

**MAPA DO CELÓW PROJEKTOWYCH Ark 1(2)**  
(Pila Leszków, dz nr 90, 84, 100, 21/2, 89/1, 89/2)

Oznaczenie kancelaryjne zgłoszenia pracy geodezyjnej	KER6	WGK.6640.1.2671.2014
Nazwa miejscowości	Pila	
Jednostka ewidencyjna	301901_1	
Obręb ewidencyjny	301901_1.0035_0033	
Skala mapy	1 : 500	
Nazwa układu współrzędnych	prostokątnych płaskich	2000/6
Oznaczenie granic obszaru, który był przedmiotem aktualizacji		Kronstadt 86
Informacje o służebnościach gruntowych mających wpływ na zagospodarowanie gruntów, zlokalizowanych w granicach proj. inwestycji *)	Nie wykonano ustaleń obciążen służebności; istnieją niezgodność w zakresie budynków map ewidencyjnej i zasadniczej na dz nr 94	
Data opracowania mapy	30.10.2014r.	

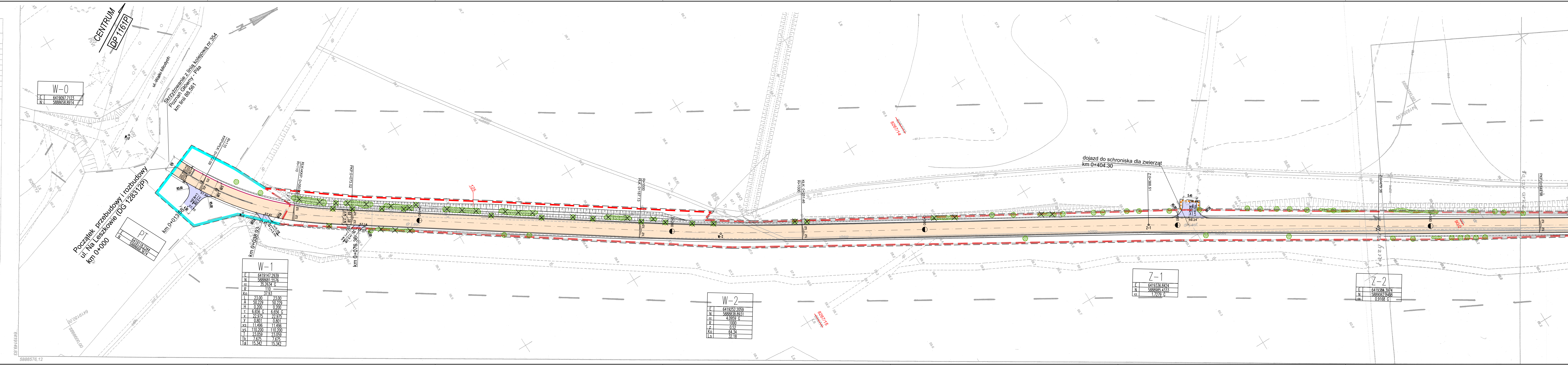
PUH GEOTEXT  
Ireneusz Górczyński  
Os. Olimpijskie 35  
tel. 604981241,  
mail: geotext@pro.onet.pl  
NIP 765-000-82-34

mgr inż. Ireneusz Górczyński  
główny projektant  
mgr inż. Ireneusz Górczyński  
upr. nr 8723

\*) Należy podać skróty opisu służebności gruntowej wraz ze sposobem jej oznaczenia na mapie, a przypadku kiedy nie wykonano ustaleń obciążen służebności – zamieścić stopniową informację

Poświadczam, że niniejszy dokument został opracowany w wyniku prac geodezyjnych i kartograficznych, których rezultaty zawiera operat techniczny wpisany do ewidencji materiałów państwowego zasobu geodezyjnego i kartograficznego

STAROSTA PIŁSKI  
P. 6019. 2014. 18.22  
Identyfikator ewidencyjny materiału zasobu - operatu technicznego  
2014 - 11 - 0 6  
Data wpisania operatu technicznego do ewidencji materiałów zasobu



W-0

E	641907.7123
N	5888638.6914

PT

E	641910.734
N	5888638.6914

W-1

E	6419147.2339
N	5888661.5376
A	33.2634 G
R	110
Ko	37.93
L	23.00
A	50.229
H	0.200
τ	6.656 G
x	22.975
y	0.801
xs	11.496
ys	110.200
tk	7.675
td	15.342

W-2

E	6419252.2059
N	5888638.6931
A	4.053 G
R	1000
Z	0.52
Ko	64.34
Ls	32.18

Z-1

E	6419336.6424
N	5888662.4353
A	1.7279 G

Z-2

E	6419384.5974
N	5888662.8408
A	0.9168 G

**OBJAŚNIENIA**

**ELEMENTY PROJEKTOWANE**

- Projekowane nawierzchnia bitumiczna (nowa konstrukcja)
- Projekowane nawierzchnia z ekologicznej kostki brukowej betonowej (wymiona istn. nawierzchni zotaki postojowej)
- Projekowane nawierzchnia z kostki brukowej betonowej (wejście na chodnik)
- Projekowane nawierzchnia bitumiczna (zjazd)
- Projekowane nawierzchnia z kostki kamiennej (wyspa dzieląca, wybrukowana)
- Projekowany rów przydrożny
- projekowany krawężnik betonowy 15x30 cm drogowy (wysięsiony)
- projekowany krawężnik betonowy 15x30 cm drogowy (obniżony do 2cm)
- projekowany krawężnik betonowy 15x30 cm drogowy (wstający)
- projekowane obrzeże betonowe 6x30 cm
- projekowana krawędź jezdni
- projekowana krawędź pobocza
- drzewo/krzewy (numer zg. z inwentaryzacji)
- drzewo/krzewy do wycinki
- 94 numery ewidencyjne działek
- numer ewidencyjny działki przeznaczanej do podziału
- numer ewidencyjny działki powstałej po podziale
- istniejące granice ewidencyjne
- Projekowane linie rozgraniczające
- Przebieg przez tereny IIIII kategorii
- Teren niezbędny dla przebudowy dróg innych kategorii
- Teren niezbędny dla przebudowy istniejącej sieci uzbrojenia terenu
- Teren do którego inwestor posiada prawo do dysponowania nieruchomością na cele budowlane
- Granica terenu niezbędnego dla obiektów budowlanych (do czyszczenia odsunięto o 0,5 m)

**Projektowane uzbrojenie terenu**

- projekowany kabel 1XKv 4x25mm<sup>2</sup> + drut stalowy 4x2-6mm
- zabezpieczenie kabli oświetleniowego rurą betonową RHDPE110
- projekowany słup aluminiowy z wysięgnikiem i oprawką oświetleniową
- istniejący słup oświetleniowy do przestawienia
- istniejący kabel oświetleniowy do demontażu
- projekowany kabel teletechniczny własności Astanet
- projekowany kabel teletechniczny własności Netia

Przebudowa i rozbudowa ulicy Na Leszkowie wraz z przebudową skrzyżowania z drogą powiatową DP 1229P

MAPA PRZEDSTAWIAJĄCA PROPONOWANY PRZEBIEG DRÓGI Z ZAZNACZENIEM TERENU NIEZBĘDNEGO DLA OBIEKTÓW BUDOWLANYCH, ORAZ ISTNIEJĄCE I PROJEKTOWANE UZBROJENIE TERENU

Arkusz II  
skala 1:500

STANOWISKO	IMIĘ I NAZWISKO	NR UPRAWNIENI / SPECJALNOŚĆ	PODPIS
PROJEKTANT	mgr inż. Renata Rępał-Chudy	WP/1241/POD/14 / specjalist. drogow. w zakresie dróg	