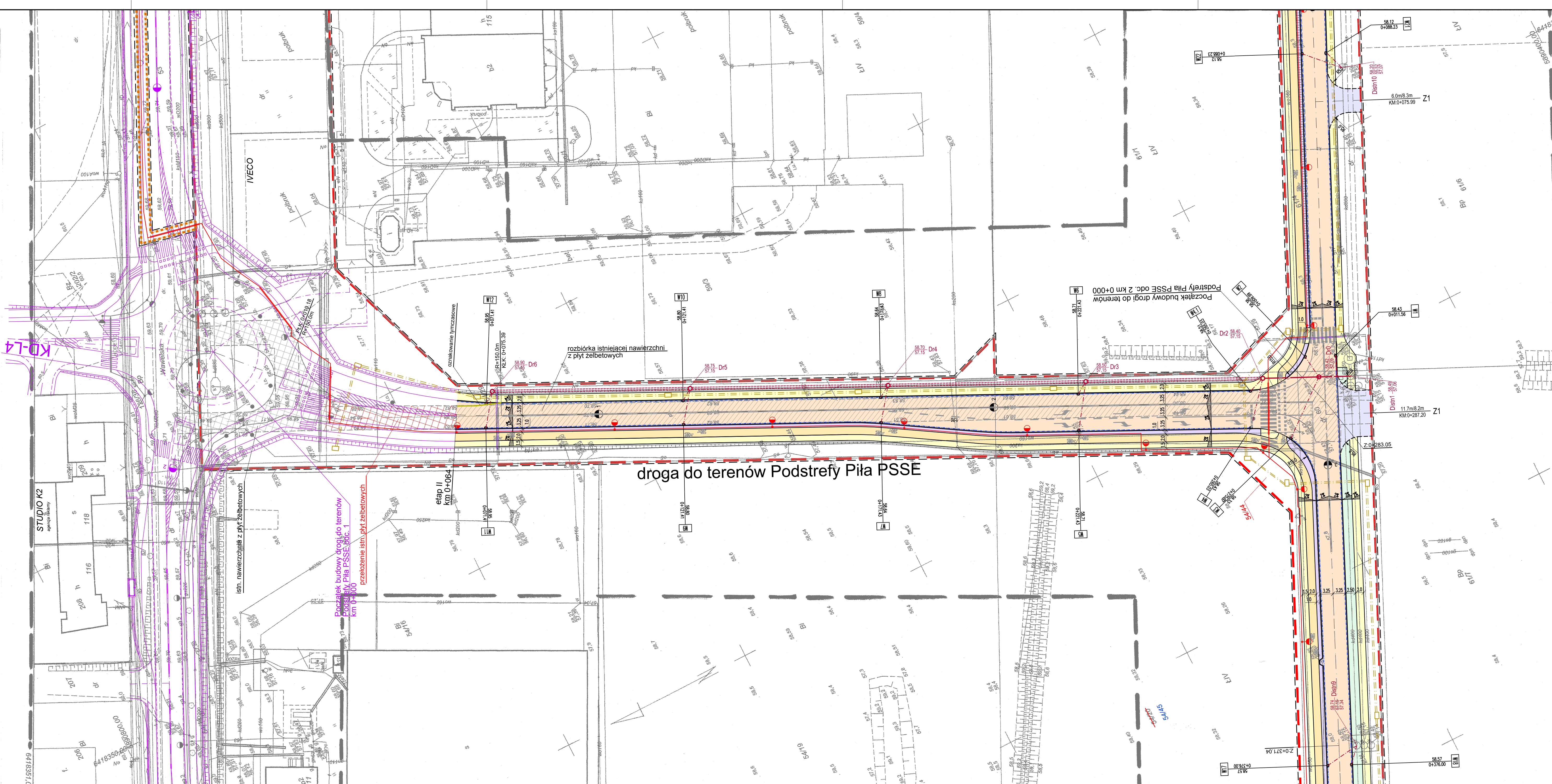


MAPA DO CELÓW PROJEKTOWYCH 4(9)	
(Pila ul. Wawelska)	
Oznaczenie kancelaryjne zgłoszenia pracy geodezyjnej	KERG WGK.6640.1.3336.2014
Nazwa miejscowości	Pila
Jednostka ewidencyjna	301901_1
Obreń ewidencyjny	301901_1.0028;0029;0030;0031
Skala mapy	1 : 500
Nazwa układu współrzędnych	prostokątnych płaskich 2000/6
Oznaczenie granic obczaru, który był przedmiotem aktualizacji	Układu wysokości Kronsztadt 86
Informacje o służebnościach gruntowych mających wpływ na zagospodarowanie gruntów, zlokalizowanych w granicach proj. inwestycji *)	Nie wykonano ustalenia obciążeń służebności
Data opracowania mapy	03.05.2015r.
<b>PUH GEOTEXT</b> Ireneusz Górzynski Os. Olimpijskie 35 tel. 604981241, mail:geotext@pro.onet.pl NIP 765-000-82-34 mgr inż. Ireneusz Górzynski geodeta Sprawny upr. 8723, tel. 604 981 241 podjęte osoby reprezentujące wykonawcę	
mgr inż. Ireneusz Górzynski upr. nr 8723 nr uprawnień i podpis geodety	
*) Należy podać aktywny opis służebności gruntowej wraz ze sposobem jej oznaczenia na mapie, a przypadku braku nie wykonano ustalenia obciążeń służebności - za zamknięciem informacja	
Poświadczam, że niniejszy dokument został opracowany w trybie prac geodezyjnych i kartograficznych, w trybie realizacji zleceń i operat techniczny wpisany do ewidencji materiałów państwowego zasobu geodezyjnego i kartograficznego. <b>STAROSTA PIŁSKI</b> P. 3019.2015.917 (identyfikator ewidencyjny rozpoznawczy - numer księgi wieczystej) 2015-05-14 (Data wpisania operatu technicznego do ewidencji materiałów zasobu)	



- ### OBJAŚNIENIA
- 61/4 numer ewidencyjny działki  
 54/26 numer ewidencyjny działki przeznaczony do podziału  
 54/45 numer ewidencyjny działki po podziale (pozostała część działki)  
 54/44 numer ewidencyjny działki po podziale (część działki przeznaczona pod inwestycję)
- istniejące granice ewidencyjne  
 --- granica terenu objętego wnioskiem o zmianę (do czystości odwołano o 0,5m)  
 --- projektowane linie rozgraniczające  
 --- teren do którego inwestor posiada prawo do dysponowania nieruchomością na cele budowlane
- Uwaga: kolorem fioletowym zaznaczono rozwiązania docelowe
- #### ELEMENTY PROJEKTOWANE - roboty drogowe
- |  |  |  |   |
|--|--|--|---|
|  | Projektowana nawierzchnia bitumiczna                             |  | projektowany krawężnik betonowy 20x30 cm typ uliczny                |
|  | Projektowana nawierzchnia z kostki brukowej betonowej (chodniki) |  | projektowany krawężnik betonowy 20x30 cm typ uliczny                |
|  | Projektowana nawierzchnia bitumiczna (ścieki rowkowe)            |  | obciążony na zjazdach do 4 cm, na przejazdach do piętrowych do 1 cm |
|  | Projektowana nawierzchnia z kostki brukowej betonowej (zjazdy)   |  | projektowany krawężnik betonowy 12x25cm wlotowy                     |
|  | Projektowana nawierzchnia z kostki brukowej betonowej (opaski)   |  | projektowane obrzeże betonowe 8x30 cm                               |
|  | Projektowana cieżka (trawniki)                                   |  | projektowane obrzeże betonowe 8x30 cm                               |
|  | Projektowane skłapy  |  | projektowane obrzeże betonowe 8x30 cm                               |
|  | projektowane skłapy  |  | projektowane obrzeże betonowe 8x30 cm                               |
- #### ELEMENTY PROJEKTOWANE - projektowane uzbrojenie
- ##### Kanalizacja deszczowa
- |  |   |  |  |
|--|---|--|--|
|  | projektowana kanalizacja deszczowa (główna) |  | projektowane słupki podłogowe naziemne                                 |
|  | projektowane słupki podłogowe naziemne      |  | projektowane przykaski 800mm   |
|  | projektowane przykaski 800mm                |  | projektowane przykaski 600mm   |
|  | projektowane przykaski 600mm                |  | projektowane słupki realizacje   |
|  | projektowane słupki realizacje              |  | projektowane wylączanie kanalizacji deszczowej do istniejącego systemu |
- ##### Sięci elektroenergetyczne
- |  |   |
|--|---|
|  | projektowane kable elektroenergetyczne (zasilanie obiektów) |
|  | projektowane słupki linie                                   |
- ##### Sięci teletechniczne
- |  |                                       |
|--|---------------------------------------|
|  | projektowany kanał technologiczny     |
|  | projektowane słupki telekomunikacyjne |

## droga do terenów Podstrefy Pila PSSE

**Budowa drogi do terenów Podstrefy Pila PSSE (etap II)**  
 w ramach inwestycji pn. „Przebudowa i rozbudowa ulicy Wawelskiej, budowa drogi do terenów Podstrefy Pila PSSE, drogi dojazdowej do nieruchomości po stronie wschodniej od obecnego przebiegu drogi krajowej nr 11, przebudowa i rozbudowa ul. „Magazynowej” w ramach przedsięwzięcia „Rewitalizacja obszarów poprzemysłowych i powojennych na terenie miasta Piły - rozwój strefy przemysłowej Piły południowo-wschodniej”

**MAPA PRZEDSTAWIAJĄCA PROPONOWANY PRZEBIEG DROGI Z ZAZNACZENIEM TERENU NIEZBĘDNEGO DLA OBIEKTÓW BUDOWLANYCH, ORAZ ISTNIEJĄCE I PROJEKTOWANE UZBROJENIE TERENU**  
 Arkusz II  
 skala 1:500

STANOWISKO	IMIE I NAZWISKO	NR UPRAWNIEN / SPECJALNOŚĆ	PODPIS
PROJEKTANT	mgr inż. Renata Rybiak-Chudy	WP/124/PROJ/14 / specjalistka drogowo- i inżynieria	