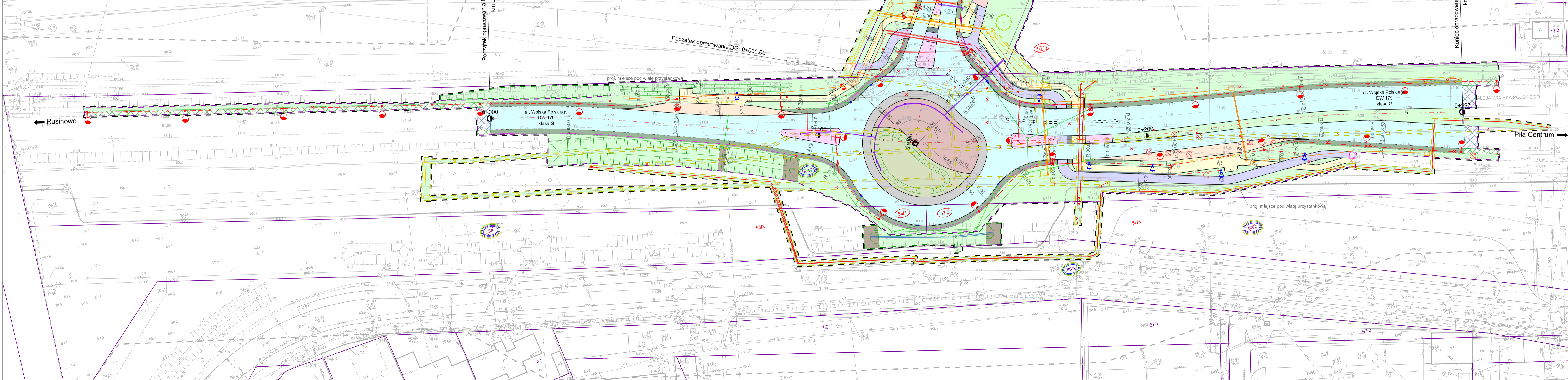


MAPA DO CELÓW PROJEKTOWYCH			
Oznaczenie kancelaryjne zgłoszenia pracy geodezyjnej		WGK.6640.1.105.2024	
Jednostka ewidencyjna	identyfikator	301901_1	arkusz nr 1
Obręb ewidencyjny	identyfikator	0001 0021	
	nazwa	Piła	
Skala mapy	1:500		
Nazwa układu współrzędnych	prostokątnych płaskich układu wysokościowego	2000/18 PL-EVRF2007-NH	
	sekcja mapy	6.194.10.11.3.2 6.194.10.11.3.3 6.194.10.11.3.4	
Data opracowania mapy	18.01.2024		
zasieg aktualizacji	Linia przerywana		
Informacje o służebnościach gruntowych mających wpływ na zagospodarowanie gruntów, zlokalizowanych w granicach inwestycji	KW nie badano		
Przedsiębiorstwo Geodezyjno Kartograficzne Geo-Navi inż. Dawid Szymczak ul. Traugutta 1 64-800 Chodzież		inż. Dawid Szymczak geodeta uprawniony nr 23325	
nazwa/ imię i nazwisko wykonawcy		podpis osoby reprezentującej wykonawcę	

OŚWIADCZENIE

Oświadczam, że niniejsza mapa opracowana została w wyniku prac geodezyjnych przeprowadzonych przez Przedsiębiorstwo Geodezyjno Kartograficzne Geo-Navi i zgłoszonych Staroście Piłkiemu pod identyfikatorem WGK.6640.1.105.2024. Kierownikiem prac geodezyjnych był Dawid Szymczak posiadający uprawnienia zawodowe nr 23325. Wyniki prac geodezyjnych uzyskały pozytywny wynik weryfikacji potwierdzonej Protokołem nr 2 z dnia 29.02.2024. Identyfikator materiału zasobu P.3019.2024.404. Jestem świadomy odpowiedzialności karnej za złożenie fałszywego oświadczenia.



- LEGENDA:**
- istn. granice działek
 - proj. os. jezdni
 - proj. os. zjazdów
 - proj. krawężnik / opornik / obrzeże
 - proj. ściek przykrawężnikowy
 - proj. krawędź pobocza
 - proj. płytki ostrzegawcze z wypustkami gr. 8 cm. żółte
 - proj. bariera drogowa
 - proj. pas separujący ruch
 - proj. wiatła przystankowa
 - drzewo / zadrzewienie wycięte w ramach prac przygotowawczych
 - tereny leśne wycięte w ramach prac przygotowawczych
 - proj. jezdnie o nawierzchni bitumicznej
 - proj. chodnik o nawierzchni z bet. kostki brukowej gr. 8 cm
 - proj. droga dla rowerów o nawierzchni bitumicznej
 - proj. droga dla pieszych i rowerów o nawierzchni bitumicznej
 - proj. zjazd o nawierzchni z bet. kostki brukowej gr. 8 cm
 - proj. wyspa kanalizująca z kostki kamiennej
 - proj. wyspa kanalizująca z bet. kostki brukowej
 - proj. pierścień ronda z kostki kamiennej 15/17 cm
 - proj. zatoka dla autobusów z kostki kamiennej 15/17 cm
 - proj. wyspa ronda z kruszywa łamanego 0/31,5 mm na geowłókninie
 - proj. umocniona wyspa ronda z kostki kamiennej 15/17 cm
 - proj. zabrak z kostki kamiennej 8/11 cm
 - proj. zielen
 - proj. pobocze gruntowe
 - proj. rów
 - proj. umocnienie skarpy i dna rowu
 - proj. zielen umocniona
 - proj. remont nawierzchni jezdni
 - proj. remont nawierzchni z bet. kostki brukowej
 - proj. remont nawierzchni bitumicznej
 - proj. remont pobocza gruntowego
 - proj. przepust
 - proj. kanalizacja deszczowa
 - proj. przykanalik
 - proj. wpust krawężnikowo-jezdniowy / jezdniowy
 - proj. kanał technologiczny
 - proj. sieć telekomunikacyjna
 - proj. likwidacja sieci telekomunikacyjnej
 - proj. sieć elektroenergetyczna
 - proj. likwidacja sieci elektroenergetycznej / oświetlenia
 - proj. linia kablowa oświetlenia drogowego
 - proj. linia kablowa znaków aktywnych
 - proj. skup z oprawa oświetlenia drogowego
 - proj. skup z oprawa oświetlenia przejść dla pieszych i przejazdów rowerowych
 - istn. skup oświetleniowy typu parkowego po zastawieniu
 - proj. szafka elektryczna oświetlenia / znaków aktywnych
 - proj. złącze kablowo-pomiarowe wg opracowania ENEA Operator
 - proj. sieci niezwiązane z drogą, wg odrębnego opracowania
 - proj. likwidacja sieci niezwiązanych z drogą, wg odrębnego opracowania
 - proj. drzewo do nasadzenia

- numery działek, na których zlokalizowana jest inwestycja
- numery działek, na których ustala się obowiązek budowy drogi wojewódzkiej
- numery działek, na których ustala się obowiązek przebudowy urządzeń wodnych
- numery działek, na których ustala się obowiązek przebudowy sieci uzbrojenia terenu
- numery działek, które ulegają podziałowi
- numery działek pod podziałe, na których zlokalizowana jest inwestycja
- numery działek pod podziałe, które pozostają u dotychczasowego właściciela
- linia terenu niezłobnego dla obiektów budowlanych
- linia rozgraniczająca teren inwestycji
- linia terenu, na którym ustala się obowiązek budowy drogi wojewódzkiej
- linia terenu, na którym ustala się obowiązek przebudowy urządzeń wodnych
- linia terenu, na którym ustala się obowiązek przebudowy sieci uzbrojenia terenu

WYKONAWCA ROBÓT			
KOBYLARNIA S.A. (Lider Konsorcjum) Kobylarnia, ul. Zakole 1 86-061 Brzoza			
MIRBUD S.A. (Partner Konsorcjum) ul. Unii Europejskiej 18 96-100 Skierzwice			
JEDNOSTKA PROJEKTOWA			
SD PROJEKT Sp. z o.o. ul. 28 Czerwca 1956 r. 392 61-441 Poznań			
NAZWA I ADRES INWESTORA			
Prezydent Miasta Piły Gmina Piła ul. Plac Staszica 10 64-920 Piła			
TEMAT	Budowa drogi gminnej wraz z rozbudową drogi wojewódzkiej nr 179 w ramach zadania "Rozwój zachodniej strefy przemysłowej, w tym parku przemysłowego Piła - Lotnisko"		
OPRACOWANIA:	42/PN/2023 z dnia 05.12.2023 r.		
NR UMOWY	IMIĘ I NAZWISKO	UPRAWNIENIA	PODPIS
FUNKCJA	mgr inż. Tomasz KUZIŃIAK	WK/P/0124/PW/D/18	
GŁÓWNY PROJEKTANT			
DATA:	styczeń 2025 r.	SKALA:	1:500
TYTUŁ RYSUNKU	MAPA Z PROPONOWANYM PRZEBIEGIEM DROGI		RYS. NR
			2.1