

# Karta rejestracyjna osuwiska

## 1. Numer ewidencyjny:

3 0 - 1 9 - 0 8 5 - 0 0 0 0 3 4

## 2. Lokalizacja osuwiska:

1. Miejscowość: <b>Bąkowo - Komorowo</b>	2. Gmina: <b>Wyrzysk</b>	3. Powiat: <b>pilski</b>	4. Województwo: <b>wielkopolskie</b>
5. Numery ewidencyjne działek <b>część działki 8101 (301908_5.0003.8101)</b>			
6. Mapa topograficzna 1:10 000 (godło, nazwa): <b>N-33-107-C-b-4 N-33-107-D-a-3</b>	7. Arkusz SMGP 1:50 000: (nazwa, nr arkusza) <b>Szamocin (315) Wyrzysk (316)</b>	8. Współrzędne geograficzne: <b>dł. geograf. 17°14'59.9" E szer. geograf. 53°07'07.9" N</b>	
9. Kraina geograficzna: <b>Pojezierze Krajeńskie</b>	10. Jednostka tektoniczna: <b>wał środkowopolski</b>	11. Zlewnia: <b>Noteć</b>	12. Inne dane lokalizacyjne <b>osuwisko położone w lesie na północny-wschód od Komorowa</b>

## 3. Charakterystyka osuwiska:

1. Sytuacja geomorfologiczna: <b>stok cały</b>		2. Układ geologiczny: <b>asekwentne</b>	
3. Rodzaj materiału: <b>gruntowe (ziemne)</b>	4. Rodzaj ruchu: <b>zsuw</b>	5. Stopień aktywności: <b>A O x N</b>	
6. Krótki opis: <b>Jest to osuwisko średniej wielkości, nieaktywne, obejmujące zasadniczo cały stok, asekwentne - zsuw gruntowy (ziemny). Osuwisko nie stanowi zagrożenia dla infrastruktury drogowej czy przesyłowej, ani budowlanej - położone jest w lesie.</b>			

## 4. Parametry morfologiczne osuwiska:

### a. ogólne:

1. Powierzchnia [ha]: <b>0,95</b>	2. Długość [m]: <b>95</b>	3. Szerokość [m]: <b>120</b>	4. Wysokość maks. [m n.p.m.]: <b>130,0</b>	5. Wysokość min. [m n.p.m.]: <b>103,0</b>	6. Rozpiętość pionowa [m]: <b>27,0</b>
7. Nachylenie [°]: <b>16</b>	8. Azymut [°]: <b>145</b>				

### b. nisza:

9. Wysokość [m]: <b>5</b>	10. Nachylenie [°]: <b>30</b>	11. Szczeliny powyżej niszy: <b>TAK x NIE</b>	12. Nisze wtórne: <b>TAK x NIE</b>
------------------------------	----------------------------------	--	---------------------------------------

### c. koluwium:

13. Wysokość czoła [m]: <b>0</b>	14. Długość [m]: <b>92</b>	15. Nachylenie [°]: <b>15</b>	16. Miąższość [m]:	
			mierzona <b>b.d.</b>	szacowana <b>4</b>

### d. stok, na którym jest osuwisko:

17. Typ stoku: <b>wypukły</b>	18. Nachylenie [°]: <b>14</b>	19. Ekspozycja: <b>SE</b>	20. Długość [m]: <b>120</b>	21. Wysokość [m]: <b>30</b>
----------------------------------	----------------------------------	------------------------------	--------------------------------	--------------------------------

## 5. Podłoże osuwiska:

1. Rodzaj skał/gruntów: <b>piaski i gliny deluwialne</b>	2. Wiek skał/gruntów: <b>czwartorzęd nierozdzielony</b>	3. Zaleganie warstw: <b>poziome; zgodne z nachyleniem stoku</b>	4. Tektonika: <b>inne</b>
<b>gliny zwałowe</b>	<b>plejstocen</b>	<b>poziome, zmienne - zaburzone</b>	<b>obszar zjawisk glacitektonicznych</b>
<b>piaski i żwiry wodnolodowcowe</b>	<b>plejstocen</b>	<b>poziome, zmienne - zaburzone</b>	<b>obszar zjawisk glacitektonicznych</b>
<b>iłły, mulki i piaski</b>	<b>neogen (pliocen)</b>	<b>zmienne - zaburzone</b>	<b>obszar zjawisk glacitektonicznych</b>

## 6. Materiał koluwalny:

1. Rodzaj koluwiów:								
detrytyczne	pakietowe	detrytyczno-blokowe	bloki (głazy)	gliny i/lub iły	gliny z rumoszem	lessy i gliny lessopodobne	antropogeniczne (nasypy)	nieokreślone
				<b>x</b>				

### 7. Przejawy wód powierzchniowych i gruntowych w obrębie:

	brak	podmokłości	młaki	wysięki	źródła	zbiornik	cieki powierzchniowe
1. Koluwium:	<b>X</b>						
2. Niszy i stoku powyżej skarpy:	<b>X</b>						
3. Stoku poniżej osuwiska:	<b>X</b>						
4. Stoku po bokach osuwiska:	<b>X</b>						

### 8. Wiek i geneza osuwiska:

1. Data powstania:	Opis/uwagi:	Przyczyna ruchu osuwiskowego
<b>b.d.</b>	<b>brak danych o czasie powstania tego osuwiska;</b>	<b>naturalna – infiltracja wód opadowych; sprzyjający układ gruntów w podłożu;</b>
2. Rozwój osuwiska w czasie:	Opis/uwagi:	3. Przyczyna ruchu osuwiskowego:
<b>b.d.</b>	<b>brak danych o rozwoju w czasie tego osuwiska;</b>	

### 9. Użytkowanie terenu w obrębie osuwiska:

#### a. pokrycie stoku:

1. Lasy:	2. Zarośla krzewiaste:	3. Łąki i pastwiska:	4. Grunty orne:	5. Sady:	6. Nieużytki:
<b>X</b>					

#### b. zabudowa:

7. Mieszkalna:	8. Gospodarcza:	9. Przemysłowa/usługowa:	10. Użyteczności publicznej:
<b>0</b>	<b>0</b>	<b>0</b>	<b>0</b>
11. Zabytkowa/sakralna:	12. Inna:		
<b>0</b>	<b>brak</b>		

#### c. infrastruktura komunikacyjna:

13. Drogi:						
brak	dojazdowa	gminna	powiatowa	wojewódzka	krajowa	międzynarodowa
<b>X</b>						
14. Linie kolejowe:		<b>brak</b>				

#### d. linie przesyłowe:

15. Linie energetyczne:	16. Linie telefoniczne:	17. Wodociągi:	18. Kanalizacja:	19. Gazociągi:	20. Inne:

### 10. Powstałe szkody i zagrożenia

a. Szkody	b. Zagrożenia
1. Uprawy: <b>nie stwierdzono</b>	6. Uprawy: <b>nie występują</b>
2. Zabudowa: <b>nie stwierdzono</b>	7. Zabudowa: <b>nie występują</b>
3. Infrastruktura komunikacyjna: <b>nie stwierdzono</b>	8. Infrastruktura komunikacyjna: <b>nie występują</b>
4. Linie przesyłowe: <b>nie stwierdzono</b>	9. Linie przesyłowe: <b>nie występują</b>
5. Inne: <b>nie stwierdzono</b>	10. Inne: <b>nie występują</b>

11. Ocena możliwości wystąpienia dalszych ruchów osuwiskowych:

**Prawdopodobieństwo wystąpienia kolejnych ruchów osuwiskowych można ocenić jako małe. Ruchy te mogą mieć miejsce zwłaszcza gdyby wystąpiły silne czy długotrwałe opady deszczu.**

### 11. Rodzaje i zakres wykonanych prac zabezpieczających:

TAK      **X**      NIE

Opis:

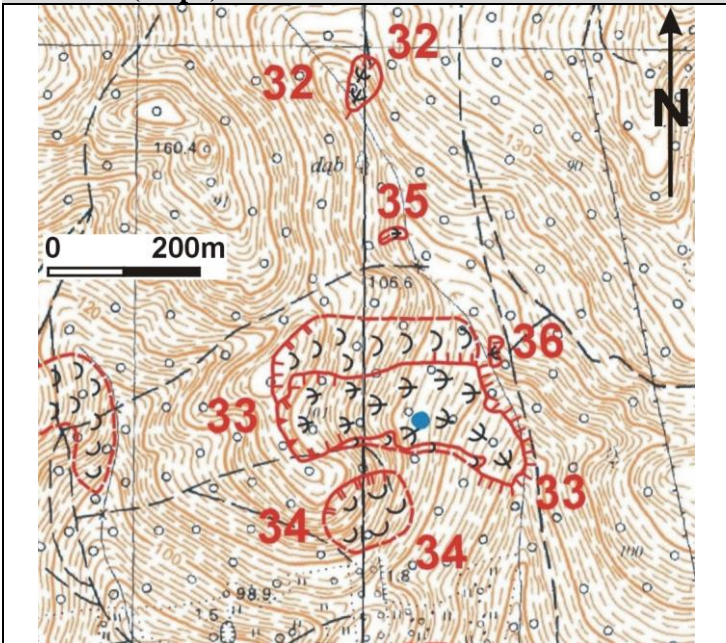
--

<b>12. Prowadzenie instrumentalnych prac monitoringowych:</b>	TAK	<b>x</b>	NIE
---	-----	----------	-----

Opis:

**13. Stan badań:**  
**Osuwisko nie badane.**

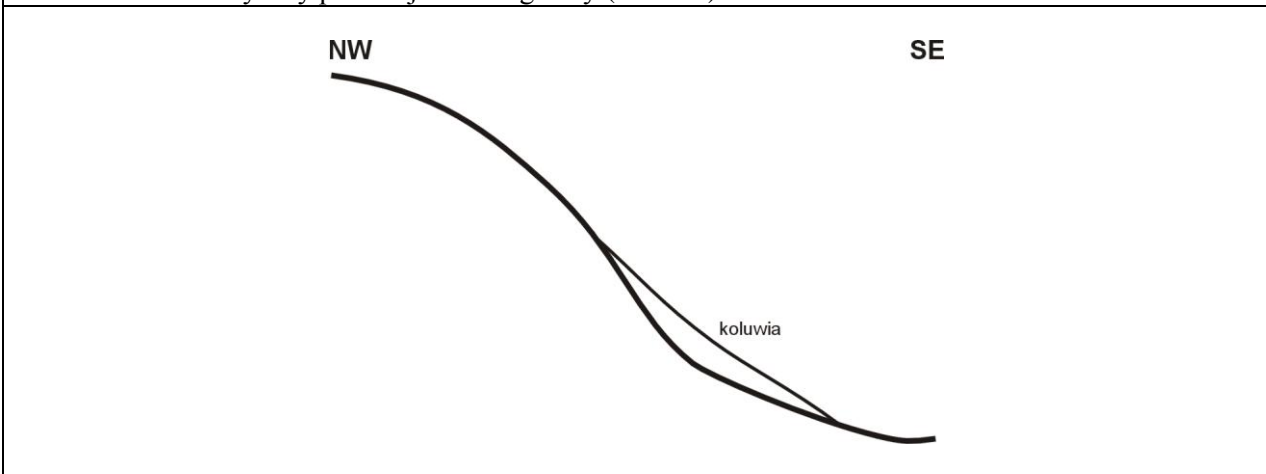
**14. Szkic (mapa) osuwiska:**



- Stopień aktywności osuwiska
- ☞ aktywne
  - ψ okresowo aktywne
  - ∪ nieaktywne
- Granice osuwiska
- pewne
  - - - przypuszczalne
- Przejawy występowania wód podziemnych i powierzchniowych
- ☞ podmokłości (mokrałła) i młaki
  - Y wysięki
  - ciek

**15. Przekrój geologiczny osuwiska:**

Bez badań geologiczno-inżynierskich nie można wykonać przekroju geologicznego osuwiska. Poniżej wstawiono schematyczny przekrój morfologiczny (NW-SE).



**16. Fotografia (-e) osuwiska:****Widok na fragment osuwiska.****17. Uwagi o możliwości zabezpieczenia oraz dodatkowe informacje:**

**Obecnie nie ma potrzeby rozważania technicznego sposobu zabezpieczenia tego osuwiska, gdyż nie zagraża ono obiektom budowlanym, czy infrastruktury drogowej lub przesyłowej.  
Osuwisko powinno pozostać zagospodarowane w taki sposób jak obecnie.**

Osuwisko do:  monitoringu  obserwacji

Dodatkowe informacje

**Brak.**

**18. Autor karty:**

Dariusz Wieczorek

**19. Kat. i nr upr. geolog.:**

VIII/0134

**20. Instytucja:**Geoconsult Sp. z o.o.,  
Kielce**21. Data wypełnienia:**

06-07-2016

Handwritten signature of Dariusz Wieczorek in blue ink.