

Karta rejestracyjna osuwiska

1. Numer ewidencyjny:

3 0 - 1 9 - 0 8 5 - 0 0 0 0 3 3

2. Lokalizacja osuwiska:

1. Miejscowość: Bąkowo - Komorowo	2. Gmina: Wyrzysk	3. Powiat: pilski	4. Województwo: wielkopolskie
5. Numery ewidencyjne działek część działki 8101 (301908_5.0003.8101)			
6. Mapa topograficzna 1:10 000 (godło, nazwa): N-33-107-C-b-4 N-33-107-D-a-3	7. Arkusze SMGP 1:50 000: (nazwa, nr arkusza) Szamocin (315) Wyrzysk (316)	8. Współrzędne geograficzne: dł. geograf. 17°15'03.3" E szer. geograf. 53°07'12.4" N	
9. Kraina geograficzna: Pojezierze Krajeńskie	10. Jednostka tektoniczna: wał środkowopolski	11. Zlewnia: Noteć	12. Inne dane lokalizacyjne osuwisko położone w lesie na północny-wschód od Komorowa

3. Charakterystyka osuwiska:

1. Sytuacja geomorfologiczna: stok cały		2. Układ geologiczny: asekwentne	
3. Rodzaj materiału: gruntowe (ziemne)	4. Rodzaj ruchu: zsuw	5. Stopień aktywności: A x O x N	
6. Krótki opis: Jest to osuwisko duże, w przewadze okresowo aktywne, w mniejszej części nieaktywne, obejmujące cały stok. Jest to osuwisko asekwentne, zsuw gruntowy (ziemny). Osuwisko nie stanowi zagrożenia dla infrastruktury drogowej czy przesyłowej, ani budowlanej.			

4. Parametry morfologiczne osuwiska:

a. ogólne:

1. Powierzchnia [ha]: 4,45	2. Długość [m]: 300	3. Szerokość [m]: 150	4. Wysokość maks. [m n.p.m.]: 135,0	5. Wysokość min. [m n.p.m.]: 88,0	6. Rozpiętość pionowa [m]: 47,0
7. Nachylenie [°]: 8	8. Azymut [°]: 90				

b. nisza:

9. Wysokość [m]: 7	10. Nachylenie [°]: 35	11. Szczeliny powyżej niszy: TAK x NIE	12. Nisze wtórne: x TAK NIE
------------------------------	----------------------------------	--	---

c. koluwium:

13. Wysokość czoła [m]: 5	14. Długość [m]: 296	15. Nachylenie [°]: 7	16. Miąższość [m]:	
			mierzona b.d.	szacowana 7

d. stok, na którym jest osuwisko:

17. Typ stoku: wypukło-wklęsły	18. Nachylenie [°]: 8	19. Ekspozycja: E	20. Długość [m]: 300	21. Wysokość [m]: 40
--	---------------------------------	-----------------------------	--------------------------------	--------------------------------

5. Podłoże osuwiska:

1. Rodzaj skał/gruntów: piaski i gliny deluwialne	2. Wiek skał/gruntów: czwartorzęd nierozdzielony	3. Zaleganie warstw: poziome; zgodne z nachyleniem stoku	4. Tektonika: inne
gliny zwałowe	plejstocen	poziome, zmienne - zaburzone	obszar zjawisk glacitektonicznych
piaski i żwiry wodnolodowcowe	plejstocen	poziome, zmienne - zaburzone	obszar zjawisk glacitektonicznych
ił, mulki i piaski	neogen (pliocen)	zmienne - zaburzone	obszar zjawisk glacitektonicznych

6. Materiał koluwalny:

1. Rodzaj koluwiów:								
detrytyczne	pakietowe	detrytyczno-blokowe	bloki (głazy)	gliny i/lub iły	gliny z rumoszem	lessy i gliny lessopodobne	antropogeniczne (nasypy)	nieokreślone
				x				

7. Przejawy wód powierzchniowych i gruntowych w obrębie:

	brak	podmokłości	młaki	wysięki	źródła	zbiornik	cieki powierzchniowe
1. Koluwium:	X						
2. Niszy i stoku powyżej skarpy:	X						
3. Stoku poniżej osuwiska:						X	X
4. Stoku po bokach osuwiska:	X						

8. Wiek i geneza osuwiska:

1. Data powstania:	Opis/uwagi:	Przyczyna ruchu osuwiskowego
b.d.	brak danych o czasie powstania tego osuwiska;	naturalna – infiltracja wód opadowych; podcięcie erozyjne stoku; sprzyjający układ gruntów w podłożu;
2. Rozwój osuwiska w czasie:	Opis/uwagi:	3. Przyczyna ruchu osuwiskowego:
b.d.	brak danych o rozwoju w czasie tego osuwiska;	

9. Użytkowanie terenu w obrębie osuwiska:

a. pokrycie stoku:

1. Lasy:	2. Zarośla krzewiaste:	3. Łąki i pastwiska:	4. Grunty orne:	5. Sady:	6. Nieużytki:
X					

b. zabudowa:

7. Mieszkalna:	8. Gospodarcza:	9. Przemysłowa/usługowa:	10. Użyteczności publicznej:
0	0	0	0
11. Zabytkowa/sakralna:	12. Inna:		
0	brak		

c. infrastruktura komunikacyjna:

13. Drogi:						
brak	dojazdowa	gminna	powiatowa	wojewódzka	krajowa	międzynarodowa
X						
14. Linie kolejowe:		brak				

d. linie przesyłowe:

15. Linie energetyczne:	16. Linie telefoniczne:	17. Wodociągi:	18. Kanalizacja:	19. Gazociągi:	20. Inne:

10. Powstałe szkody i zagrożenia

a. Szkody	b. Zagrożenia
1. Uprawy: pochylone pojedyncze drzewa	6. Uprawy: istnieje możliwość pochylenia pojedynczych drzew
2. Zabudowa: nie stwierdzono	7. Zabudowa: nie występują
3. Infrastruktura komunikacyjna: nie stwierdzono	8. Infrastruktura komunikacyjna: nie występują
4. Linie przesyłowe: nie stwierdzono	9. Linie przesyłowe: nie występują
5. Inne: nie stwierdzono	10. Inne: nie występują

11. Ocena możliwości wystąpienia dalszych ruchów osuwiskowych:

Prawdopodobieństwo wystąpienia kolejnych ruchów osuwiskowych można ocenić jako średnie, a dotyczy to okresowo aktywnej części osuwiska. Ruchy te mogą mieć miejsce zwłaszcza gdyby wystąpiły silne czy długotrwałe opady deszczu, lub doszło do erozyjnego podcięcia dolnej części osuwiska.

11. Rodzaje i zakres wykonanych prac zabezpieczających:

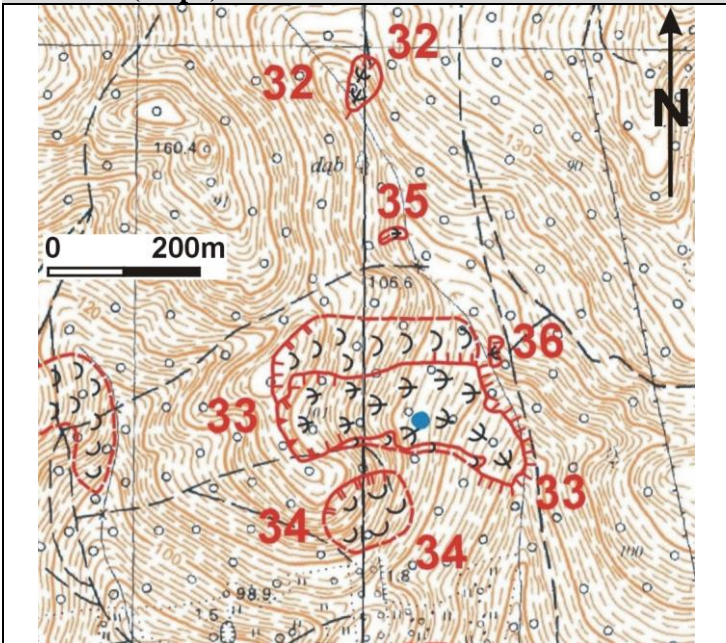
Opis:	TAK	X	NIE
-------	-----	----------	-----

12. Prowadzenie instrumentalnych prac monitoringowych:	TAK	x	NIE
---	-----	----------	-----

Opis:

13. Stan badań:
Osuwisko nie badane.

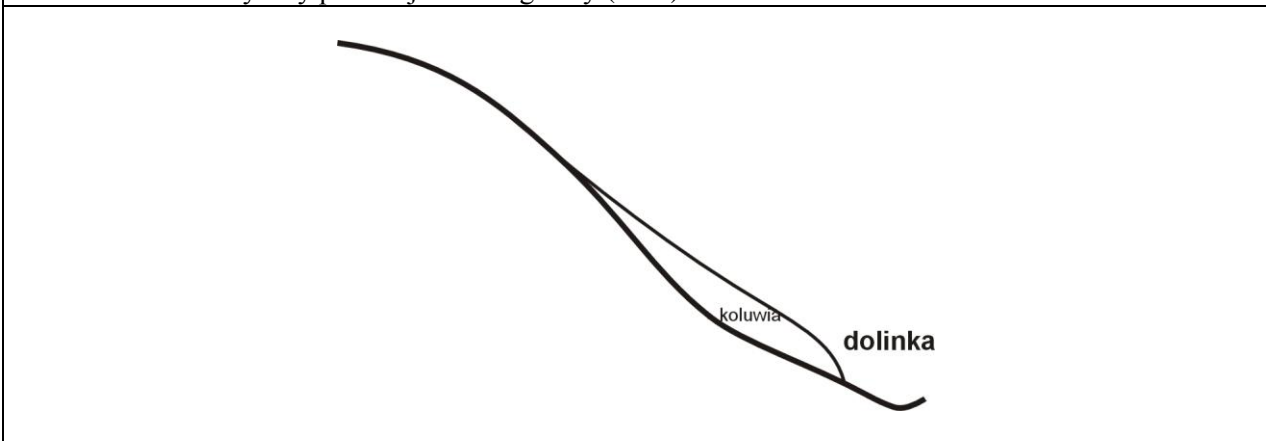
14. Szkic (mapa) osuwiska:



- Stopień aktywności osuwiska
- Ψ aktywne
 - ψ okresowo aktywne
 - ∩ nieaktywne
- Granice osuwiska
- pewne
 - - - przypuszczalne
- Przejawy występowania wód podziemnych i powierzchniowych
- ⊕ podmokłości (mokradła) i młaki
 - Y wysięki
 - ciek

15. Przekrój geologiczny osuwiska:

Bez badań geologiczno-inżynierskich nie można wykonać przekroju geologicznego osuwiska. Poniżej wstawiono schematyczny przekrój morfologiczny (W-E).



16. Fotografia (-e) osuwiska:

Widok na fragment osuwiska.

17. Uwagi o możliwości zabezpieczenia oraz dodatkowe informacje:

Obecnie nie ma potrzeby rozważania technicznego sposobu zabezpieczenia tego osuwiska, gdyż nie zagraża ono obiektom budowlanym, czy infrastruktury drogowej lub przesyłowej.
 Osuwisko powinno pozostać zagospodarowane w taki sposób jak obecnie.

Osuwisko do:	monitoringu	obserwacji
--------------	-------------	------------

Dodatkowe informacje

Brak.**18. Autor karty:**

Dariusz Wiczorek

19. Kat. i nr upr. geolog.:

VIII/0134

20. Instytucja:Geoconsult Sp. z o.o.,
Kielce**21. Data wypełnienia:**

05-07-2016