

# Karta rejestracyjna osuwiska

**1. Numer ewidencyjny:** 3 0 - 1 9 - 0 8 5 - 0 0 0 0 3 1

## 2. Lokalizacja osuwiska:

1. Miejscowość: <b>Bąkowo - Komorowo</b>	2. Gmina: <b>Wyrzysk</b>	3. Powiat: <b>pilski</b>	4. Województwo: <b>wielkopolskie</b>
5. Numery ewidencyjne działek <b>część działki 8, 10/3 i 10/2 (301908_5.0003.8; 301908_5.0003.10/3; 301908_5.0003.10/2)</b>			
6. Mapa topograficzna 1:10 000 (godło, nazwa): <b>N-33-107-C-b-4</b>	7. Arkusz SMGP 1:50 000: (nazwa, nr arkusza) <b>Szamocin (315)</b>	8. Współrzędne geograficzne: <b>dł. geograf. 17°14'34.6" E szer. geograf. 53°06'56.2" N</b>	
9. Kraina geograficzna: <b>Pojezierze Krajeńskie</b>	10. Jednostka tektoniczna: <b>wał środkowopolski</b>	11. Zlewnia: <b>Noteć</b>	12. Inne dane lokalizacyjne <b>osuwisko położone na północny-wschód od Komorowa</b>

## 3. Charakterystyka osuwiska:

1. Sytuacja geomorfologiczna: <b>stok środkowy</b>		2. Układ geologiczny: <b>asekwentne</b>	
3. Rodzaj materiału: <b>gruntowe (ziemne)</b>	4. Rodzaj ruchu: <b>zsuw</b>	5. Stopień aktywności: <b>A      O      x      N</b>	
6. Krótki opis: <b>Jest to osuwisko średniej wielkości, w całości nieaktywne, położone w środkowej części stoku. Jest to osuwisko asekwentne, zsuw gruntowy (ziemny). Jest to raczej obiekt stary, stąd opisano go jako nieaktywne. Osuwisko nie stanowi zagrożenia dla infrastruktury drogowej czy przesyłowej, ani budowlanej. Istnienie tego osuwiska wynika z analizy materiałów ISOK, w terenie ciężko to ocenić.</b>			

## 4. Parametry morfologiczne osuwiska:

### a. ogólne:

1. Powierzchnia [ha]: <b>0,94</b>	2. Długość [m]: <b>130</b>	3. Szerokość [m]: <b>85</b>	4. Wysokość maks. [m n.p.m.]: <b>108,0</b>	5. Wysokość min. [m n.p.m.]: <b>85,0</b>	6. Rozpiętość pionowa [m]: <b>23,0</b>
7. Nachylenie [°]: <b>10</b>	8. Azymut [°]: <b>160</b>				

### b. nisza:

9. Wysokość [m]: <b>0</b>	10. Nachylenie [°]: <b>0</b>	11. Szczeliny powyżej niszy: <b>TAK    x    NIE</b>	12. Nisze wtórne: <b>TAK    x    NIE</b>
------------------------------	---------------------------------	--	---

### c. koluwium:

13. Wysokość czoła [m]: <b>0</b>	14. Długość [m]: <b>130</b>	15. Nachylenie [°]: <b>10</b>	16. Miąższość [m]:	
			mierzona <b>b.d.</b>	szacowana <b>1</b>

### d. stok, na którym jest osuwisko:

17. Typ stoku: <b>wypukły</b>	18. Nachylenie [°]: <b>9</b>	19. Ekspozycja: <b>S</b>	20. Długość [m]: <b>260</b>	21. Wysokość [m]: <b>40</b>
----------------------------------	---------------------------------	-----------------------------	--------------------------------	--------------------------------

## 5. Podłoże osuwiska:

1. Rodzaj skał/gruntów: <b>piaski i gliny deluwialne</b>	2. Wiek skał/gruntów: <b>czwartorzęd nierozdzielony</b>	3. Zaleganie warstw: <b>poziome; zgodne z nachyleniem stoku</b>	4. Tektonika: <b>inne</b>
<b>gliny zwałowe</b>	<b>plejstocen</b>	<b>poziome, zmienne - zaburzone</b>	<b>obszar zjawisk glacitektonicznych</b>
<b>piaski i żwiry wodnolodowcowe</b>	<b>plejstocen</b>	<b>poziome, zmienne - zaburzone</b>	<b>obszar zjawisk glacitektonicznych</b>
<b>iły, mulki i piaski</b>	<b>neogen (pliocen)</b>	<b>zmienne - zaburzone</b>	<b>obszar zjawisk glacitektonicznych</b>

## 6. Materiał koluwialny:

1. Rodzaj koluwiów:								
detrytyczne	pakietowe	detrytyczno-blokowe	bloki (głazy)	gliny i/lub iły	gliny z rumoszem	lessy i gliny lessopodobne	antropogeniczne (nasypy)	nieokreślone
				<b>x</b>				

**7. Przejawy wód powierzchniowych i gruntowych w obrębie:**

	brak	podmokłości	młaki	wysięki	źródła	zbiornik	cieki powierzchniowe
1. Koluwium:	<b>X</b>						
2. Niszy i stoku powyżej skarpy:	<b>X</b>						
3. Stoku poniżej osuwiska:	<b>X</b>						
4. Stoku po bokach osuwiska:	<b>X</b>						

**8. Wiek i geneza osuwiska:**

1. Data powstania:	Opis/uwagi:	Przyczyna ruchu osuwiskowego
<b>b.d.</b>	<b>brak danych o czasie powstania tego osuwiska;</b>	<b>naturalna – infiltracja wód opadowych; sprzyjający układ gruntów w podłożu;</b>
2. Rozwój osuwiska w czasie:	Opis/uwagi:	3. Przyczyna ruchu osuwiskowego:
<b>b.d.</b>	<b>brak danych o rozwoju w czasie tego osuwiska;</b>	

**9. Użytkowanie terenu w obrębie osuwiska:****a. pokrycie stoku:**

1. Lasy:	2. Zarośla krzewiaste:	3. Łąki i pastwiska:	4. Grunty orne:	5. Sady:	6. Nieużytki:
<b>X</b>	<b>X</b>	<b>X</b>	<b>X</b>		<b>X</b>

**b. zabudowa:**

7. Mieszkalna:	8. Gospodarcza:	9. Przemysłowa/usługowa:	10. Użyteczności publicznej:
<b>0</b>	<b>0</b>	<b>0</b>	<b>0</b>
11. Zabytkowa/sakralna:	12. Inna:		
<b>0</b>	<b>brak</b>		

**c. infrastruktura komunikacyjna:**

13. Drogi:						
brak	dojazdowa	gminna	powiatowa	wojewódzka	krajowa	międzynarodowa
<b>X</b>						
14. Linie kolejowe:		<b>brak</b>				

**d. linie przesyłowe:**

15. Linie energetyczne:	16. Linie telefoniczne:	17. Wodociągi:	18. Kanalizacja:	19. Gazociągi:	20. Inne:

**10. Powstałe szkody i zagrożenia**

a. Szkody	b. Zagrożenia
1. Uprawy: <b>nie stwierdzono</b>	6. Uprawy: <b>nie występują</b>
2. Zabudowa: <b>nie stwierdzono</b>	7. Zabudowa: <b>nie występują</b>
3. Infrastruktura komunikacyjna: <b>nie stwierdzono</b>	8. Infrastruktura komunikacyjna: <b>nie występują</b>
4. Linie przesyłowe: <b>nie stwierdzono</b>	9. Linie przesyłowe: <b>nie występują</b>
5. Inne: <b>nie stwierdzono</b>	10. Inne: <b>nie występują</b>

11. Ocena możliwości wystąpienia dalszych ruchów osuwiskowych:

**Prawdopodobieństwo wystąpienia kolejnych ruchów osuwiskowych można ocenić jako małe. Ruchy te mogą mieć miejsce zwłaszcza gdyby wystąpiły silne czy długotrwałe opady deszczu.**

**11. Rodzaje i zakres wykonanych prac zabezpieczających:**

TAK

**X**

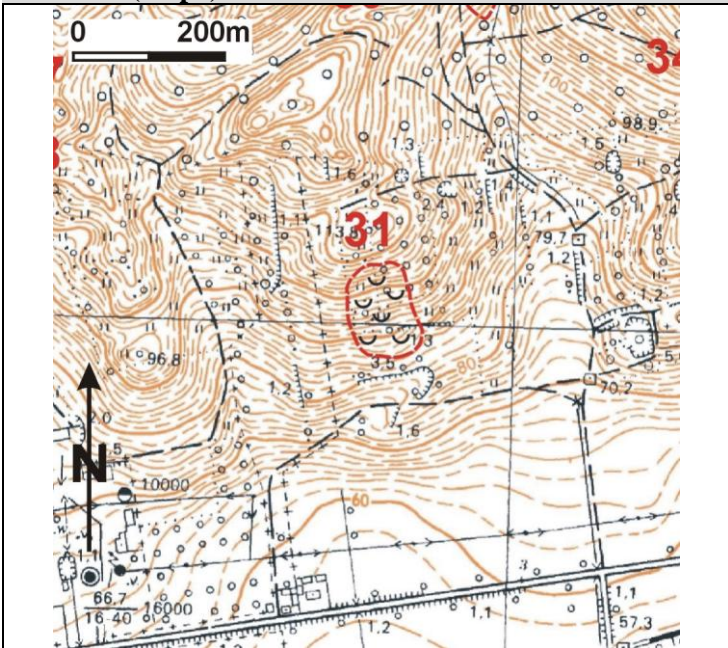
NIE

Opis:

<b>12. Prowadzenie instrumentalnych prac monitoringowych:</b>	TAK	<b>x</b>	NIE
Opis:			

**13. Stan badań:**  
**Osuwisko nie badane.**

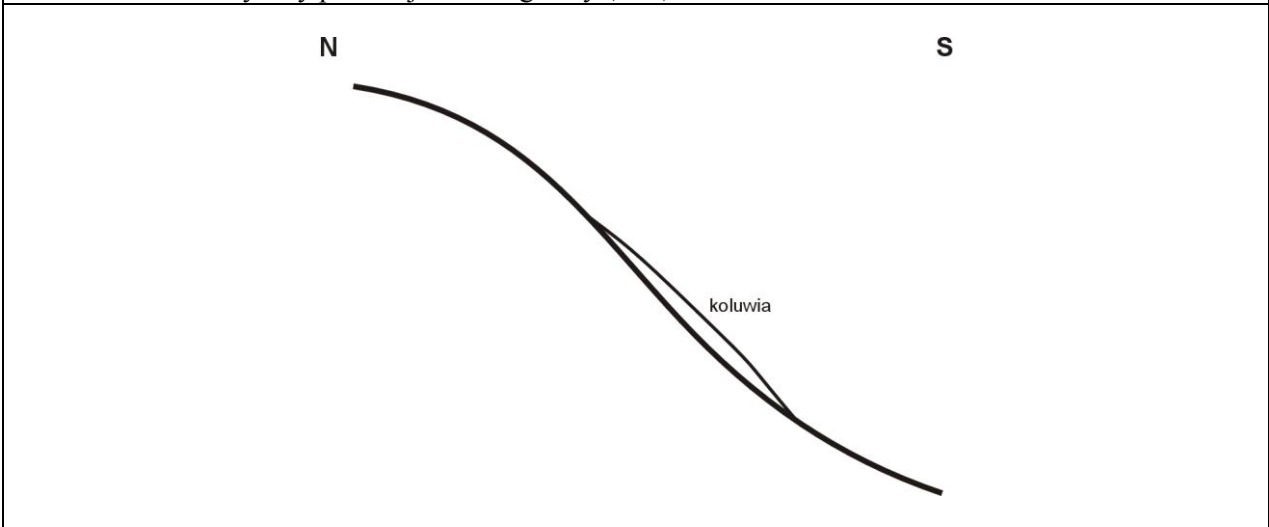
**14. Szkic (mapa) osuwiska:**



- Stopień aktywności osuwiska
- $\Psi$  aktywne
  - $\Psi$  okresowo aktywne
  - $\cup$  nieaktywne
- Granice osuwiska
- pewne
  - - - przypuszczalne
- Przejawy występowania wód podziemnych i powierzchniowych
- podmokłości (mokradła) i młaki
  - wysięki
  - ciek

**15. Przekrój geologiczny osuwiska:**

Bez badań geologiczno-inżynierskich nie można wykonać przekroju geologicznego osuwiska. Poniżej wstawiono schematyczny przekrój morfologiczny (N-S).



**16. Fotografia (-e) osuwiska:****Widok na górny fragment osuwiska.****17. Uwagi o możliwości zabezpieczenia oraz dodatkowe informacje:**

**Obecnie nie ma potrzeby rozważania technicznego sposobu zabezpieczenia tego osuwiska, gdyż nie zagraża ono obiektom budowlanym, czy infrastruktury drogowej lub przesyłowej.  
Osuwisko powinno pozostać zagospodarowane w taki sposób jak obecnie.**

Osuwisko do:	monitoringu	obserwacji
--------------	-------------	------------

Dodatkowe informacje

**Brak.**

**18. Autor karty:**

Dariusz Wiczorek

**19. Kat. i nr upr. geolog.:**

VIII/0134

**20. Instytucja:**Geoconsult Sp. z o.o.,  
Kielce**21. Data wypełnienia:**

06-07-2016

