

# Karta rejestracyjna osuwiska

**1. Numer ewidencyjny:** 3 0 - 1 9 - 0 8 5 - 0 0 0 0 3 0

## 2. Lokalizacja osuwiska:

1. Miejscowość: <b>Bąkowo - Komorowo</b>		2. Gmina: <b>Wyrzysk</b>	3. Powiat: <b>pilski</b>	4. Województwo: <b>wielkopolskie</b>
5. Numery ewidencyjne działek		<b>część działki 8102 i 8101 (301908_5.0003.8102; 301908_5.0003.8101)</b>		
6. Mapa topograficzna 1:10 000 (godło, nazwa): <b>N-33-107-C-b-4</b>		7. Arkusz SMGP 1:50 000: (nazwa, nr arkusza) <b>Szamacin (315)</b>	8. Współrzędne geograficzne: <b>dł. geograf. 17°14'39.2" E szer. geograf. 53°07'13.2" N</b>	
9. Kraina geograficzna: <b>Pojezierze Krajeńskie</b>	10. Jednostka tektoniczna: <b>wał środkowopolski</b>	11. Zlewnia: <b>Noteć</b>	12. Inne dane lokalizacyjne <b>osuwisko położone w lesie na północny-wschód od Komorowa</b>	

## 3. Charakterystyka osuwiska:

1. Sytuacja geomorfologiczna: <b>stok dolny i środkowy</b>		2. Układ geologiczny: <b>asekwentne</b>	
3. Rodzaj materiału: <b>gruntowe (ziemne)</b>	4. Rodzaj ruchu: <b>zsuw</b>	5. Stopień aktywności: <b>A      O      x      N</b>	
6. Krótki opis: <b>Jest to osuwisko średniej wielkości, w całości nieaktywne, dwuczłonowe. Położone w dolnej i środkowej części stoku. Jest to osuwisko asekwentne, zsuw gruntowy (ziemny). Sądząc po ukształtowaniu powierzchni terenu i granicach, jest to obiekt dość stary, o dawno nie przemieszczanych koluwiach. Osuwisko nie stanowi zagrożenia dla infrastruktury drogowej czy przesyłowej, ani budowlanej - położone jest w lesie.</b>			

## 4. Parametry morfologiczne osuwiska:

### a. ogólne:

1. Powierzchnia [ha]: <b>1,95</b>	2. Długość [m]: <b>170</b>	3. Szerokość [m]: <b>180</b>	4. Wysokość maks. [m n.p.m.]: <b>136,0</b>	5. Wysokość min. [m n.p.m.]: <b>99,0</b>	6. Rozpiętość pionowa [m]: <b>37,0</b>
7. Nachylenie [°]: <b>10</b>	8. Azymut [°]: <b>70</b>				

### b. nisza:

9. Wysokość [m]: <b>2</b>	10. Nachylenie [°]: <b>25</b>	11. Szczeliny powyżej niszy: <b>TAK      x      NIE</b>	12. Nisze wtórne: <b>TAK      x      NIE</b>
------------------------------	----------------------------------	--	---

### c. koluwium:

13. Wysokość czoła [m]: <b>0</b>	14. Długość [m]: <b>169</b>	15. Nachylenie [°]: <b>9</b>	16. Miąższość [m]:	
			mierzona <b>b.d.</b>	szacowana <b>3</b>

### d. stok, na którym jest osuwisko:

17. Typ stoku: <b>wypukło-wklęsły</b>	18. Nachylenie [°]: <b>10</b>	19. Ekspozycja: <b>E</b>	20. Długość [m]: <b>170</b>	21. Wysokość [m]: <b>31</b>
--	----------------------------------	-----------------------------	--------------------------------	--------------------------------

## 5. Podłoże osuwiska:

1. Rodzaj skał/gruntów: <b>piaski i gliny deluwialne</b>	2. Wiek skał/gruntów: <b>czwartorzęd nierozdzielony</b>	3. Zaleganie warstw: <b>poziome; zgodne z nachyleniem stoku</b>	4. Tektonika: <b>inne</b>
<b>gliny zwałowe</b>	<b>plejstocen</b>	<b>poziome, zmienne - zaburzone</b>	<b>obszar zjawisk glacitektonicznych</b>
<b>piaski i żwiry wodnolodowcowe</b>	<b>plejstocen</b>	<b>poziome, zmienne - zaburzone</b>	<b>obszar zjawisk glacitektonicznych</b>
<b>ił, mulki i piaski</b>	<b>neogen (pliocen)</b>	<b>zmienne - zaburzone</b>	<b>obszar zjawisk glacitektonicznych</b>

## 6. Materiał koluwalny:

1. Rodzaj koluwiów:								
detrytyczne	pakietowe	detrytyczno-blokowe	bloki (głazy)	gliny i/lub iły	gliny z rumoszem	lessy i gliny lessopodobne	antropogeniczne (nasypy)	nieokreślone
				<b>x</b>				

**7. Przejawy wód powierzchniowych i gruntowych w obrębie:**

	brak	podmokłości	młaki	wysięki	źródła	zbiornik	cieki powierzchniowe
1. Koluwium:	<b>X</b>						
2. Niszy i stoku powyżej skarpy:	<b>X</b>						
3. Stoku poniżej osuwiska:							<b>X</b>
4. Stoku po bokach osuwiska:	<b>X</b>						

**8. Wiek i geneza osuwiska:**

1. Data powstania:	Opis/uwagi:	Przyczyna ruchu osuwiskowego
<b>b.d.</b>	<b>brak danych o czasie powstania tego osuwiska;</b>	<b>naturalna – infiltracja wód opadowych; podcięcie erozyjne (ciek stały i okresowy); sprzyjający układ gruntów w podłożu;</b>
2. Rozwój osuwiska w czasie:	Opis/uwagi:	3. Przyczyna ruchu osuwiskowego:
<b>b.d.</b>	<b>brak danych o rozwoju w czasie tego osuwiska;</b>	

**9. Użytkowanie terenu w obrębie osuwiska:****a. pokrycie stoku:**

1. Lasy:	2. Zarośla krzewiaste:	3. Łąki i pastwiska:	4. Grunty orne:	5. Sady:	6. Nieużytki:
<b>X</b>					

**b. zabudowa:**

7. Mieszkalna:	8. Gospodarcza:	9. Przemysłowa/usługowa:	10. Użyteczności publicznej:
<b>0</b>	<b>0</b>	<b>0</b>	<b>0</b>
11. Zabytkowa/sakralna:	12. Inna:		
<b>0</b>	<b>brak</b>		

**c. infrastruktura komunikacyjna:**

13. Drogi:						
brak	dojazdowa	gminna	powiatowa	wojewódzka	krajowa	międzynarodowa
<b>X</b>						
14. Linie kolejowe:		<b>brak</b>				

**d. linie przesyłowe:**

15. Linie energetyczne:	16. Linie telefoniczne:	17. Wodociągi:	18. Kanalizacja:	19. Gazociągi:	20. Inne:

**10. Powstałe szkody i zagrożenia**

a. Szkody		b. Zagrożenia	
1. Uprawy:	<b>nie stwierdzono</b>	6. Uprawy:	<b>nie występują</b>
2. Zabudowa:	<b>nie stwierdzono</b>	7. Zabudowa:	<b>nie występują</b>
3. Infrastruktura komunikacyjna:	<b>nie stwierdzono</b>	8. Infrastruktura komunikacyjna:	<b>nie występują</b>
4. Linie przesyłowe:	<b>nie stwierdzono</b>	9. Linie przesyłowe:	<b>nie występują</b>
5. Inne:	<b>nie stwierdzono</b>	10. Inne:	<b>nie występują</b>
11. Ocena możliwości wystąpienia dalszych ruchów osuwiskowych:			
<b>Prawdopodobieństwo wystąpienia kolejnych ruchów osuwiskowych można ocenić jako małe. Ruchy te mogą mieć miejsce zwłaszcza gdyby wystąpiły silne czy długotrwałe opady deszczu, lub zadziałała erozja boczna wód z cieków. Wydaje się jednak, że dawno takich ruchów nie było.</b>			

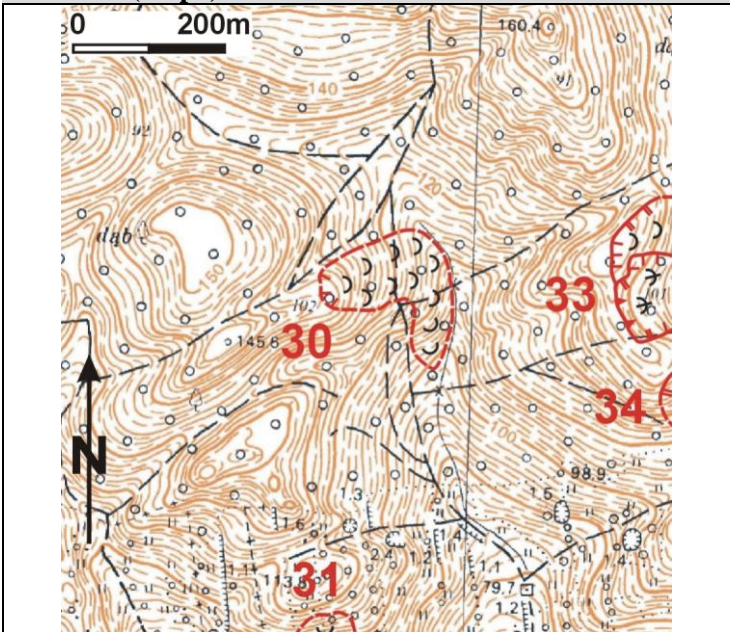
**11. Rodzaje i zakres wykonanych prac zabezpieczających:**









	TAK	<b>X</b>	NIE
Opis:			

<b>12. Prowadzenie instrumentalnych prac monitoringowych:</b>	TAK	<b>x</b>	NIE
Opis:			

**13. Stan badań:**  
**Osuwisko nie badane.**

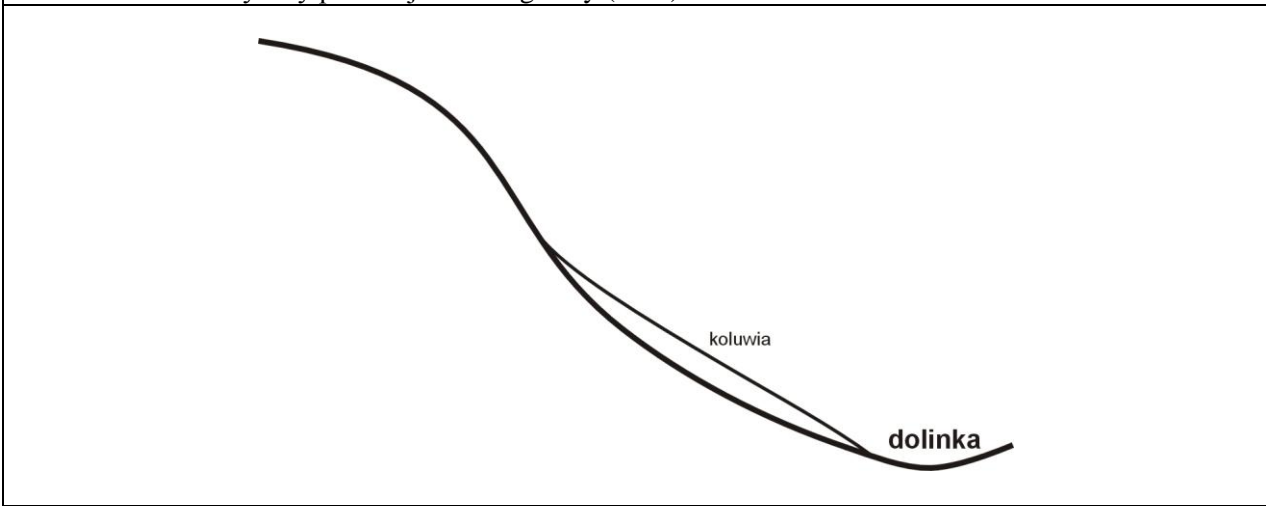
**14. Szkic (mapa) osuwiska:**



- Stopień aktywności osuwiska
-  aktywne
  -  okresowo aktywne
  -  nieaktywne
- Granice osuwiska
-  pewne
  -  przypuszczalne
- Przejawy występowania wód podziemnych i powierzchniowych
-  podmokłości (mokradła) i młaki
  -  wysięki
  -  cieki

**15. Przekrój geologiczny osuwiska:**

Bez badań geologiczno-inżynierskich nie można wykonać przekroju geologicznego osuwiska. Poniżej wstawiono schematyczny przekrój morfologiczny (W-E).



**16. Fotografia (-e) osuwiska:**

Widok ogólny na fragment osuwiska.

**17. Uwagi o możliwości zabezpieczenia oraz dodatkowe informacje:**

Obecnie nie ma potrzeby rozważania technicznego sposobu zabezpieczenia tego osuwiska, gdyż nie zagraża ono obiektom budowlanym, czy infrastruktury drogowej lub przesyłowej.  
 Osuwisko powinno pozostać zagospodarowane w taki sposób jak obecnie.

Osuwisko do:	monitoringu	obserwacji
--------------	-------------	------------

Dodatkowe informacje

**Brak.**

**18. Autor karty:**

Dariusz Wiczorek

**19. Kat. i nr upr. geolog.:**

VIII/0134

**20. Instytucja:**

Geoconsult Sp. z o.o.,  
Kielce

**21. Data wypełnienia:**

06-07-2016

*Dariusz Wiczorek*