

Karta rejestracyjna osuwiska

1. Numer ewidencyjny: 3 0 - 1 9 - 0 8 5 - 0 0 0 0 2 8

2. Lokalizacja osuwiska:

1. Miejscowość: Bąkowo - Komorowo		2. Gmina: Wyrzysk	3. Powiat: pilski	4. Województwo: wielkopolskie
5. Numery ewidencyjne działek		część działki 8103 i 8084/1 (301908_5.0003.8103; 301908_5.0003.8084/1)		
6. Mapa topograficzna 1:10 000 (godło, nazwa): N-33-107-C-b-4		7. Arkusz SMGP 1:50 000: (nazwa, nr arkusza) Szamocin (315)	8. Współrzędne geograficzne: dł. geograf. 17°14'05.2" E szer. geograf. 53°07'02.2" N	
9. Kraina geograficzna: Pojezierze Krajeńskie	10. Jednostka tektoniczna: wał środkowopolski	11. Zlewnia: Noteć	12. Inne dane lokalizacyjne osuwisko położone w lesie na północ od Komorowa	

3. Charakterystyka osuwiska:

1. Sytuacja geomorfologiczna: stok dolny		2. Układ geologiczny: asekwentne		
3. Rodzaj materiału: gruntowe (ziemne)	4. Rodzaj ruchu: zsuw		5. Stopień aktywności: A x O N	
6. Krótki opis: Osuwisko małe, okresowo aktywne. Położone w dolnej części stoku oraz na zboczu niewielkiego ciek. Jest to osuwisko asekwentne, zsuw gruntowy (ziemny). Osuwisko nie stanowi zagrożenia dla infrastruktury drogowej czy przesyłowej, ani budowlanej - położone jest w lesie.				

4. Parametry morfologiczne osuwiska:

a. ogólne:

1. Powierzchnia [ha]: 0,15	2. Długość [m]: 50	3. Szerokość [m]: 40	4. Wysokość maks. [m n.p.m.]: 102,0	5. Wysokość min. [m n.p.m.]: 93,0	6. Rozpiętość pionowa [m]: 9,0
7. Nachylenie [°]: 10	8. Azymut [°]: 250				

b. nisza:

9. Wysokość [m]: 1	10. Nachylenie [°]: 25	11. Szczeliny powyżej niszy: TAK x NIE		12. Nisze wtórne: TAK x NIE	
------------------------------	----------------------------------	--	--	---	--

c. koluwium:

13. Wysokość czoła [m]: 0	14. Długość [m]: 48	15. Nachylenie [°]: 9	16. Miąższość [m]:	
			mierzona b.d.	szacowana 2

d. stok, na którym jest osuwisko:

17. Typ stoku: wypukło-wklęsły	18. Nachylenie [°]: 10	19. Ekspozycja: W	20. Długość [m]: 120	21. Wysokość [m]: 22
--	----------------------------------	-----------------------------	--------------------------------	--------------------------------

5. Podłoże osuwiska:

1. Rodzaj skał/gruntów: piaski i gliny deluwialne	2. Wiek skał/gruntów: czwartorzęd nierozdzielony	3. Zaleganie warstw: poziome; zgodne z nachyleniem stoku	4. Tektonika: inne
gliny zwałowe	plejstocen	poziome, zmienne - zaburzone	obszar zjawisk glacitektonicznych
piaski i żwiry wodnolodowcowe	plejstocen	poziome, zmienne - zaburzone	obszar zjawisk glacitektonicznych
iły, mulki i piaski	neogen (pliocen)	zmienne - zaburzone	obszar zjawisk glacitektonicznych

6. Materiał koluwalny:

1. Rodzaj koluwiów:								
detrytyczne	pakietowe	detrytyczno-blokowe	bloki (glazy)	gliny i/lub iły	gliny z rumoszem	lessy i gliny lessopodobne	antropogeniczne (nasypy)	nieokreślone
				x				

7. Przejawy wód powierzchniowych i gruntowych w obrębie:

	brak	podmokłości	młaki	wysięki	źródła	zbiornik	cieki powierzchniowe
1. Koluwium:	X						
2. Niszy i stoku powyżej skarpy:	X						
3. Stoku poniżej osuwiska:							X
4. Stoku po bokach osuwiska:	X						

8. Wiek i geneza osuwiska:

1. Data powstania:	Opis/uwagi:	Przyczyna ruchu osuwiskowego
b.d.	brak danych o czasie powstania tego osuwiska;	naturalna – infiltracja wód opadowych; podcięcie erozyjne (ciek stały i okresowy); sprzyjający układ gruntów w podłożu;
2. Rozwój osuwiska w czasie:	Opis/uwagi:	3. Przyczyna ruchu osuwiskowego:
b.d.	brak danych o rozwoju w czasie tego osuwiska;	

9. Użytkowanie terenu w obrębie osuwiska:**a. pokrycie stoku:**

1. Lasy:	2. Zarośla krzewiaste:	3. Łąki i pastwiska:	4. Grunty orne:	5. Sady:	6. Nieużytki:
X					

b. zabudowa:

7. Mieszkalna:	8. Gospodarcza:	9. Przemysłowa/usługowa:	10. Użyteczności publicznej:
0	0	0	0
11. Zabytkowa/sakralna:	12. Inna:		
0	brak		

c. infrastruktura komunikacyjna:

13. Drogi:						
brak	dojazdowa	gminna	powiatowa	wojewódzka	krajowa	międzynarodowa
X						
14. Linie kolejowe:		brak				

d. linie przesyłowe:

15. Linie energetyczne:	16. Linie telefoniczne:	17. Wodociągi:	18. Kanalizacja:	19. Gazociągi:	20. Inne:

10. Powstałe szkody i zagrożenia

a. Szkody		b. Zagrożenia	
1. Uprawy:	nie stwierdzono	6. Uprawy:	nie występują
2. Zabudowa:	nie stwierdzono	7. Zabudowa:	nie występują
3. Infrastruktura komunikacyjna:	nie stwierdzono	8. Infrastruktura komunikacyjna:	nie występują
4. Linie przesyłowe:	nie stwierdzono	9. Linie przesyłowe:	nie występują
5. Inne:	nie stwierdzono	10. Inne:	nie występują
11. Ocena możliwości wystąpienia dalszych ruchów osuwiskowych:			
Prawdopodobieństwo wystąpienia kolejnych ruchów osuwiskowych można ocenić jako małe. Ruchy te mogą mieć miejsce zwłaszcza gdyby wystąpiły silne czy długotrwałe opady deszczu, lub zadziałała erozja boczna wód z ciek.			

11. Rodzaje i zakres wykonanych prac zabezpieczających:

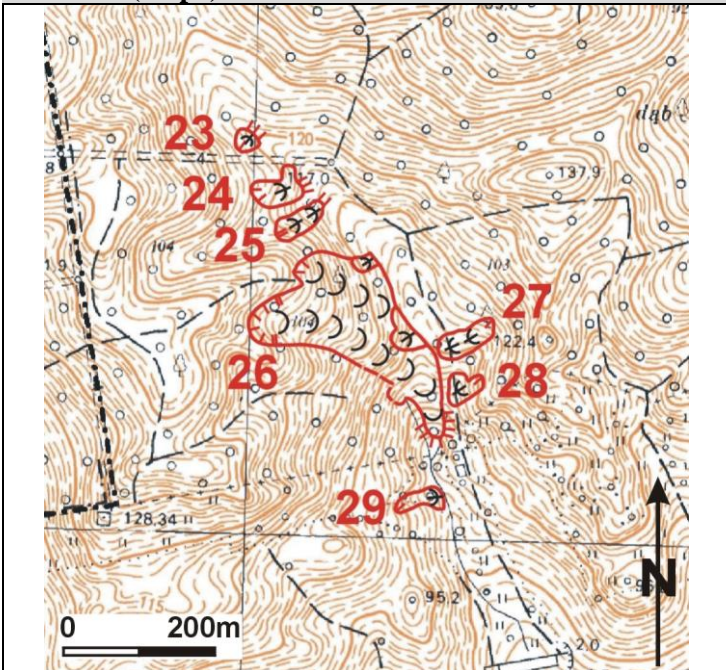
	TAK	X	NIE
Opis:			

12. Prowadzenie instrumentalnych prac monitoringowych:	TAK	x	NIE
---	-----	----------	-----

Opis:

13. Stan badań:
Osuwisko nie badane.

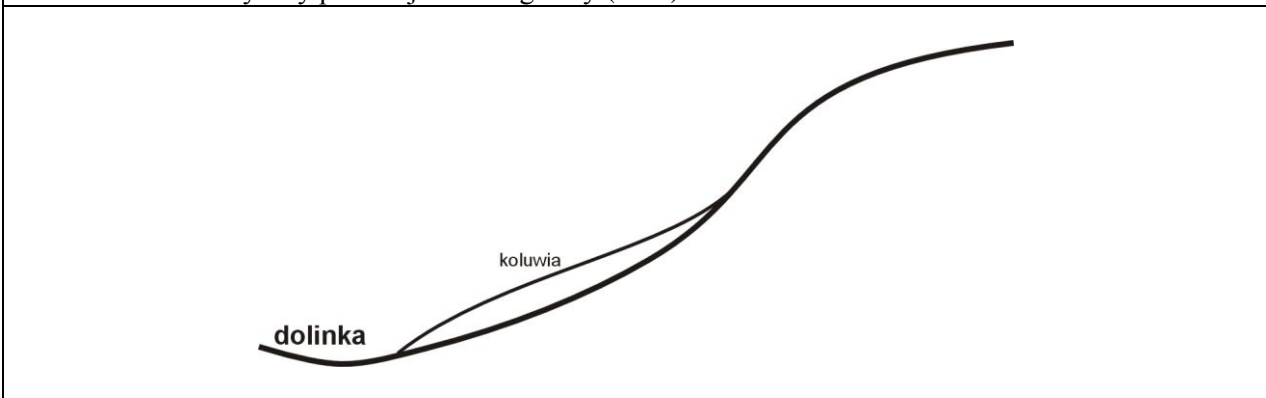
14. Szkic (mapa) osuwiska:



- Stopień aktywności osuwiska
- aktywne
 - okresowo aktywne
 - nieaktywne
- Granice osuwiska
- pewne
 - przypuszczalne
- Przejawy występowania wód podziemnych i powierzchniowych
- podmokłości (mokradła) i młaki
 - wysięki
 - ciek

15. Przekrój geologiczny osuwiska:

Bez badań geologiczno-inżynierskich nie można wykonać przekroju geologicznego osuwiska. Poniżej wstawiono schematyczny przekrój morfologiczny (W-E).



16. Fotografia (-e) osuwiska:

Widok ogólny na osuwisko.

17. Uwagi o możliwości zabezpieczenia oraz dodatkowe informacje:

Obecnie nie ma potrzeby rozważania technicznego sposobu zabezpieczenia tego osuwiska, gdyż nie zagraża ono obiektom budowlanym, czy infrastruktury drogowej lub przesyłowej.
Osuwisko powinno pozostać zagospodarowane w taki sposób jak obecnie.

Osuwisko do:	monitoringu	obserwacji
--------------	-------------	------------

Dodatkowe informacje

Brak.

18. Autor karty:

Dariusz Wiczorek

19. Kat. i nr upr. geolog.:

VIII/0134

20. Instytucja:

Geoconsult Sp. z o.o.,
Kielce

21. Data wypełnienia:

07-07-2016

Dariusz Wiczorek