

Karta rejestracyjna osuwiska

1. Numer ewidencyjny: 3 0 - 1 9 - 0 8 5 - 0 0 0 0 1 3

2. Lokalizacja osuwiska:

1. Miejscowość: Glesno	2. Gmina: Wyrzysk	3. Powiat: pilski	4. Województwo: wielkopolskie
5. Numery ewidencyjne działek		część działki 8047 (301908_5.0007.8047)	
6. Mapa topograficzna 1:10 000 (godło, nazwa): N-33-107-B-c-3	7. Arkusz SMGP 1:50 000: (nazwa, nr arkusza) Łobżenica (277)	8. Współrzędne geograficzne: dł. geograf. 17°16'40.6" E szer. geograf. 53°10'50.4" N	
9. Kraina geograficzna: Pojezierze Krajeńskie	10. Jednostka tektoniczna: wał środkowopolski	11. Zlewnia: Łobżonka	12. Inne dane lokalizacyjne osuwisko w lesie nad Łobżonką

3. Charakterystyka osuwiska:

1. Sytuacja geomorfologiczna: stok cały		2. Układ geologiczny: asekwentne	
3. Rodzaj materiału: gruntowe (ziemne)	4. Rodzaj ruchu: zsuw	5. Stopień aktywności: A x O N	
6. Krótki opis: Osuwisko małe, okresowo aktywne. Położone na zboczu rynny subglacjalnej przekształconej przez Łobżonkę. Jest to osuwisko asekwentne, zsuw gruntowy (ziemny). Obecnie osuwisko nie stanowi zagrożenia dla infrastruktury budowlanej, drogowej czy przesyłowej - położone jest w lesie porastającym zbocze rynny.			

4. Parametry morfologiczne osuwiska:

a. ogólne:

1. Powierzchnia [ha]: 0,1	2. Długość [m]: 45	3. Szerokość [m]: 25	4. Wysokość maks. [m n.p.m.]: 90,0	5. Wysokość min. [m n.p.m.]: 71,0	6. Rozpiętość pionowa [m]: 19,0
7. Nachylenie [°]: 23	8. Azymut [°]: 325				

b. nisza:

9. Wysokość [m]: 2	10. Nachylenie [°]: 30	11. Szczeliny powyżej niszy: TAK x NIE	12. Nisze wtórne: TAK x NIE
------------------------------	----------------------------------	------------------------------------------------------	-------------------------------------------

c. koluwium:

13. Wysokość czoła [m]: 0,5	14. Długość [m]: 42	15. Nachylenie [°]: 22	16. Miąższość [m]:	
			mierzona b.d.	szacowana 2

d. stok, na którym jest osuwisko:

17. Typ stoku: wklęsły	18. Nachylenie [°]: 23	19. Ekspozycja: NW	20. Długość [m]: 50	21. Wysokość [m]: 21
----------------------------------	----------------------------------	------------------------------	-------------------------------	--------------------------------

5. Podłoże osuwiska:

1. Rodzaj skał/gruntów: piaski i gliny deluwialne	2. Wiek skał/gruntów: czwartorzęd nierozdzielony	3. Zaleganie warstw: poziome; zgodne z nachyleniem skarpy	4. Tektonika: inne
gliny zwałowe	plejstocen	poziome	inne
piaski i żwiry wodnolodowcowe	plejstocen	poziome	inne

6. Materiał koluwalny:

1. Rodzaj koluwium:								
detrytyczne	pakietowe	detrytyczno-błokowe	błoki (głazy)	gliny i/lub iły	gliny z rumoszem	lessy i gliny lessopodobne	antropogeniczne (nasypty)	nieokreślone
				x				

7. Przejawy wód powierzchniowych i gruntowych w obrębie:

	brak	podmokłości	młaki	wysięki	źródła	zbiornik	cieki powierzchniowe
1. Koluwium:	X						
2. Niszy i stoku powyżej skarpy:	X						
3. Stoku poniżej osuwiska:							X
4. Stoku po bokach osuwiska:	X						

8. Wiek i geneza osuwiska:

1. Data powstania:	Opis/uwagi:	Przyczyna ruchu osuwiskowego
b.d.	brak danych o czasie powstania tego osuwiska;	naturalna – podcięcie zbocza przez ciek; naturalna – infiltracja wód opadowych;
2. Rozwój osuwiska w czasie:	Opis/uwagi:	3. Przyczyna ruchu osuwiskowego:
b.d.	brak danych o rozwoju w czasie tego osuwiska; z oglądu w terenie wywnioskowano, iż osuwisko jest okresowo aktywne;	

9. Użytkowanie terenu w obrębie osuwiska:

a. pokrycie stoku:

1. Lasy:	2. Zarośla krzewiaste:	3. Łąki i pastwiska:	4. Grunty orne:	5. Sady:	6. Nieużytki:
X					

b. zabudowa:

7. Mieszkalna:	8. Gospodarcza:	9. Przemysłowa/usługowa:	10. Użyteczności publicznej:
0	0	0	0
11. Zabytkowa/sakralna:	12. Inna:		
0	brak		

c. infrastruktura komunikacyjna:

13. Drogi:						
brak	dojazdowa	gminna	powiatowa	wojewódzka	krajowa	międzynarodowa
X						
14. Linie kolejowe:		brak				

d. linie przesyłowe:

15. Linie energetyczne:	16. Linie telefoniczne:	17. Wodociągi:	18. Kanalizacja:	19. Gazociągi:	20. Inne:

10. Powstałe szkody i zagrożenia

a. Szkody	b. Zagrożenia
1. Uprawy: pochylone pojedyncze drzewa	6. Uprawy: istnieje możliwość pochylenia pojedynczych drzew
2. Zabudowa: nie stwierdzono	7. Zabudowa: nie występują
3. Infrastruktura komunikacyjna: nie stwierdzono	8. Infrastruktura komunikacyjna: nie występują
4. Linie przesyłowe: nie stwierdzono	9. Linie przesyłowe: nie występują
5. Inne: nie stwierdzono	10. Inne: nie występują
11. Ocena możliwości wystąpienia dalszych ruchów osuwiskowych: Obecnie prawdopodobieństwo wystąpienia kolejnych ruchów osuwiskowych można ocenić, jako średnie - mogą one mieć miejsce zwłaszcza gdyby nastąpiło podcięcie zbocza przez Łobzonkę, lub wystąpiły silne czy długotrwałe opady deszczu.	

11. Rodzaje i zakres wykonanych prac zabezpieczających:

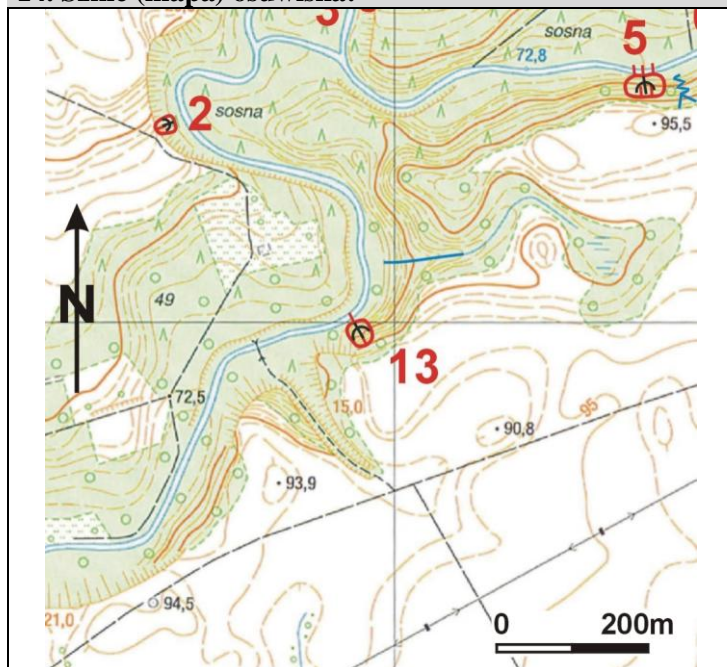
	TAK	X	NIE
Opis:			

12. Prowadzenie instrumentalnych prac monitoringowych:	TAK	x	NIE
---------------------------------------------------------------	-----	----------	-----




Opis:

13. Stan badań:
Osuwisko nie badane.



14. Szkic (mapa) osuwiska:






Stopień aktywności osuwiska

-  aktywne
-  okresowo aktywne
-  nieaktywne

Granice osuwiska

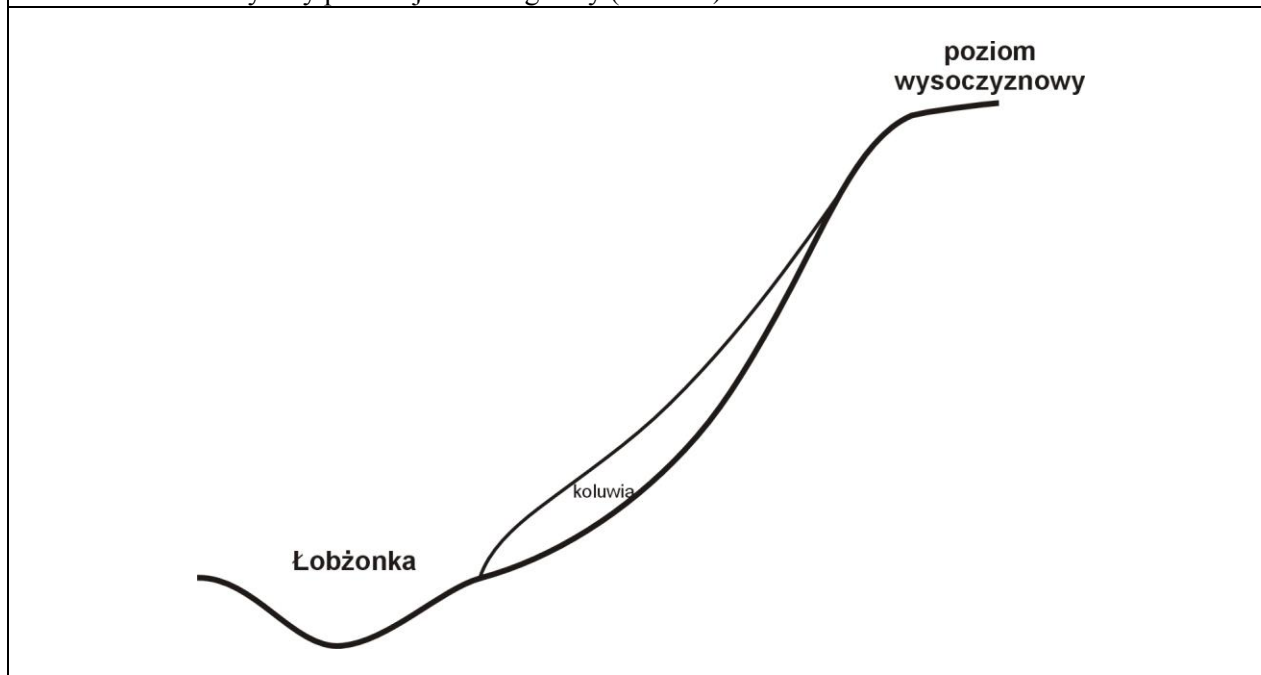
-  pewne
-  przypuszczalne

Przejawy występowania wód podziemnych i powierzchniowych

-  podmokłości (mokradła) i młaki
-  wysięki
-  cieki

15. Przekrój geologiczny osuwiska:

Bez badań geologiczno-inżynierskich nie można wykonać przekroju geologicznego osuwiska. Poniżej wstawiono schematyczny przekrój morfologiczny (NW-SE).



16. Fotografia (-e) osuwiska:

Widok ogólny na fragment górnej części osuwiska.

17. Uwagi o możliwości zabezpieczenia oraz dodatkowe informacje:

Obecnie nie ma możliwości i potrzeby rozważania sposobu technicznego zabezpieczenia tego osuwiska. Po pierwsze brak jest ku temu podstawowych danych o budowie wglębnej i parametrach geotechnicznych gruntów oraz o samym osuwisku (potrzebna byłaby dokumentacja geologiczno-inżynierska). Po drugie położenie osuwiska poza obiektami budowlanymi, infrastrukturą drogową czy przesyłową nie stwarza konieczności jego zabezpieczenia.

Osuwisko nie powinno być zagospodarowywane w inny sposób niż jest.

Osuwisko do:	monitoringu	obserwacji
--------------	-------------	------------

Dodatkowe informacje

Brak.

18. Autor karty:

Dariusz Wieczorek

19. Kat. i nr upr. geolog.:

VIII/0134

20. Instytucja:Geoconsult Sp. z o.o.,
Kielce**21. Data wypełnienia:**

28-05-2016