

Karta rejestracyjna osuwiska

1. Numer ewidencyjny: 3 0 - 1 9 - 0 8 5 - 0 0 0 0 0 2

2. Lokalizacja osuwiska:

1. Miejscowość: Falmierowo - Polinowo	2. Gmina: Wyrzysk	3. Powiat: pilski	4. Województwo: wielkopolskie
5. Numery ewidencyjne działek część działki 8048 (301908_5.0006.8048)			
6. Mapa topograficzna 1:10 000 (godło, nazwa): N-33-107-B-c-3	7. Arkusz SMGP 1:50 000: (nazwa, nr arkusza) Łobżenica (277)	8. Współrzędne geograficzne: dł. geograf. 17°16'26.1" E szer. geograf. 53°10'59.4" N	
9. Kraina geograficzna: Pojezierze Krajeńskie	10. Jednostka tektoniczna: wał środkowopolski	11. Zlewnia: Łobżonka	12. Inne dane lokalizacyjne osuwisko w lesie nad Łobżonką

3. Charakterystyka osuwiska:

1. Sytuacja geomorfologiczna: stok cały		2. Układ geologiczny: asekwentne	
3. Rodzaj materiału: gruntowe (ziemne)	4. Rodzaj ruchu: zsuw	5. Stopień aktywności: A x O N	
6. Krótki opis: Osuwisko małe w całości okresowo aktywne. Położone na zboczu rynny subglacjalnej przekształconej przez Łobżonkę. Jest to osuwisko asekwentne, zsuw gruntowy (ziemny). Obecnie osuwisko nie stanowi zagrożenia dla infrastruktury budowlanej, drogowej czy przesyłowej - położone jest w lesie.			

4. Parametry morfologiczne osuwiska:

a. ogólne:

1. Powierzchnia [ha]: 0,06	2. Długość [m]: 28	3. Szerokość [m]: 25	4. Wysokość maks. [m n.p.m.]: 87,0	5. Wysokość min. [m n.p.m.]: 72,0	6. Rozpiętość pionowa [m]: 15,0
7. Nachylenie [°]: 28	8. Azymut [°]: 65				

b. nisza:

9. Wysokość [m]: 2	10. Nachylenie [°]: 35	11. Szczeliny powyżej niszy: TAK x NIE	12. Nisze wtórne: TAK x NIE
------------------------------	----------------------------------	--	---

c. koluwium:

13. Wysokość czoła [m]: 0	14. Długość [m]: 26	15. Nachylenie [°]: 27	16. Miąższość [m]:	
			mierzona b.d.	szacowana 2

d. stok, na którym jest osuwisko:

17. Typ stoku: wklęsły	18. Nachylenie [°]: 28	19. Ekspozycja: NE	20. Długość [m]: 28	21. Wysokość [m]: 15
----------------------------------	----------------------------------	------------------------------	-------------------------------	--------------------------------

5. Podłoże osuwiska:

1. Rodzaj skał/gruntów: piaski i gliny deluwialne	2. Wiek skał/gruntów: czwartorzęd nierozdzielony	3. Zaleganie warstw: poziome; zgodne z nachyleniem skarpy	4. Tektonika: inne
gliny zwałowe	plejstocen	poziome	inne
piaski i żwiry wodnolodowcowe	plejstocen	poziome	inne

6. Materiał koluwalny:

1. Rodzaj koluwiów:								
detrytyczne	pakietowe	detrytyczno-blokowe	bloki (głazy)	gliny i/lub iły	gliny z rumoszem	lessy i gliny lessopodobne	antropogeniczne (nasypy)	nieokreślone
				x				

7. Przejawy wód powierzchniowych i gruntowych w obrębie:

	brak	podmokłości	młaki	wysięki	źródła	zbiornik	cieki powierzchniowe
1. Koluwium:	X						
2. Niszy i stoku powyżej skarpy:	X						
3. Stoku poniżej osuwiska:							X
4. Stoku po bokach osuwiska:	X						

8. Wiek i geneza osuwiska:

1. Data powstania:	Opis/uwagi:	Przyczyna ruchu osuwiskowego
b.d.	brak danych o czasie powstania tego osuwiska;	naturalna – podcięcie zbocza przez ciek; naturalna – infiltracja wód opadowych;
2. Rozwój osuwiska w czasie:	Opis/uwagi:	3. Przyczyna ruchu osuwiskowego:
b.d.	brak danych o rozwoju w czasie tego osuwiska; z oglądu w terenie wynioskowano, iż osuwisko jest okresowo aktywne;	

9. Użytkowanie terenu w obrębie osuwiska:

a. pokrycie stoku:

1. Lasy:	2. Zarośla krzewiaste:	3. Łąki i pastwiska:	4. Grunty orne:	5. Sady:	6. Nieużytki:
X					

b. zabudowa:

7. Mieszkalna:	8. Gospodarcza:	9. Przemysłowa/usługowa:	10. Użyteczności publicznej:
0	0	0	0
11. Zabytkowa/sakralna:	12. Inna:		
0	brak		

c. infrastruktura komunikacyjna:

13. Drogi:						
brak	dojazdowa	gminna	powiatowa	wojewódzka	krajowa	międzynarodowa
X						
14. Linie kolejowe:		brak				

d. linie przesyłowe:

15. Linie energetyczne:	16. Linie telefoniczne:	17. Wodociągi:	18. Kanalizacja:	19. Gazociągi:	20. Inne:

10. Powstałe szkody i zagrożenia

a. Szkody	b. Zagrożenia
1. Uprawy: nie stwierdzono	6. Uprawy: istnieje możliwość pochylenia pojedynczych drzew
2. Zabudowa: nie stwierdzono	7. Zabudowa: nie występują
3. Infrastruktura komunikacyjna: nie stwierdzono	8. Infrastruktura komunikacyjna: nie występują
4. Linie przesyłowe: nie stwierdzono	9. Linie przesyłowe: nie występują
5. Inne: nie stwierdzono	10. Inne: nie występują
11. Ocena możliwości wystąpienia dalszych ruchów osuwiskowych: Obecnie prawdopodobieństwo wystąpienia kolejnych ruchów osuwiskowych można ocenić, jako średnie - mogą one mieć miejsce zwłaszcza gdyby nastąpiło podcięcie zbocza przez Łobzonkę, lub wystąpiły silne lub długotrwałe opady deszczu.	

11. Rodzaje i zakres wykonanych prac zabezpieczających:

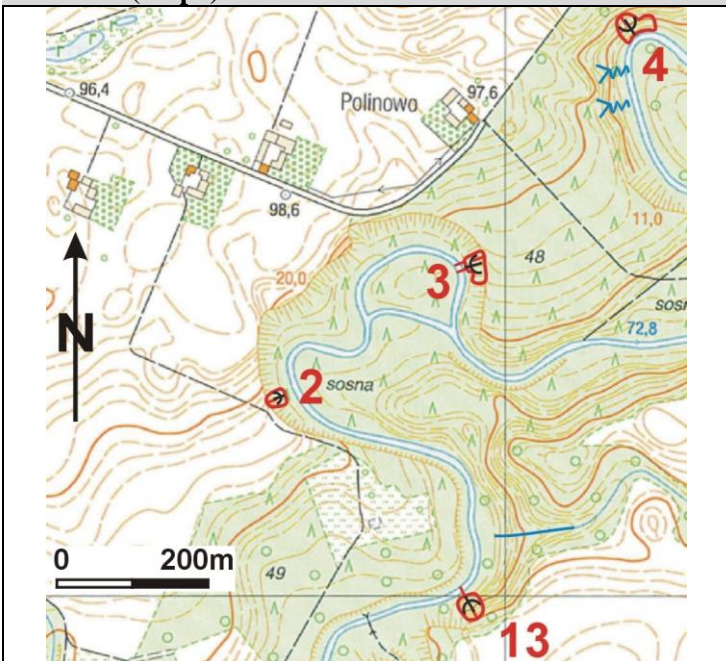
	TAK	X	NIE
Opis:			









12. Prowadzenie instrumentalnych prac monitoringowych:	TAK	x	NIE
---	-----	----------	-----

Opis:

13. Stan badań:
Osuwisko nie badane.

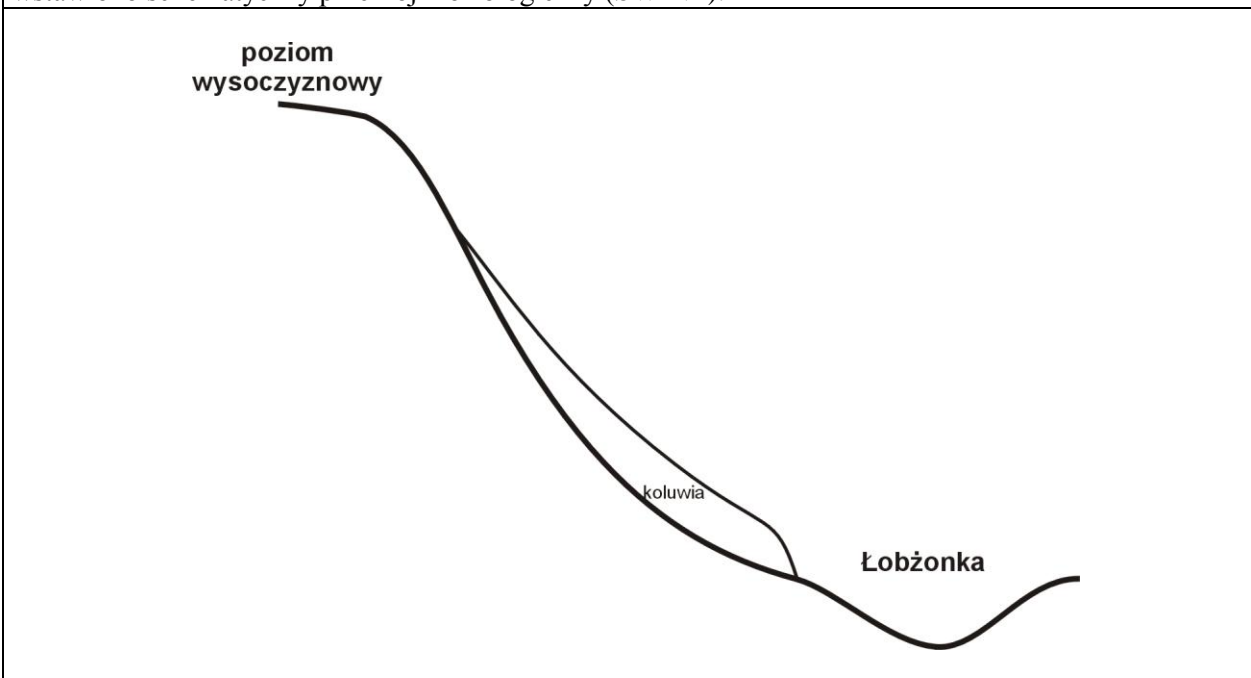
14. Szkic (mapa) osuwiska:



- Stopień aktywności osuwiska
-  aktywne
 -  okresowo aktywne
 -  nieaktywne
- Granice osuwiska
-  pewne
 -  przypuszczalne
- Przejawy występowania wód podziemnych i powierzchniowych
-  podmokłości (mokradła) i młaki
 -  wysięki
 -  ciek" data-bbox="565 425 610 435"/>

15. Przekrój geologiczny osuwiska:

Bez badań geologiczno-inżynierskich nie można wykonać przekroju geologicznego osuwiska. Poniżej wstawiono schematyczny przekrój morfologiczny (SW-NE).



16. Fotografia (-e) osuwiska:

Widok ogólny na osuwisko ze skarpy.

17. Uwagi o możliwości zabezpieczenia oraz dodatkowe informacje:

Obecnie nie ma możliwości i potrzeby rozważania sposobu technicznego zabezpieczenia tego osuwiska – brak jest ku temu podstawowych danych o budowie wglębnej i parametrach geotechnicznych gruntów oraz o samym osuwisku (potrzebna byłaby dokumentacja geologiczno-inżynierska); dodatkowo położenie osuwiska poza obiektami budowlanymi, infrastrukturą drogową czy przesyłową nie stwarza konieczności jego zabezpieczenia.

Osuwisko nie powinno być zagospodarowywane w inny sposób niż jest.

Osuwisko do:	monitoringu	obserwacji
--------------	-------------	------------

Dodatkowe informacje

Brak.

18. Autor karty:

Dariusz Wieczorek

19. Kat. i nr upr. geolog.:

VIII/0134

20. Instytucja:

Geoconsult Sp. z o.o.,
Kielce

21. Data wypełnienia:

28-05-2016

Dariusz Wieczorek