



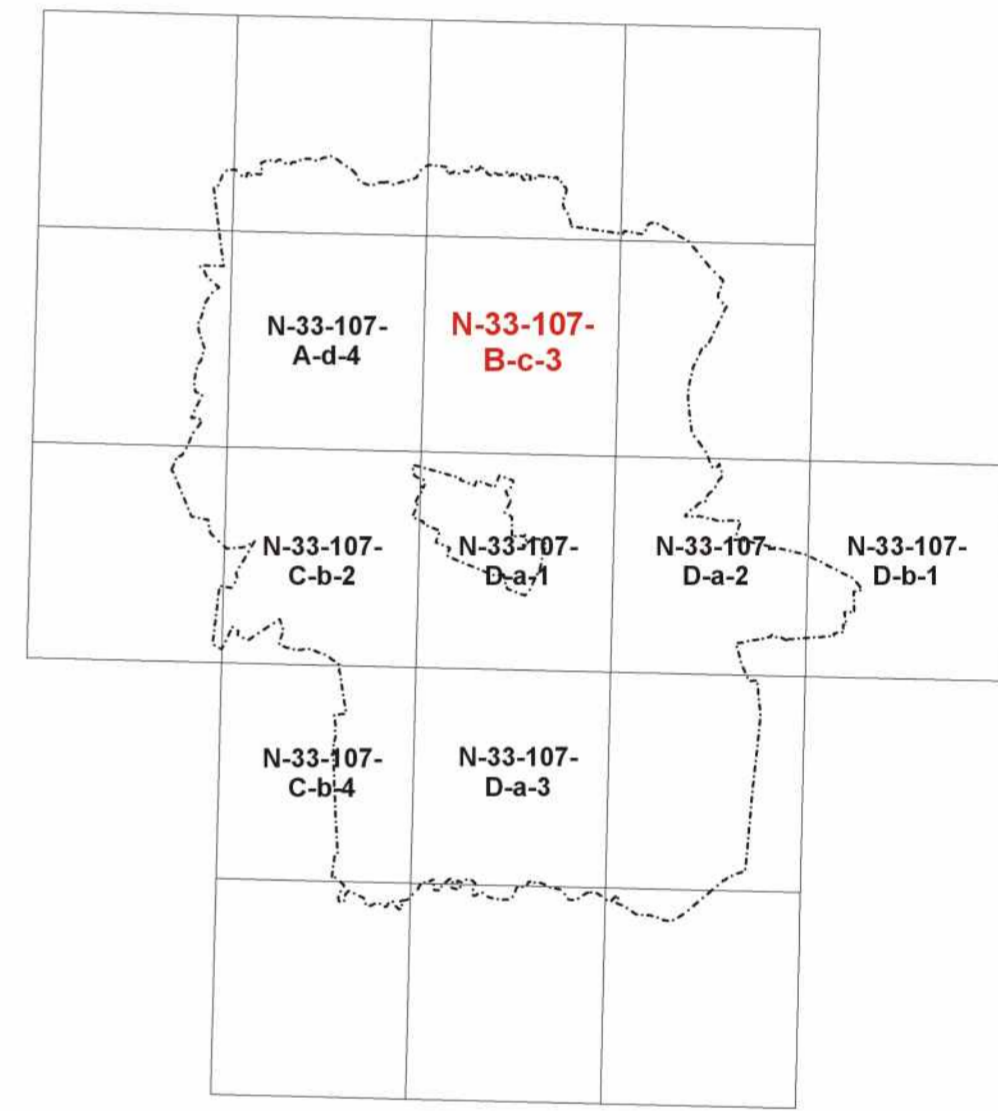
**Rejestr terenów zagrożonych ruchami masowymi ziemi oraz terenów, na których te ruchy występują dla Powiatu Piłskiego**

Skala 1:10 000

Etap II (gminy Białosłowie, Łobżenica, Miasteczko Krajeńskie, Wyrzysk, Wysoka)

Miasto i gmina Wyrzysk

Arkusz N-33-107-B-c-3  
Układ 1992



- Objaśnienia zastosowanych symboli graficznych:
- teren zagrożony ruchami masowymi ziemi
  - 1** - numer terenu
  - osuwisko
  - 1** - numer osuwiska
  - stopień aktywności osuwiska:
    - aktywne
    - okresowo aktywne
    - nieaktywne
  - granica osuwiska:
    - pewna
    - przypuszczalna
  - wysokość skarpy (niszy) osuwiska:
    - do 3 m
    - 3-6 m
    - 6-10 m
    - powyżej 10 m
  - szczeliny
  - czoło osuwiska, akumulacyjny próg wewnątrzosuwiskowy
  - wody powierzchniowe i podziemne:
    - ciek
    - źródła
    - wysięki
    - podmokłości
    - zbiorniki
  - - - - - granica gminy



Zamawiający: Powiat Piłski  
Wykonawca: Geoconsult Sp. z o.o. w Kielcach