

# Karta rejestracyjna osuwiska

**1. Numer ewidencyjny:** 3 0 - 1 9 - 0 7 4 - 0 0 0 0 1 6

## 2. Lokalizacja osuwiska:

1. Miejscowość: <b>Ujście</b>	2. Gmina: <b>Ujście</b>	3. Powiat: <b>pilski</b>	4. Województwo: <b>wielkopolskie</b>
5. Numery ewidencyjne działek <b>części działek 8142/1 (301907_4.0001.8142/1); 594/4 (301907_4.0001.594/4)</b>			
6. Mapa topograficzna 1:10 000 (godło, nazwa): <b>N-33-106-C-d-2 Ujście</b>		7. Arkusz SMGP 1:50 000: (nazwa, nr arkusza) <b>Piła (313)</b>	
8. Współrzędne geograficzne: <b>dł. geograf. 16°44'47.7" E szer. geograf. 53°03'12.68" N</b>			
9. Kraina geograficzna: <b>Pojezierze Chodzieskie</b>	10. Jednostka tektoniczna: <b>wał środkowopolski</b>	11. Zlewnia: <b>Noteć</b>	12. Inne dane lokalizacyjne <b>przy ul. Szpitalnej</b>

## 3. Charakterystyka osuwiska:

1. Sytuacja geomorfologiczna: <b>stok dolny</b>		2. Układ geologiczny: <b>asekwentne</b>	
3. Rodzaj materiału: <b>gruntowe (ziemne)</b>		4. Rodzaj ruchu: <b>zsuw</b>	
5. Stopień aktywności: <b>A      O      x      N</b>			
6. Krótki opis: <b>Osuwisko małe w całości nieaktywne. Położone w dolnej części stoku. Jest to płytki zsuw ziemny. Osuwisko nie stanowi zagrożenia dla obiektów infrastruktury budowlanej lub przesyłowej.</b>			

## 4. Parametry morfologiczne osuwiska:

### a. ogólne:

1. Powierzchnia [ha]: <b>0,13</b>	2. Długość [m]: <b>41</b>	3. Szerokość [m]: <b>38</b>	4. Wysokość maks. [m n.p.m.]: <b>70</b>	5. Wysokość min. [m n.p.m.]: <b>52</b>	6. Rozpiętość pionowa [m]: <b>18</b>
7. Nachylenie [°]: <b>23</b>	8. Azymut [°]: <b>15</b>				

### b. nisza:

9. Wysokość [m]: <b>2</b>	10. Nachylenie [°]: <b>30</b>	11. Szczeliny powyżej niszy: <b>TAK    x    NIE</b>		12. Nisze wtórne: <b>TAK    x    NIE</b>	
------------------------------	----------------------------------	--	--	---	--

### c. koluwium:

13. Wysokość czoła [m]: <b>1</b>	14. Długość [m]: <b>38</b>	15. Nachylenie [°]: <b>20</b>	16. Miąższość [m]:	
			mierzona <b>b.d.</b>	szacowana <b>2</b>

### d. stok, na którym jest osuwisko:

17. Typ stoku: <b>wypukło-wklęsły</b>	18. Nachylenie [°]: <b>20</b>	19. Ekspozycja: <b>N</b>	20. Długość [m]: <b>160</b>	21. Wysokość [m]: <b>48</b>
--	----------------------------------	-----------------------------	--------------------------------	--------------------------------

## 5. Podłoże osuwiska:

1. Rodzaj skał/gruntów: <b>gliny zwałowe piaski, mulki i ily zastoiskowo- wodnolodowcowe</b>	2. Wiek skał/gruntów: <b>plejstocen</b>	3. Zaleganie warstw: <b>poziome</b>	4. Tektonika: <b>inne</b>
	<b>plejstocen</b>	<b>poziome</b>	<b>inne</b>

## 6. Materiał koluwalny:

1. Rodzaj koluwiów:								
detrytyczne	pakietowe	detrytyczno-blokowe	bloki (głazy)	gliny i/lub ily	gliny z rumoszem	lessy i gliny lessopodobne	antropogeniczne (nasypy)	nieokreślone
				<b>x</b>				

## 7. Przejawy wód powierzchniowych i gruntowych w obrębie:

	brak	podmokłości	młaki	wysięki	źródła	zbiornik	cieki powierzchniowe
1. Koluwium:	<b>x</b>						
2. Niszy i stoku powyżej skarpy:	<b>x</b>						
3. Stoku poniżej osuwiska:							<b>x</b>
4. Stoku po bokach osuwiska:	<b>x</b>						

**8. Wiek i geneza osuwiska:**

1. Data powstania:	Opis/uwagi:	Przyczyna ruchu osuwiskowego
b.d.	brak danych o czasie powstania tego osuwiska	pierwotna przyczyna ruchu osuwiskowego prawdopodobnie naturalna
2. Rozwój osuwiska w czasie:	Opis/uwagi:	3. Przyczyna ruchu osuwiskowego:
b.d.	brak danych o rozwoju w czasie tego osuwiska	

**9. Użytkowanie terenu w obrębie osuwiska:****a. pokrycie stoku:**

1. Lasy:	2. Zarośla krzewiaste:	3. Łąki i pastwiska:	4. Grunty orne:	5. Sady:	6. Nieużytki:
X	X				

**b. zabudowa:**

7. Mieszkalna:	8. Gospodarcza:	9. Przemysłowa/usługowa:	10. Użyteczności publicznej:
0	0	0	0
11. Zabytkowa/sakralna:	12. Inna:		
0	brak		

**c. infrastruktura komunikacyjna:**

13. Drogi:						
brak	dojazdowa	gminna	powiatowa	wojewódzka	krajowa	międzynarodowa
X						
14. Linie kolejowe:		brak				

**d. linie przesyłowe:**

15. Linie energetyczne:	16. Linie telefoniczne:	17. Wodociągi:	18. Kanalizacja:	19. Gazociągi:	20. Inne:

**10. Powstałe szkody i zagrożenia**

a. Szkody	b. Zagrożenia
1. Uprawy: <b>nie stwierdzono</b>	6. Uprawy: <b>nie występują</b>
2. Zabudowa: <b>nie stwierdzono</b>	7. Zabudowa: <b>nie występują</b>
3. Infrastruktura komunikacyjna: <b>nie stwierdzono</b>	8. Infrastruktura komunikacyjna: <b>nie występują</b>
4. Linie przesyłowe: <b>nie stwierdzono</b>	9. Linie przesyłowe: <b>nie występują</b>
5. Inne: <b>nie stwierdzono</b>	10. Inne: <b>nie występują</b>
11. Ocena możliwości wystąpienia dalszych ruchów osuwiskowych: <b>W najbliższym czasie raczej nie wystąpią kolejne ruchy osuwiskowe. Obecnie teren porasta las. Ruchy takie mogłyby wystąpić gdyby doszło tutaj do prac ziemnych, lub przy znacznym nawodnieniu koluwiów.</b>	

**11. Rodzaje i zakres wykonanych prac zabezpieczających:**

TAK    X    NIE

Opis:

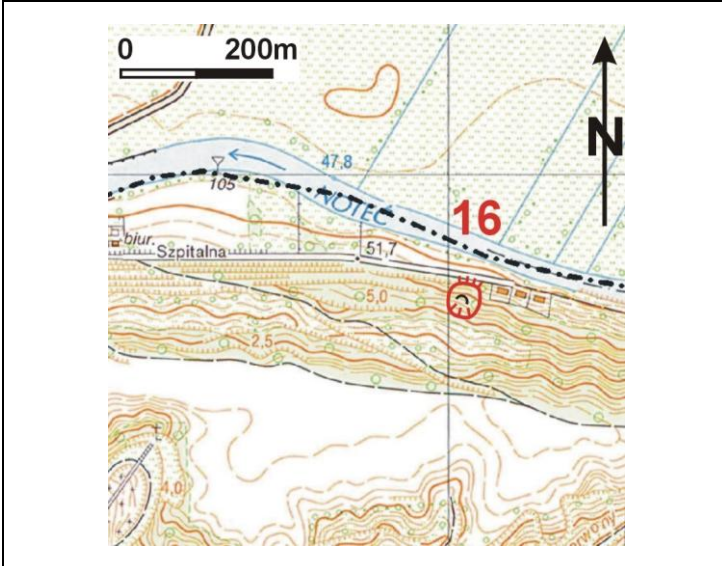
**12. Prowadzenie instrumentalnych prac monitoringowych:**

TAK    X    NIE

Opis:

**13. Stan badań:****Osuwisko nie badane.**

#### 14. Szkic (mapa) osuwiska:



Stopień aktywności osuwiska

- ☒ aktywne
- ☑ okresowo aktywne
- ☐ nieaktywne

Granice osuwiska

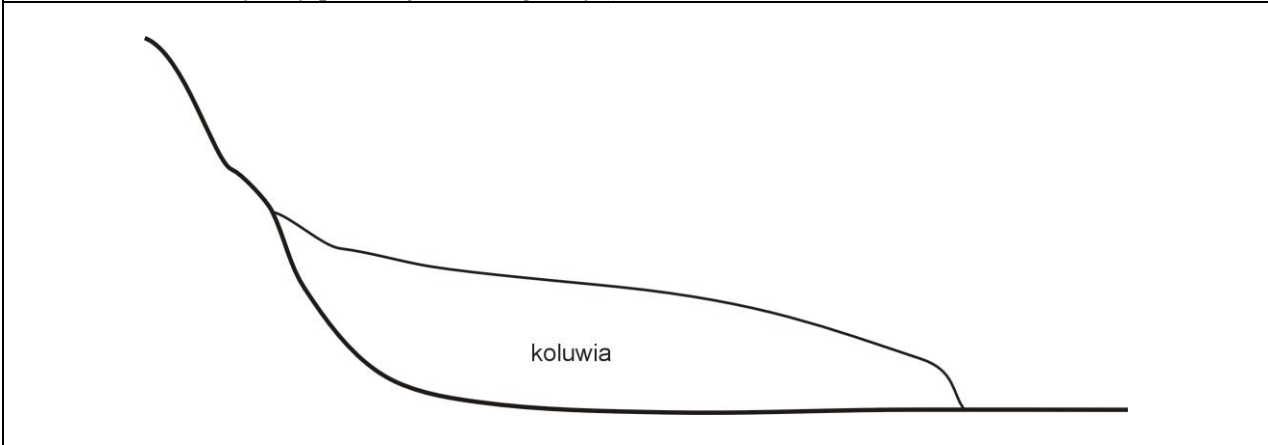
- pewne
- - - przypuszczalne

Przejawy występowania wód podziemnych i powierzchniowych

- ☒ podmokłości (mokrałła) i młaki
- ☑ wysięki
- ☐ cieki

#### 15. Przekrój geologiczny osuwiska:

Bez badań geologiczno-inżynierskich nie można wykonać przekroju geologicznego osuwiska. Poniżej wstawiono schematyczny przekrój morfologiczny (S-N).



**16. Fotografia (-e) osuwiska:**



**Widok ogólny.**



**Widok od strony skarpy.**

**17. Uwagi o możliwości zabezpieczenia oraz dodatkowe informacje:**

Obecnie nie ma potrzeby rozważania możliwości zabezpieczania tego osuwiska – nie zagraża ono obiektom budowlanym i infrastrukturze.

Gdyby zachodziła potrzeba zagospodarowanie tego terenu pod kątem budowlanym, wtedy wszelkie rozważania należy poprzedzić badaniami geologiczno-inżynierskimi, w których będzie odniesienie do głębokości powierzchni poślizgu, miąższości koluwiów, itp., oraz wpływu planowanej inwestycji na możliwość dalszego ruchu mas ziemnych, zalecenia dotyczące zabezpieczeń, stabilności stoku. Ewentualne prace budowlane nie mogą doprowadzić do zaburzenia równowagi na stoku i nie mogą spowodować uaktywnienia osuwiska (koluwiów).

Osuwisko do:	monitoringu	<input checked="" type="checkbox"/>	obserwacji
--------------	-------------	-------------------------------------	------------

Dodatkowe informacje

Poniżej osuwiska stał budynek, obecnie rozebrany. W górnej części osuwiska obserwowano drobne prace ziemne polegające na „umocnieniu” ścieżki leśnej.

Osuwisko do obserwacji – raz w roku, wiosną lub jesienią.

**18. Autor karty:****19. Kat. i nr upr. geolog.:****20. Instytucja:****21. Data wypełnienia:**

Dariusz Wiczorek

VIII/0134

Geoconsult Sp. z o.o.,  
Kielce

08-07-2015

