

Karta rejestracyjna osuwiska

1. Numer ewidencyjny:

3 0 - 1 9 - 0 3 2 - 0 0 0 0 0 5

2. Lokalizacja osuwiska:

1. Miejscowość: Rzadkowo	2. Gmina: Kaczory	3. Powiat: pilski	4. Województwo: wielkopolskie
5. Numery ewidencyjne działek część działki 8271/2 (301903_2.0010.8271/2);			
6. Mapa topograficzna 1:10 000 (godło, nazwa): N-33-106-D-b-4 Miasteczko - Huby	7. Arkusz SMGP 1:50 000: (nazwa, nr arkusza) Śmilowo (314)	8. Współrzędne geograficzne: dl. geograf. 16°58'00.18" E szer. geograf. 53°05'38.70" N	
9. Kraina geograficzna: Pojezierze Krajeńskie	10. Jednostka tektoniczna: wał środkowopolski	11. Zlewnia: Noteć	12. Inne dane lokalizacyjne

3. Charakterystyka osuwiska:

1. Sytuacja geomorfologiczna: stok dolny		2. Układ geologiczny: asekwentne	
3. Rodzaj materiału: gruntowe (ziemne)	4. Rodzaj ruchu: zsuw	5. Stopień aktywności: A O x N	
6. Krótki opis: Osuwisko małe w całości nieaktywne. Położone w dolnej części stoku, w strefie przylegającej do rozcięcia erozyjnego (dolinki). Jest to zsuw ziemny. Obecnie osuwisko nie stanowi zagrożenia dla obiektów infrastruktury budowlanej lub przesyłowej. Teren osuwiska porasta las.			

4. Parametry morfologiczne osuwiska:

a. ogólne:

1. Powierzchnia [ha]: 0,17	2. Długość [m]: 50	3. Szerokość [m]: 48	4. Wysokość maks. [m n.p.m.]: 143,0	5. Wysokość min. [m n.p.m.]: 133,0	6. Rozpiętość pionowa [m]: 10
7. Nachylenie [°]: 11	8. Azymut [°]: 125				

b. nisza:

9. Wysokość [m]: 3	10. Nachylenie [°]: 30	11. Szczeliny powyżej niszy: TAK x NIE	12. Nisze wtórne: TAK x NIE
------------------------------	----------------------------------	--	---------------------------------------

c. koluwium:

13. Wysokość czoła [m]: 1	14. Długość [m]: 45	15. Nachylenie [°]: 9	16. Miąższość [m]:	
			mierzona b.d.	szacowana 3

d. stok, na którym jest osuwisko:

17. Typ stoku: wypukło-wklęsły	18. Nachylenie [°]: 9	19. Ekspozycja: SE	20. Długość [m]: 135	21. Wysokość [m]: 22
--	---------------------------------	------------------------------	--------------------------------	--------------------------------

5. Podłoże osuwiska:

1. Rodzaj skał/gruntów: piaski, żwiry, mulki i gliny zwałowe moren spiętrzonych	2. Wiek skał/gruntów: plejstocen	3. Zaleganie warstw: zaleganie zmienne - zaburzone	4. Tektonika: obszar zjawisk glacitektonicznych
utwory neogenu (głównie iły) jako kry w morenach spiętrzonych plejstocenu	plejstocen	zaleganie zmienne - zaburzone	obszar zjawisk glacitektonicznych

6. Materiał koluwalny:

1. Rodzaj koluwiów:

detrytyczne	pakietowe	detrytyczno-blokowe	bloki (głazy)	gliny i/lub iły	gliny z rumoszem	lessy i gliny lessopodobne	antropogeniczne (nasyppy)	nieokreślone
				x				

7. Przejawy wód powierzchniowych i gruntowych w obrębie:

	brak	podmokłości	młaki	wysięki	źródła	zbiornik	cieki powierzchniowe
1. Koluwium:	X						
2. Niszy i stoku powyżej skarpy:	X						
3. Stoku poniżej osuwiska:							X
4. Stoku po bokach osuwiska:	X						

8. Wiek i geneza osuwiska:

1. Data powstania:	Opis/uwagi:	Przyczyna ruchu osuwiskowego
b.d.	brak danych o czasie powstania tego osuwiska; z oglądu można sądzić, iż ostatnie ruchy osuwiskowe miały tutaj miejsce ponad 50 lat temu	naturalna – infiltracja wód opadowych oraz wypływy wód na zboczu, podcięcie erozyjne;
2. Rozwój osuwiska w czasie:	Opis/uwagi:	3. Przyczyna ruchu osuwiskowego:
b.d.	brak danych o rozwoju w czasie tego osuwiska	

9. Użytkowanie terenu w obrębie osuwiska:**a. pokrycie stoku:**

1. Lasy:	2. Zarośla krzewiaste:	3. Łąki i pastwiska:	4. Grunty orne:	5. Sady:	6. Nieużytki:
X	X				

b. zabudowa:

7. Mieszkalna:	8. Gospodarcza:	9. Przemysłowa/usługowa:	10. Użyteczności publicznej:
0	0	0	0
11. Zabytkowa/sakralna:	12. Inna:		
0	brak		

c. infrastruktura komunikacyjna:

13. Drogi:						
brak	dojazdowa	gminna	powiatowa	wojewódzka	krajowa	międzynarodowa
X						
14. Linie kolejowe:		brak				

d. linie przesyłowe:

15. Linie energetyczne:	16. Linie telefoniczne:	17. Wodociągi:	18. Kanalizacja:	19. Gazociągi:	20. Inne:

10. Powstałe szkody i zagrożenia

a. Szkody	b. Zagrożenia
1. Uprawy: pochylone pojedyncze drzewa	6. Uprawy: możliwość pochylenia pojedynczych drzew
2. Zabudowa: nie stwierdzono	7. Zabudowa: nie występują
3. Infrastruktura komunikacyjna: nie stwierdzono	8. Infrastruktura komunikacyjna: nie występują
4. Linie przesyłowe: nie stwierdzono	9. Linie przesyłowe: nie występują
5. Inne: nie stwierdzono	10. Inne: nie występują
11. Ocena możliwości wystąpienia dalszych ruchów osuwiskowych: Obecnie prawdopodobieństwo wystąpienia kolejnych ruchów osuwiskowych jest małe.	

11. Rodzaje i zakres wykonanych prac zabezpieczających:

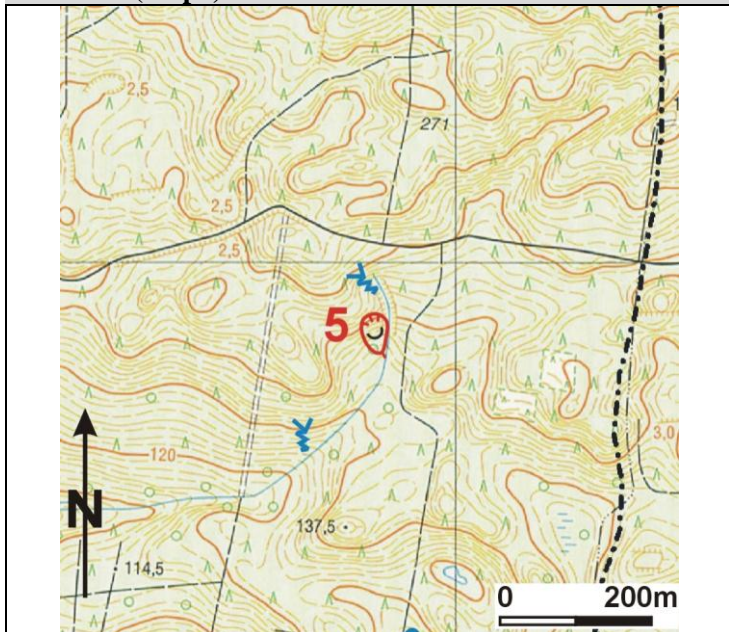
	TAK	X	NIE
Opis:			

12. Prowadzenie instrumentalnych prac monitoringowych:

	TAK	X	NIE
Opis:			

13. Stan badań:**Osuwisko nie badane.**

14. Szkic (mapa) osuwiska:



Stopień aktywności osuwiska

- ☑ aktywne
- ☒ okresowo aktywne
- ☐ nieaktywne

Granice osuwiska

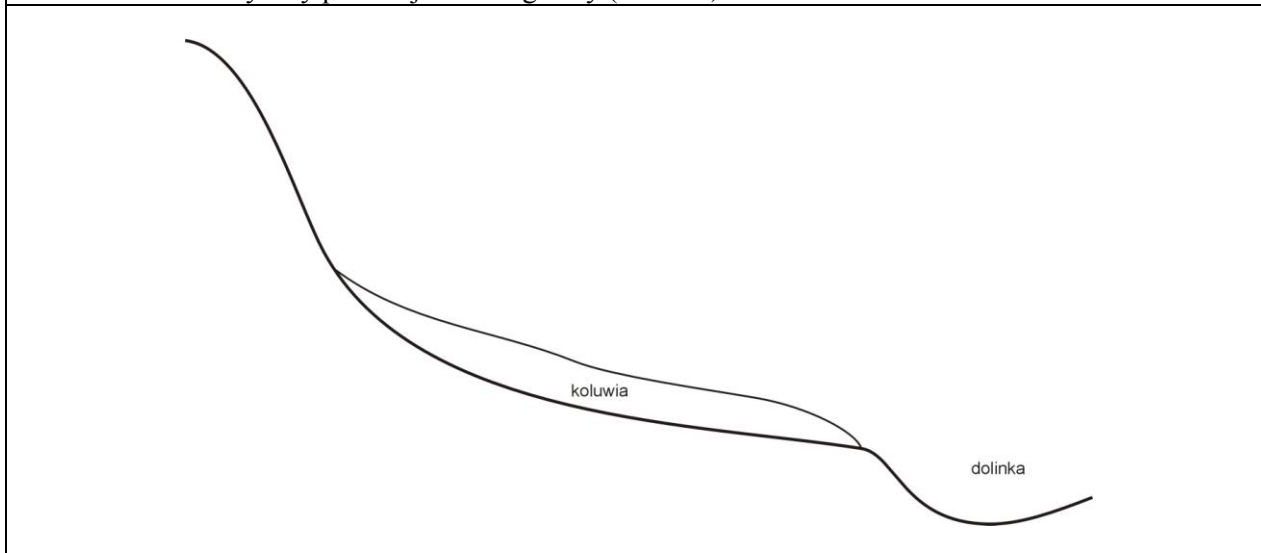
- pewne
- - - przypuszczalne

Przejawy występowania wód podziemnych i powierzchniowych

- ☕ podmokłości (mokradła) i młaki
- Y wysięki
- ciek

15. Przekrój geologiczny osuwiska:

Bez badań geologiczno-inżynierskich nie można wykonać przekroju geologicznego osuwiska. Poniżej wstawiono schematyczny przekrój morfologiczny (NW-SE).



16. Fotografia (-e) osuwiska:



Górna część osuwiska.



Dolna część osuwiska

17. Uwagi o możliwości zabezpieczenia oraz dodatkowe informacje:

Obecnie nie ma możliwości rozważenia sposobu technicznego zabezpieczenia tego osuwiska – brak jest ku temu podstawowych danych o budowie wglębnej i parametrach geotechnicznych gruntów oraz o samym osuwisku. Potrzebna jest stosowna dokumentacja geologiczno-inżynierska. Jednakże biorąc pod uwagę położenie osuwiska wydaje się, iż nie m potrzeby czynić takich starań.

Obszar osuwiska nie powinien być zagospodarowywany.

Osuwisko do:	monitoringu	obserwacji
Dodatkowe informacje		

18. Autor karty:	19. Kat. i nr upr. geolog.:	20. Instytucja:	21. Data wypełnienia:
Dariusz Wieczorek	VIII/0134	Geoconsult Sp. z o.o., Kielce	31-08-2015

Dariusz Wieczorek