

# Karta rejestracyjna osuwiska

**1. Numer ewidencyjny:** 3 0 - 1 9 - 0 3 2 - 0 0 0 0 0 2

## 2. Lokalizacja osuwiska:

1. Miejscowość: <b>Równopole</b>	2. Gmina: <b>Kaczory</b>	3. Powiat: <b>pilski</b>	4. Województwo: <b>wielkopolskie</b>
5. Numery ewidencyjne działek <b>część działek 8243/2 (301903_2.0010.8243/2); 8242/2 (301903_2.0010.8242/2); 386/2 (301903_2.0010.386/2);</b>			
6. Mapa topograficzna 1:10 000 (godło, nazwa): <b>N-33-106-D-b-4 Miasteczko - Huby</b>	7. Arkusz SMGP 1:50 000: (nazwa, nr arkusza) <b>Śmilowo (314)</b>	8. Współrzędne geograficzne: <b>dl. geograf. 16°56'31.11" E szer. geograf. 53°06'12.21" N</b>	
9. Kraina geograficzna: <b>Pojezierze Krajeńskie</b>	10. Jednostka tektoniczna: <b>wał środkowopolski</b>	11. Zlewnia: <b>Gwda</b>	12. Inne dane lokalizacyjne <b>w rynnice Jeziora Kopcze</b>

## 3. Charakterystyka osuwiska:

1. Sytuacja geomorfologiczna: <b>stok cały</b>		2. Układ geologiczny: <b>asekwentne</b>	
3. Rodzaj materiału: <b>gruntowe (ziemne)</b>	4. Rodzaj ruchu: <b>zsuw</b>	5. Stopień aktywności: <b>A      O      x      N</b>	
6. Krótki opis: <b>Osuwisko małe w całości nieaktywne, dwuczęściowe. Położone w sąsiedztwie leja źródłowego. Jest to zsuw ziemny. Obecnie osuwisko nie stanowi zagrożenia dla obiektów infrastruktury budowlanej lub przesyłowej. Teren osuwiska porasta las.</b>			

## 4. Parametry morfologiczne osuwiska:

### a. ogólne:

1. Powierzchnia [ha]: <b>0,49</b>	2. Długość [m]: <b>60</b>	3. Szerokość [m]: <b>125</b>	4. Wysokość maks. [m n.p.m.]: <b>113,0</b>	5. Wysokość min. [m n.p.m.]: <b>88,0</b>	6. Rozpiętość pionowa [m]: <b>25</b>
7. Nachylenie [°]: <b>23</b>	8. Azymut [°]: <b>340</b>				

### b. nisza:

9. Wysokość [m]: <b>4</b>	10. Nachylenie [°]: <b>40</b>	11. Szczeliny powyżej niszy: <b>TAK    x    NIE</b>	12. Nisze wtórne: <b>TAK    x    NIE</b>
------------------------------	----------------------------------	--------------------------------------------------------	---------------------------------------------

### c. koluwium:

13. Wysokość czoła [m]: <b>0</b>	14. Długość [m]: <b>55</b>	15. Nachylenie [°]: <b>21</b>	16. Miąższość [m]:	
			mierzona	szacowana
			<b>b.d.</b>	<b>4</b>

### d. stok, na którym jest osuwisko:

17. Typ stoku: <b>wklęsły</b>	18. Nachylenie [°]: <b>23</b>	19. Ekspozycja: <b>N</b>	20. Długość [m]: <b>60</b>	21. Wysokość [m]: <b>25</b>
----------------------------------	----------------------------------	-----------------------------	-------------------------------	--------------------------------

## 5. Podłoże osuwiska:

1. Rodzaj skał/gruntów: <b>piaski i żwiry lodowcowe</b>	2. Wiek skał/gruntów: <b>plejstocen</b>	3. Zaleganie warstw: <b>poziome</b>	4. Tektonika: <b>inne</b>
<b>gliny zwalowe</b>	<b>plejstocen</b>	<b>poziome</b>	<b>inne</b>
<b>piaski, żwiry, mulki i gliny zwalowe moren spiętrzonych</b>	<b>plejstocen</b>	<b>zaleganie zmienne - zaburzone</b>	<b>obszar zjawisk glacitektonicznych</b>

## 6. Materiał koluwalny:

1. Rodzaj koluwiów:								
detrytyczne	pakietowe	detrytyczno-blokowe	bloki (glazy)	gliny i/lub iły	gliny z rumoszem	lessy i gliny lessopodobne	antropogeniczne (nasypy)	nieokreślone
				<b>x</b>				

**7. Przejawy wód powierzchniowych i gruntowych w obrębie:**

	brak	podmokłości	młaki	wysięki	źródła	zbiornik	cieki powierzchniowe
1. Koluwium:				<b>X</b>			
2. Niszy i stoku powyżej skarpy:	<b>X</b>						
3. Stoku poniżej osuwiska:							<b>X</b>
4. Stoku po bokach osuwiska:				<b>X</b>			

**8. Wiek i geneza osuwiska:**

1. Data powstania:	Opis/uwagi:	Przyczyna ruchu osuwiskowego
<b>b.d.</b>	<b>brak danych o czasie powstania tego osuwiska; z oglądu można sądzić, iż ostatnie ruchy osuwiskowe miały tutaj miejsce ponad 50 lat temu</b>	<b>naturalna – infiltracja wód opadowych oraz wypływy wód na zboczu;</b>
2. Rozwój osuwiska w czasie:	Opis/uwagi:	3. Przyczyna ruchu osuwiskowego:
<b>b.d.</b>	<b>brak danych o rozwoju w czasie tego osuwiska</b>	

**9. Użytkowanie terenu w obrębie osuwiska:****a. pokrycie stoku:**

1. Lasy:	2. Zarośla krzewiaste:	3. Łąki i pastwiska:	4. Grunty orne:	5. Sady:	6. Nieużytki:
<b>X</b>	<b>X</b>				

**b. zabudowa:**

7. Mieszkalna:	8. Gospodarcza:	9. Przemysłowa/usługowa:	10. Użyteczności publicznej:
<b>0</b>	<b>0</b>	<b>0</b>	<b>0</b>
11. Zabytkowa/sakralna:	12. Inna:		
<b>0</b>	<b>brak</b>		

**c. infrastruktura komunikacyjna:**

13. Drogi:						
brak	dojazdowa	gminna	powiatowa	wojewódzka	krajowa	międzynarodowa
<b>X</b>						
14. Linie kolejowe:		<b>brak</b>				

**d. linie przesyłowe:**

15. Linie energetyczne:	16. Linie telefoniczne:	17. Wodociągi:	18. Kanalizacja:	19. Gazociągi:	20. Inne:

**10. Powstałe szkody i zagrożenia**

a. Szkody	b. Zagrożenia
1. Uprawy: <b>pochylone pojedyncze drzewa</b>	6. Uprawy: <b>możliwość pochylenia pojedynczych drzew</b>
2. Zabudowa: <b>nie stwierdzono</b>	7. Zabudowa: <b>nie występują</b>
3. Infrastruktura komunikacyjna: <b>nie stwierdzono</b>	8. Infrastruktura komunikacyjna: <b>nie występują</b>
4. Linie przesyłowe: <b>nie stwierdzono</b>	9. Linie przesyłowe: <b>nie występują</b>
5. Inne: <b>nie stwierdzono</b>	10. Inne: <b>nie występują</b>
11. Ocena możliwości wystąpienia dalszych ruchów osuwiskowych: <b>Obecnie prawdopodobieństwo wystąpienia kolejnych ruchów osuwiskowych jest małe.</b>	

**11. Rodzaje i zakres wykonanych prac zabezpieczających:**

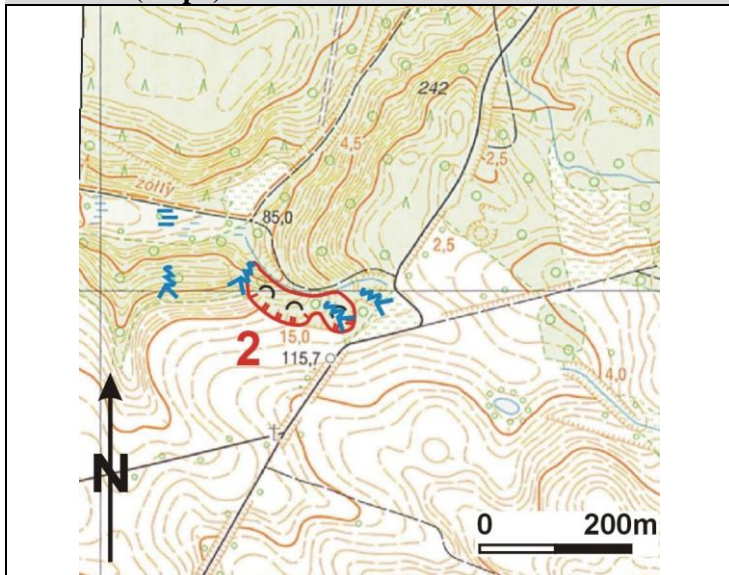
	TAK	<b>X</b>	NIE
Opis:			

**12. Prowadzenie instrumentalnych prac monitoringowych:**




	TAK	<b>X</b>	NIE
Opis:			

**13. Stan badań:****Osuwisko nie badane.**



#### 14. Szkic (mapa) osuwiska:






Stopień aktywności osuwiska

-  aktywne
-  okresowo aktywne
-  nieaktywne

Granice osuwiska

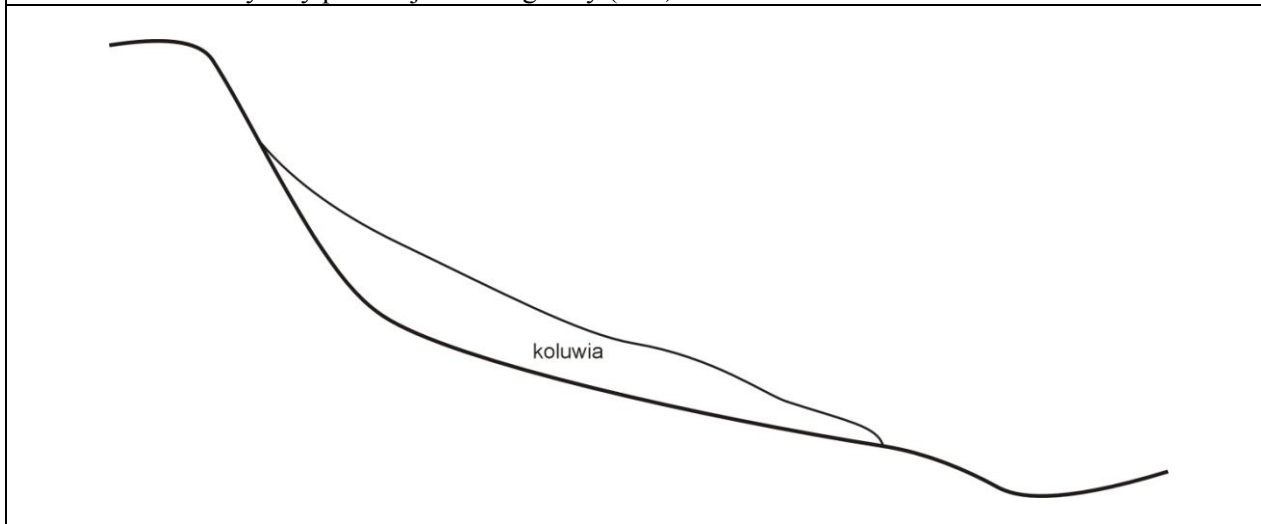
-  pewne
-  przypuszczalne

Przejawy występowania wód podziemnych i powierzchniowych

-  podmokłości (mokradła) i młaki
-  wysięki
-  cieki

#### 15. Przekrój geologiczny osuwiska:

Bez badań geologiczno-inżynierskich nie można wykonać przekroju geologicznego osuwiska. Poniżej wstawiono schematyczny przekrój morfologiczny (S-N).



**16. Fotografia (-e) osuwiska:**



**Górna część osuwiska.**



**Dolna część osuwiska**

**17. Uwagi o możliwości zabezpieczenia oraz dodatkowe informacje:**

Obecnie nie ma możliwości rozważenia sposobu technicznego zabezpieczenia tego osuwiska – brak jest ku temu podstawowych danych o budowie wglębnej i parametrach geotechnicznych gruntów oraz o samym osuwisku. Potrzebna jest stosowna dokumentacja geologiczno-inżynierska. Jednakże biorąc pod uwagę położenie osuwiska wydaje się, iż nie m potrzeby czynić takich starań.

**Obszar osuwiska nie powinien być zagospodarowywany.**

Osuwisko do:	monitoringu	obserwacji
Dodatkowe informacje		

<b>18. Autor karty:</b>	<b>19. Kat. i nr upr. geolog.:</b>	<b>20. Instytucja:</b>	<b>21. Data wypełnienia:</b>
Dariusz Wieczorek	VIII/0134	Geoconsult Sp. z o.o., Kielce	16-07-2015

*Dariusz Wieczorek*