

Karta rejestracyjna osuwiska

1. Numer ewidencyjny: gm. Miasteczko Kraj. 3 0 - 1 9 - 0 5 2 - 0 0 0 0 4 8

2. Lokalizacja osuwiska:

1. Miejscowość: Wolsko	2. Gmina: Miasteczko Krajeńskie	3. Powiat: pilski	4. Województwo: wielkopolskie
5. Numery ewidencyjne działek część działki 191/5, 191/1, 192/1, 191/6, 193, 8146/1 (301905_2.0008.191/5; 301905_2.0008.191/1; 301905_2.0008.192/1; 301905_2.0008.191/6; 301905_2.0008.193; 301905_2.0008.8146/1)			
6. Mapa topograficzna 1:10 000 (godło, nazwa): N-33-107-C-a-4		7. Arkusz SMGP 1:50 000: (nazwa, nr arkusza) Szamocin (315)	8. Współrzędne geograficzne: dł. geograf. 17°04'07.3" E szer. geograf. 53°05'49.5" N
9. Kraina geograficzna: Pojezierze Krajeńskie	10. Jednostka tektoniczna: wał środkowopolski	11. Zlewnia: Noteć	12. Inne dane lokalizacyjne

3. Charakterystyka osuwiska:

1. Sytuacja geomorfologiczna: stok cały		2. Układ geologiczny: asekwentne	
3. Rodzaj materiału: gruntowe (ziemne)	4. Rodzaj ruchu: zsuw	5. Stopień aktywności: A x O N	
6. Krótki opis: Osuwisko duże, okresowo aktywne, położone na zboczu dolinki erozyjno-denudacyjnej. Zbocze podcinane jest przez niewielki ciek.			

4. Parametry morfologiczne osuwiska:

a. ogólne:

1. Powierzchnia [ha]: 4,7	2. Długość [m]: 220	3. Szerokość [m]: 250	4. Wysokość maks. [m n.p.m.]: 120,0	5. Wysokość min. [m n.p.m.]: 78,0	6. Rozpiętość pionowa [m]: 42
7. Nachylenie [°]: 8	8. Azymut [°]: 85				

b. nisza:

9. Wysokość [m]: 2,0	10. Nachylenie [°]: 20	11. Szczeliny powyżej niszy: TAK x NIE	12. Nisze wtórne: TAK x NIE
--------------------------------	----------------------------------	--	---

c. koluwium:

13. Wysokość czoła [m]: 1,0	14. Długość [m]: 218	15. Nachylenie [°]: 7	16. Miąższość [m]:	
			mierzona b.d.	szacowana 3

d. stok, na którym jest osuwisko:

17. Typ stoku: wklęsły	18. Nachylenie [°]: 8	19. Ekspozycja: E	20. Długość [m]: 220	21. Wysokość [m]: 32
----------------------------------	---------------------------------	-----------------------------	--------------------------------	--------------------------------

5. Podłoże osuwiska:

1. Rodzaj skał/gruntów: deluwia	2. Wiek skał/gruntów: czwartorzęd nierozdzielony	3. Zaleganie warstw: poziome, zgodne z nachyleniem stoku	4. Tektonika: inne
piaski i żwiry wodnolodowcowe, mulki, gliny zwałowe	plejstocen	poziome, zmienne	inne
piaski, żwiry, mulki i gliny zwałowe moren spiętrzonych	plejstocen	zaleganie zmienne - zaburzone	obszar zjawisk glacitektonicznych
utwory neogenu (głównie ility) jako kry w morenach spiętrzonych plejstocenu	plejstocen	zaleganie zmienne - zaburzone	obszar zjawisk glacitektonicznych

6. Materiał koluwalny:

1. Rodzaj koluwiów:								
detrytyczne	pakietowe	detrytyczno-blokowe	bloki (głazy)	gliny i/lub ility	gliny z rumoszem	lessy i gliny lessopodobne	antropogeniczne (nasypy)	nieokreślone
				x				

7. Przejawy wód powierzchniowych i gruntowych w obrębie:

	brak	podmokłości	młaki	wysięki	źródła	zbiornik	cieki powierzchniowe
1. Koluwium:				X			
2. Niszy i stoku powyżej skarpy:	X						
3. Stoku poniżej osuwiska:							X
4. Stoku po bokach osuwiska:	X						

8. Wiek i geneza osuwiska:

1. Data powstania:	Opis/uwagi:	Przyczyna ruchu osuwiskowego
b.d.	brak danych o czasie powstania tego osuwiska;	naturalna – podcięcie erozyjne zbocza, infiltracja wód opadowych, wypływy wód na zboczu/stoku, sprzyjający układ gruntów;
2. Rozwój osuwiska w czasie:	Opis/uwagi:	3. Przyczyna ruchu osuwiskowego:
b.d.	brak danych o rozwoju w czasie tego osuwiska;	

9. Użytkowanie terenu w obrębie osuwiska:**a. pokrycie stoku:**

1. Lasy:	2. Zarośla krzewiaste:	3. Łąki i pastwiska:	4. Grunty orne:	5. Sady:	6. Nieużytki:
X	X	X			X

b. zabudowa:

7. Mieszkalna:	8. Gospodarcza:	9. Przemysłowa/usługowa:	10. Użyteczności publicznej:
0	0	0	0
11. Zabytkowa/sakralna:	12. Inna:		
0	brak		

c. infrastruktura komunikacyjna:

13. Drogi:						
brak	dojazdowa	gminna	powiatowa	wojewódzka	krajowa	międzynarodowa
X						
14. Linie kolejowe:		brak				

d. linie przesyłowe:

15. Linie energetyczne:	16. Linie telefoniczne:	17. Wodociągi:	18. Kanalizacja:	19. Gazociągi:	20. Inne:

10. Powstałe szkody i zagrożenia

a. Szkody	b. Zagrożenia
1. Uprawy: pochylone drzewa	6. Uprawy: możliwość pochylenia poj. drzew
2. Zabudowa: nie stwierdzono	7. Zabudowa: nie występują
3. Infrastruktura komunikacyjna: nie stwierdzono	8. Infrastruktura komunikacyjna: nie występują
4. Linie przesyłowe: nie stwierdzono	9. Linie przesyłowe: nie występują
5. Inne: nie stwierdzono	10. Inne: nie występują
11. Ocena możliwości wystąpienia dalszych ruchów osuwiskowych: Prawdopodobieństwo wystąpienia kolejnych ruchów osuwiskowych można określić, jako małe i średnie.	

11. Rodzaje i zakres wykonanych prac zabezpieczających:

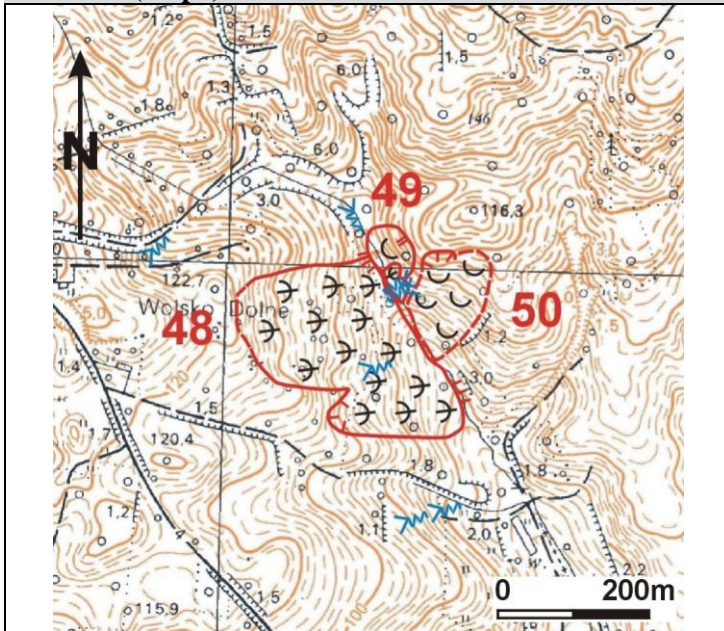
	TAK	X	NIE
Opis:			

12. Prowadzenie instrumentalnych prac monitoringowych:




	TAK	X	NIE
Opis:			

13. Stan badań:
Osuwisko nie badane.



14. Szkic (mapa) osuwiska:






Stopień aktywności osuwiska

-  aktywne
-  okresowo aktywne
-  nieaktywne

Granice osuwiska

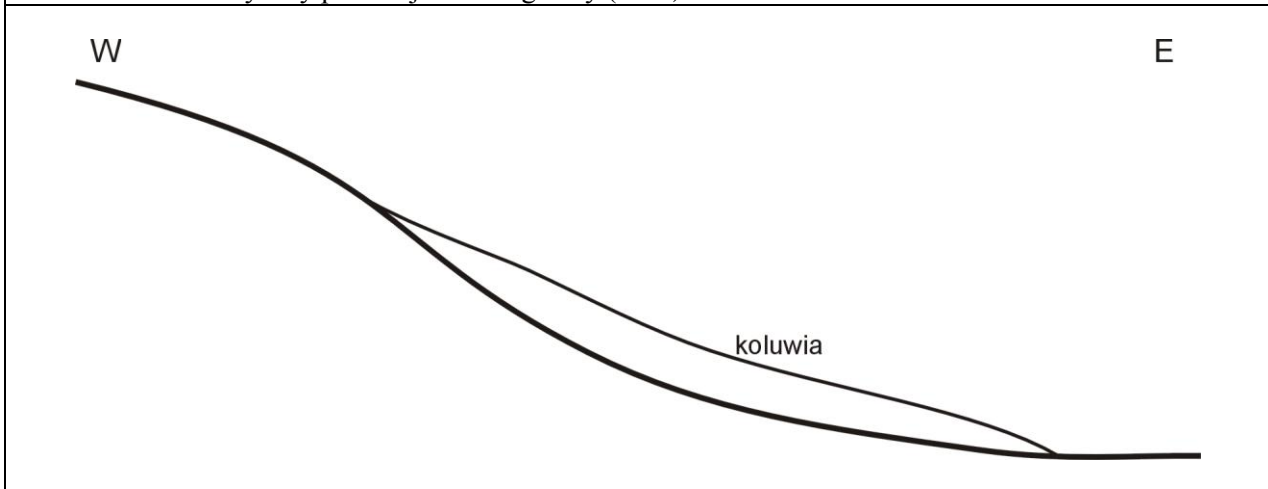
-  pewne
-  przypuszczalne

Przejawy występowania wód podziemnych i powierzchniowych

-  podmokłości (mokradła) i młaki
-  wsięki
-  ciek

15. Przekrój geologiczny osuwiska:

Bez badań geologiczno-inżynierskich nie można wykonać przekroju geologicznego osuwiska. Poniżej wstawiono schematyczny przekrój morfologiczny (W-E).



16. Fotografia (-e) osuwiska:



Widok na fragment osuwiska.

17. Uwagi o możliwości zabezpieczenia oraz dodatkowe informacje:

Obecnie nie ma możliwości rozważenia technicznego sposobu zabezpieczenia tego osuwiska – brak jest ku temu podstawowych danych o budowie wglębnej i parametrach geotechnicznych gruntów oraz o samym osuwisku. Potrzebna byłaby dokumentacja geologiczno-inżynierska.

Osuwisko nie zagraża obiektom budowlanym, stąd obecnie można go nie zabezpieczać.

Obszar osuwiska nie powinien być zagospodarowywany w kierunku budowlano-technicznym.

Osuwisko do:	monitoringu	obserwacji
--------------	-------------	------------

Dodatkowe informacje

Brak.

18. Autor karty:

Dariusz Wieczorek

19. Kat. i nr upr. geolog.:

VIII/0134

20. Instytucja:

Geoconsult Sp. z o.o.,
Kielce

21. Data wypełnienia:

28-04-2016

Dariusz Wieczorek