

Karta rejestracyjna osuwiska

1. Numer ewidencyjny: gm. Miasteczko Kraj. 30 - 19 - 052 - 000041

2. Lokalizacja osuwiska:

1. Miejscowość: Wolsko	2. Gmina: Miasteczko Krajeńskie	3. Powiat: pilski	4. Województwo: wielkopolskie
5. Numery ewidencyjne działek część działki 98/1, 98/2, 99, 96, 95, 94 (301905_2.0008.98/1; 301905_2.0008.98/2; 301905_2.0008.99; 301905_2.0008.96; 301905_2.0008.95; 301905_2.0008.94)			
6. Mapa topograficzna 1:10 000 (godło, nazwa): N-33-107-C-a-3 Miasteczko Krajeńskie		7. Arkusz SMGP 1:50 000: (nazwa, nr arkusza) Szamocin (315)	8. Współrzędne geograficzne: dł. geograf. 17°03'08.7" E szer. geograf. 53°05'29.2" N
9. Kraina geograficzna: Pojezierze Krajeńskie	10. Jednostka tektoniczna: wał środkowopolski	11. Zlewnia: Noteć	12. Inne dane lokalizacyjne

3. Charakterystyka osuwiska:

1. Sytuacja geomorfologiczna: stok dolny i środkowy		2. Układ geologiczny: asekwentne	
3. Rodzaj materiału: gruntowe (ziemne)	4. Rodzaj ruchu: zsuw	5. Stopień aktywności: A x O x N	
6. Krótki opis: Osuwisko średnie, okresowo aktywne i nieaktywne, kilkuczłonowe, położone na stoku wysoczyzny. Osuwisko to obecnie bezpośrednio nie zagraża obiektom budowlanym.			

4. Parametry morfologiczne osuwiska:

a. ogólne:

1. Powierzchnia [ha]: 1,2	2. Długość [m]: 195	3. Szerokość [m]: 120	4. Wysokość maks. [m n.p.m.]: 108,0	5. Wysokość min. [m n.p.m.]: 65,0	6. Rozpiętość pionowa [m]: 43
7. Nachylenie [°]: 12	8. Azymut [°]: 195				

b. nisza:

9. Wysokość [m]: 4,0	10. Nachylenie [°]: 30	11. Szczeliny powyżej niszy: TAK x NIE	12. Nisze wtórne: TAK x NIE
--------------------------------	----------------------------------	--	---

c. koluwium:

13. Wysokość czoła [m]: 2	14. Długość [m]: 191	15. Nachylenie [°]: 11	16. Miąższość [m]:	
			mierzona b.d.	szacowana 3

d. stok, na którym jest osuwisko:

17. Typ stoku: wypukły	18. Nachylenie [°]: 11	19. Ekspozycja: S	20. Długość [m]: 230	21. Wysokość [m]: 46
----------------------------------	----------------------------------	-----------------------------	--------------------------------	--------------------------------

5. Podłoże osuwiska:

1. Rodzaj skał/gruntów: deluwia	2. Wiek skał/gruntów: czwartorzęd nierozdzielony	3. Zaleganie warstw: poziome, zgodne z nachyleniem stoku	4. Tektonika: inne
piaski i żwiry wodnolodowcowe, mulki, gliny zwałowe	plejstocen	poziome, zmienne	inne

6. Materiał koluwalny:

1. Rodzaj koluwiów:								
detrytyczne	pakietowe	detrytyczno-blokowe	bloki (głazy)	gliny i/lub ility	gliny z rumoszem	lessy i gliny lessopodobne	antropogeniczne (nasypy)	nieokreślone
				x				

7. Przejawy wód powierzchniowych i gruntowych w obrębie:

	brak	podmokłości	młaki	wysięki	źródła	zbiornik	cieki powierzchniowe
1. Koluwium:				X			X
2. Niszy i stoku powyżej skarpy:	X						
3. Stoku poniżej osuwiska:	X						
4. Stoku po bokach osuwiska:				X			

8. Wiek i geneza osuwiska:

1. Data powstania:	Opis/uwagi:	Przyczyna ruchu osuwiskowego
b.d.	brak danych o czasie powstania tego osuwiska;	naturalna – infiltracja wód opadowych, sprzyjający układ gruntów ,wypływy wód na zboczach; być może były też przyczyny antropogeniczne?
2. Rozwój osuwiska w czasie:	Opis/uwagi:	3. Przyczyna ruchu osuwiskowego:
b.d.	brak danych o rozwoju w czasie tego osuwiska;	

9. Użytkowanie terenu w obrębie osuwiska:

a. pokrycie stoku:

1. Lasy:	2. Zarośla krzewiaste:	3. Łąki i pastwiska:	4. Grunty orne:	5. Sady:	6. Nieużytki:
X	X	X			X

b. zabudowa:

7. Mieszkalna:	8. Gospodarcza:	9. Przemysłowa/usługowa:	10. Użyteczności publicznej:
0	0	0	0
11. Zabytkowa/sakralna:	12. Inna:		
0	brak		

c. infrastruktura komunikacyjna:

13. Drogi:						
brak	dojazdowa	gminna	powiatowa	wojewódzka	krajowa	międzynarodowa
X						
14. Linie kolejowe:		brak				

d. linie przesyłowe:

15. Linie energetyczne:	16. Linie telefoniczne:	17. Wodociągi:	18. Kanalizacja:	19. Gazociągi:	20. Inne:

10. Powstałe szkody i zagrożenia

a. Szkody	b. Zagrożenia
1. Uprawy: pochylone poj. drzewa	6. Uprawy: możliwość pochylenia poj. drzew
2. Zabudowa: nie stwierdzono	7. Zabudowa: nie występują
3. Infrastruktura komunikacyjna: nie stwierdzono	8. Infrastruktura komunikacyjna: poniżej osuwiska droga dojazdowa i linia kolejowa
4. Linie przesyłowe: nie stwierdzono	9. Linie przesyłowe: nie występują
5. Inne: nie stwierdzono	10. Inne: nie występują
11. Ocena możliwości wystąpienia dalszych ruchów osuwiskowych: Prawdopodobieństwo wystąpienia kolejnych ruchów osuwiskowych można określić, jako średnie i małe.	

11. Rodzaje i zakres wykonanych prac zabezpieczających:

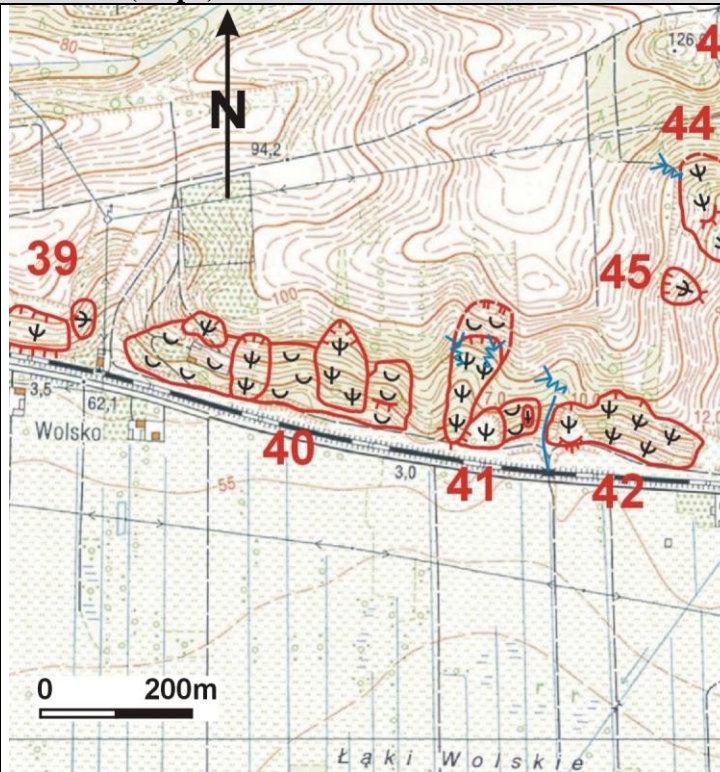
	TAK	X	NIE
Opis:			

12. Prowadzenie instrumentalnych prac monitoringowych:




	TAK	X	NIE
Opis:			

13. Stan badań:
Osuwisko nie badane.



14. Szkic (mapa) osuwiska:






Stopień aktywności osuwiska

-  aktywne
-  okresowo aktywne
-  nieaktywne

Granice osuwiska

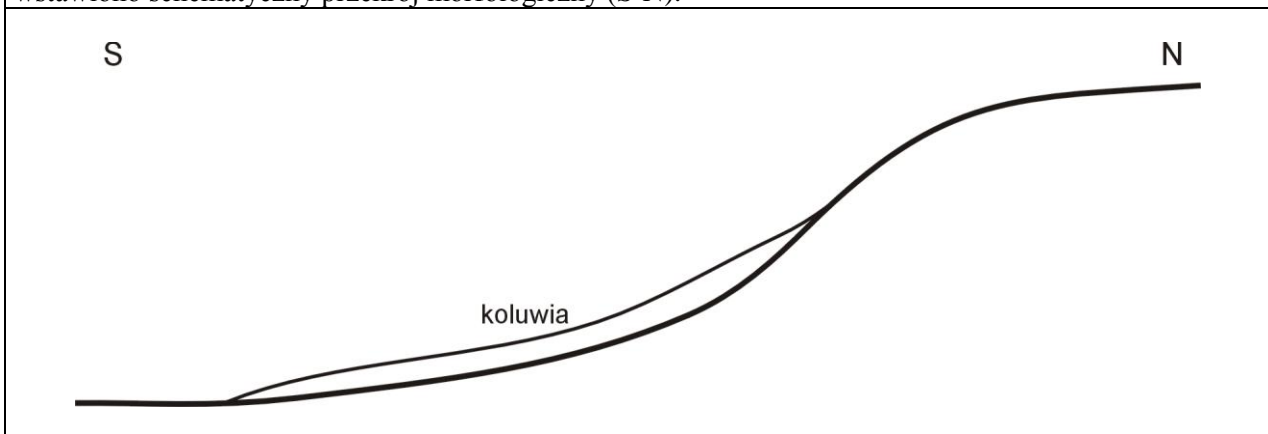
-  pewne
-  przypuszczalne

Przejawy występowania wód podziemnych i powierzchniowych

-  podmokłości (mokrałta) i młaki
-  wysięki cieków
- 

15. Przekrój geologiczny osuwiska:

Bez badań geologiczno-inżynierskich nie można wykonać przekroju geologicznego osuwiska. Poniżej wstawiono schematyczny przekrój morfologiczny (S-N).



16. Fotografia (-e) osuwiska:



Widok na fragment osuwiska.

17. Uwagi o możliwości zabezpieczenia oraz dodatkowe informacje:

Obecnie nie ma możliwości rozważenia technicznego sposobu zabezpieczenia tego osuwiska – brak jest ku temu podstawowych danych o budowie wglębnej i parametrach geotechnicznych gruntów oraz o samym osuwisku. Potrzebna byłaby dokumentacja geologiczno-inżynierska.

Obszar osuwiska nie powinien być zagospodarowywany w kierunku budowlano-technicznym.

Osuwisko do:

	monitoringu	obserwacji
--	-------------	------------

Dodatkowe informacje

Brak.

18. Autor karty:

Dariusz Wieczorek

19. Kat. i nr upr. geolog.:

VIII/0134

20. Instytucja:

Geoconsult Sp. z o.o.,
Kielce

21. Data wypełnienia:

29-04-2016

Dariusz Wieczorek