

Karta rejestracyjna osuwiska

1. Numer ewidencyjny: gm. Miasteczko Kraj. 3 0 - 1 9 - 0 5 2 - 0 0 0 0 1 4

2. Lokalizacja osuwiska:

1. Miejscowość: Miasteczko - Huby	2. Gmina: Miasteczko Krajeńskie	3. Powiat: pilski	4. Województwo: wielkopolskie
5. Numery ewidencyjne działek część działki 8222/6, 8222/9, 215, 832, 217/2, 210, 208/2, 209 (301905_2.0006.8222/6; 301905_2.0006.8222/9; 301905_2.0006.215; 301905_2.0006.832; 301905_2.0006.217/2; 301905_2.0006.210; 301905_2.0006.208/2; 301905_2.0006.209)			
6. Mapa topograficzna 1:10 000 (godło, nazwa): N-33-106-D-b-4 Miasteczko - Huby	7. Arkusz SMGP 1:50 000: (nazwa, nr arkusza) Śmiłowo (314)	8. Współrzędne geograficzne: dł. geograf. 16°58'54.2" E szer. geograf. 53°05'20.0" N	
9. Kraina geograficzna: Pojezierze Krajeńskie	10. Jednostka tektoniczna: wał środkowopolski	11. Zlewnia: Noteć	12. Inne dane lokalizacyjne

3. Charakterystyka osuwiska:

1. Sytuacja geomorfologiczna: stok dolny i środkowy		2. Układ geologiczny: asekwentne	
3. Rodzaj materiału: gruntowe (ziemne)	4. Rodzaj ruchu: zsuw, zsuw rotacyjny	5. Stopień aktywności: A x O x N	
6. Krótki opis: Osuwisko dosyć duże, nieaktywne i okresowo aktywne. Położone w środkowej i dolnej części stoku. Jest to zsuw ziemny. Część koluwiów uległa osunięciu, a część uległa zsuwowi rotacyjnemu.			

4. Parametry morfologiczne osuwiska:

a. ogólne:

1. Powierzchnia [ha]: 5,2	2. Długość [m]: 460	3. Szerokość [m]: 250	4. Wysokość maks. [m n.p.m.]: 133,0	5. Wysokość min. [m n.p.m.]: 75,0	6. Rozpiętość pionowa [m]: 58
7. Nachylenie [°]: 7	8. Azymut [°]: 180				

b. nisza:

9. Wysokość [m]: 3,0	10. Nachylenie [°]: 35	11. Szczeliny powyżej niszy: TAK x NIE	12. Nisze wtórne: x TAK NIE
--------------------------------	----------------------------------	--	---

c. koluwium:

13. Wysokość czola [m]: 2	14. Długość [m]: 458	15. Nachylenie [°]: 7	16. Miąższość [m]:	
			mierzona b.d.	szacowana 5

d. stok, na którym jest osuwisko:

17. Typ stoku: wypukło-wklęsły	18. Nachylenie [°]: 6	19. Ekspozycja: S	20. Długość [m]: 1000	21. Wysokość [m]: 85
--	---------------------------------	-----------------------------	---------------------------------	--------------------------------

5. Podłoże osuwiska:

1. Rodzaj skał/gruntów: piaski i żwiry	2. Wiek skał/gruntów: plejstocen	3. Zaleganie warstw: poziome	4. Tektonika: inne
gliny zwałowe	plejstocen	poziome	inne
piaski, żwiry, mulki i gliny zwałowe moren spiętrzonych	plejstocen	zaleganie zmienne - zaburzone	obszar zjawisk glacitektonicznych
utwory neogenu (głównie ility) jako kry w morenach spiętrzonych plejstocenu	plejstocen	zaleganie zmienne - zaburzone	obszar zjawisk glacitektonicznych

6. Materiał koluwalny:

1. Rodzaj koluwiów:								
detrytyczne	pakietowe	detrytyczno-blokowe	bloki (głazy)	gliny i/lub ility	gliny z rumoszem	lessy i gliny lessopodobne	antropogeniczne (nasypy)	nieokreślone
				x				

7. Przejawy wód powierzchniowych i gruntowych w obrębie:

	brak	podmokłości	młaki	wysięki	źródła	zbiornik	cieki powierzchniowe
1. Koluwium:		X		X			X
2. Niszy i stoku powyżej skarpy:	X						
3. Stoku poniżej osuwiska:				X			
4. Stoku po bokach osuwiska:	X						

8. Wiek i geneza osuwiska:

1. Data powstania:	Opis/uwagi:	Przyczyna ruchu osuwiskowego
b.d.	brak danych o czasie powstania tego osuwiska;	naturalna – infiltracja wód opadowych, sprzyjający układ warstw;
2. Rozwój osuwiska w czasie:	Opis/uwagi:	3. Przyczyna ruchu osuwiskowego:
b.d.	brak danych o rozwoju w czasie tego osuwiska;	

9. Użytkowanie terenu w obrębie osuwiska:**a. pokrycie stoku:**

1. Lasy:	2. Zarośla krzewiaste:	3. Łąki i pastwiska:	4. Grunty orne:	5. Sady:	6. Nieużytki:
X	X	X	X	X	X

b. zabudowa:

7. Mieszkalna:	8. Gospodarcza:	9. Przemysłowa/usługowa:	10. Użyteczności publicznej:
1	4	0	0
11. Zabytkowa/sakralna:	12. Inna:		
0	brak		

c. infrastruktura komunikacyjna:

13. Drogi:						
brak	dojazdowa	gminna	powiatowa	wojewódzka	krajowa	międzynarodowa
	X					
14. Linie kolejowe:		brak				

d. linie przesyłowe:

15. Linie energetyczne:	16. Linie telefoniczne:	17. Wodociągi:	18. Kanalizacja:	19. Gazociągi:	20. Inne:
X					

10. Powstałe szkody i zagrożenia

a. Szkody	b. Zagrożenia
1. Uprawy: pochylone poj. drzewa	6. Uprawy: możliwość pochylenia poj. drzew
2. Zabudowa: nie stwierdzono	7. Zabudowa: budynek mieszkalny długi, kilkurodzinny
3. Infrastruktura komunikacyjna: nie stwierdzono	8. Infrastruktura komunikacyjna: droga dojazdowa do budynków
4. Linie przesyłowe: nie stwierdzono	9. Linie przesyłowe: linia energetyczna
5. Inne: nie stwierdzono	10. Inne: nie występują
11. Ocena możliwości wystąpienia dalszych ruchów osuwiskowych: Prawdopodobieństwo wystąpienia kolejnych ruchów osuwiskowych można określić jako średnie - zwłaszcza w przypadku wystąpienia dużych opadów atmosferycznych - dotyczy zwłaszcza strefy okresowo aktywnej.	

11. Rodzaje i zakres wykonanych prac zabezpieczających:

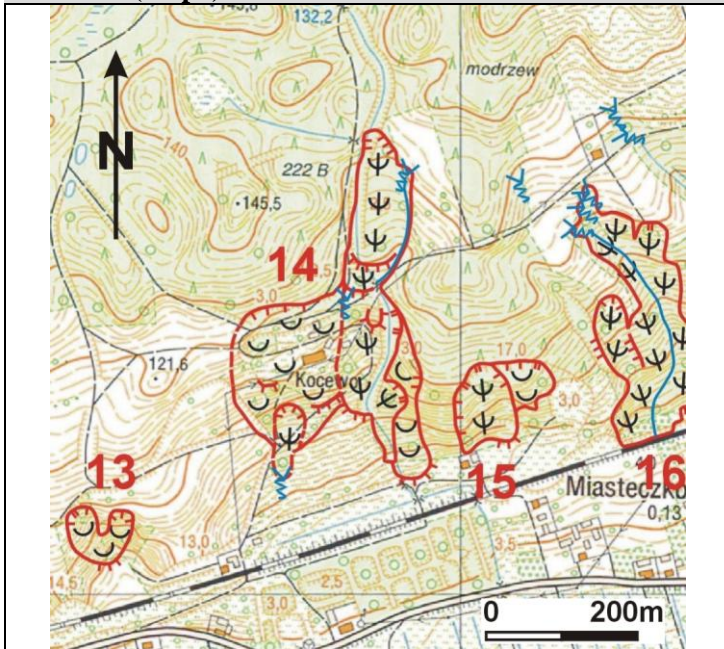
	TAK	X	NIE
Opis:			

12. Prowadzenie instrumentalnych prac monitoringowych:

	TAK	X	NIE
Opis:			

13. Stan badań:
Osuwisko nie badane.

14. Szkic (mapa) osuwiska:



Stopień aktywności osuwiska

- ☑ aktywne
- ☒ okresowo aktywne
- ☐ nieaktywne

Granice osuwiska

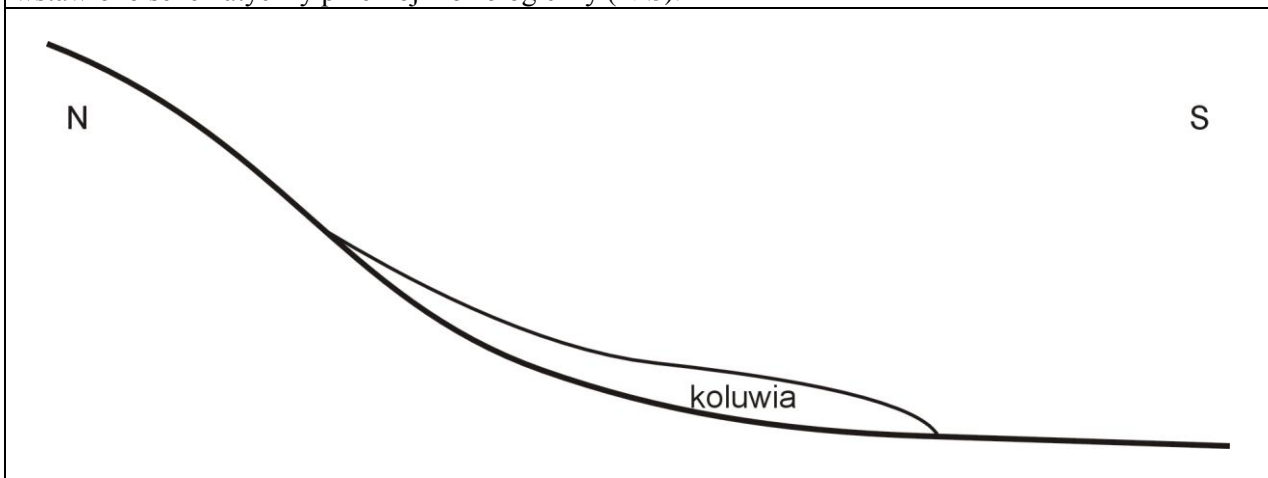
- pewne
- - - przypuszczalne

Przejawy występowania wód podziemnych i powierzchniowych

- ☑ podmokłości (mokradła) i młaki
- ☒ wysięki
- ☐ ciekły

15. Przekrój geologiczny osuwiska:

Bez badań geologiczno-inżynierskich nie można wykonać przekroju geologicznego osuwiska. Poniżej wstawiono schematyczny przekrój morfologiczny (N-S).



16. Fotografia (-e) osuwiska:



Widok na fragment osuwiska.

17. Uwagi o możliwości zabezpieczenia oraz dodatkowe informacje:

Obecnie nie ma możliwości rozważenia technicznego sposobu zabezpieczenia tego osuwiska – brak jest ku temu podstawowych danych o budowie wglębnej i parametrach geotechnicznych gruntów oraz o samym osuwisku. Potrzebna byłaby dokumentacja geologiczno-inżynierska.

Obszar osuwiska nie powinien być dalej zagospodarowywany w kierunku budowlanym.

Osuwisko do:	monitoringu	<input checked="" type="checkbox"/>	obserwacji
--------------	-------------	-------------------------------------	------------

Dodatkowe informacje

Osuwisko do obserwacji.

18. Autor karty:

Dariusz Wieczorek

19. Kat. i nr upr. geolog.:

VIII/0134

20. Instytucja:

Geoconsult Sp. z o.o.,
Kielce

21. Data wypełnienia:

19-05-2016

Dariusz Wieczorek