



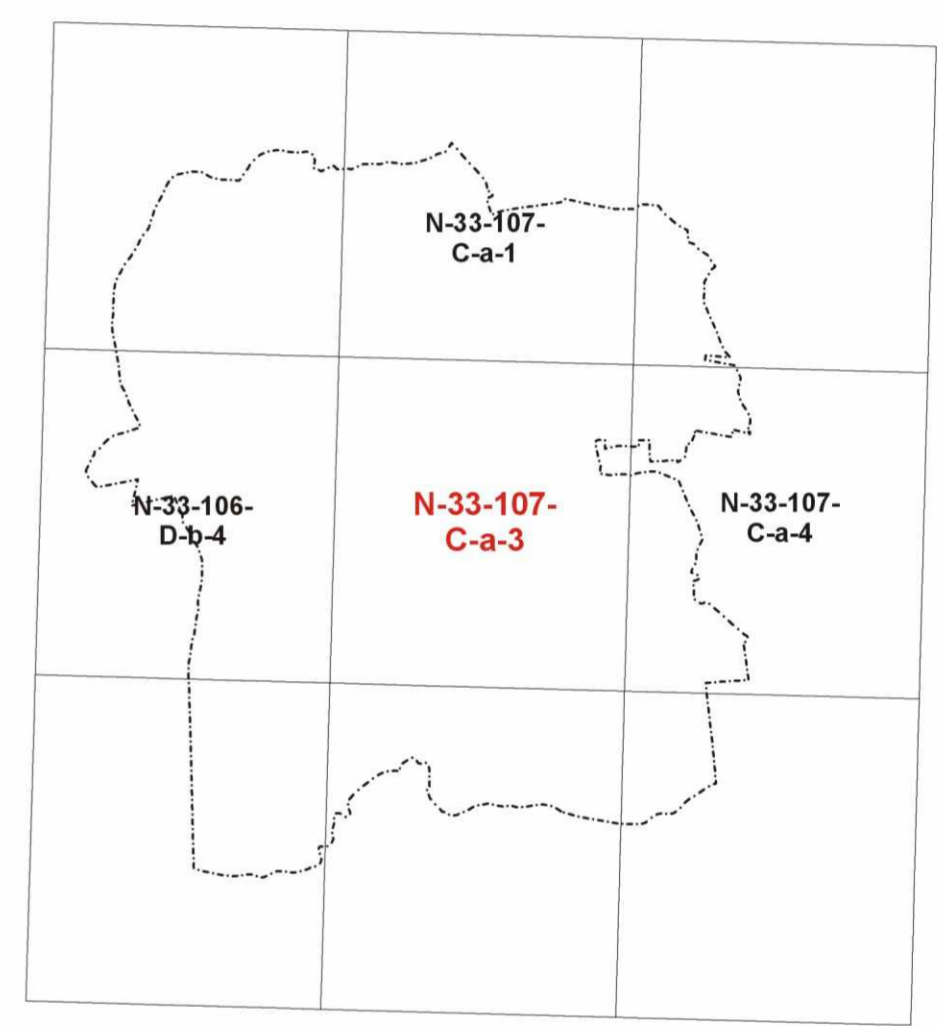
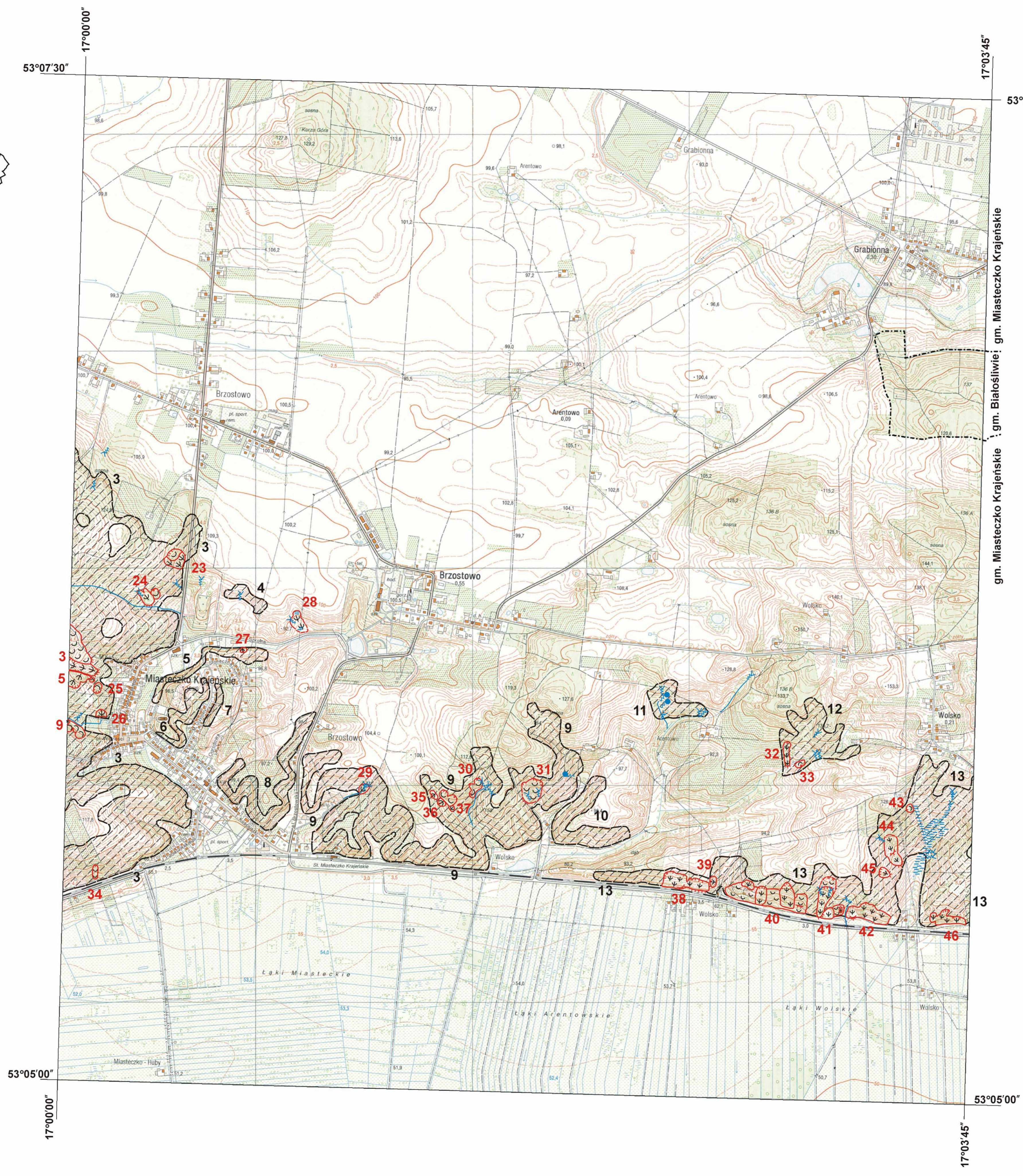
Rejestr terenów zagrożonych ruchami masowymi ziemi oraz terenów, na których te ruchy występują dla Powiatu Piłskiego

Skala 1:10 000

Etap II (gminy Białosławie, Łobżenica, Miasteczko Krajeńskie, Wyrzysk, Wysoka)

Gmina Miasteczko Krajeńskie

Arkusz N-33-107-C-a-3
Układ 1992



- Objaśnienia zastosowanych symboli graficznych:
- teren zagrożony ruchami masowymi ziemi
 - 1** - numer terenu
 - osuwisko
 - 1** - numer osuwiska
 - stopień aktywności osuwiska:
 - aktywne
 - okresowo aktywne
 - nieaktywne
 - granica osuwiska:
 - pewna
 - przypuszczalna
 - wysokość skarpy (niszy) osuwiska:
 - do 3 m
 - 3-6 m
 - 6-10 m
 - powyżej 10 m
 - szczeliny
 - czoło osuwiska, akumulacyjny próg wewnątrzosuwiszkowy
 - wody powierzchniowe i podziemne:
 - ciek
 - źródła
 - wysięki
 - podmokłości
 - zbiorniki
 - - - - - granica gminy



Zamawiający: Powiat Piłski
Wykonawca: Geoconsult Sp. z o.o. w Kielcach