

Karta rejestracyjna osuwiska

1. Numer ewidencyjny:

3 0 - 1 9 - 0 2 2 - 0 0 0 0 1 5

2. Lokalizacja osuwiska:

1. Miejscowość: Krostkowo	2. Gmina: Białośliwie	3. Powiat: pilski	4. Województwo: wielkopolskie
5. Numery ewidencyjne działek część działki 3/7 (301902_2.0005.3/7)			
6. Mapa topograficzna 1:10 000 (godło, nazwa): N-33-107-C-b-4	7. Arkusz SMGP 1:50 000: (nazwa, nr arkusza) Szamocin (315)	8. Współrzędne geograficzne: dł. geograf. 17°13'14.5" E szer. geograf. 53°06'39.3" N	
9. Kraina geograficzna: Pojezierze Krajeńskie	10. Jednostka tektoniczna: wał środkowopolski	11. Zlewnia: Noteć	12. Inne dane lokalizacyjne: na wschód od Krostkowa

3. Charakterystyka osuwiska:

1. Sytuacja geomorfologiczna: stok środkowy		2. Układ geologiczny: asekwentne	
3. Rodzaj materiału: gruntowe (ziemne)	4. Rodzaj ruchu: zsuw	5. Stopień aktywności: A x O N	
6. Krótki opis: Osuwisko małe, okresowo aktywne. Powstałe w środkowej części stoku. Jest to osuwisko asekwentne, płytkie w typie zsuwu gruntowego (ziemnego). Można też domniemywać, iż jednym z ruchów było splezywanie. Osuwisko, ze względu na swoje położenie, nie stanowi żadnego zagrożenia dla infrastruktury budowlanej, transportowej, czy przesyłowej. Wpływa ono jednakże swoim położeniem na użytkowanie części działki rolnej, położonej wokół niego. Nisza przekształcona rolniczo - obecnie nieczytelna. Miąższość koluwiów i czoło też trudne do oceny - również rozorane.			

4. Parametry morfologiczne osuwiska:

a. ogólne:

1. Powierzchnia [ha]: 0,11	2. Długość [m]: 70	3. Szerokość [m]: 20	4. Wysokość maks. [m n.p.m.]: 81,0	5. Wysokość min. [m n.p.m.]: 69,0	6. Rozpiętość pionowa [m]: 12,0
7. Nachylenie [°]: 10	8. Azymut [°]: 160				

b. nisza:

9. Wysokość [m]: 0	10. Nachylenie [°]: -	11. Szczeliny powyżej niszy: TAK x NIE	12. Nisze wtórne: TAK x NIE
------------------------------	---------------------------------	--	---------------------------------------

c. koluwium:

13. Wysokość czoła [m]: 0	14. Długość [m]: 70	15. Nachylenie [°]: 10	16. Miąższość [m]:	
			mierzona b.d.	szacowana -

d. stok, na którym jest osuwisko:

17. Typ stoku: wypukło-wklęsły	18. Nachylenie [°]: 8	19. Ekspozycja: S	20. Długość [m]: 290	21. Wysokość [m]: 42
--	---------------------------------	-----------------------------	--------------------------------	--------------------------------

5. Podłoże osuwiska:

1. Rodzaj skał/gruntów: gliny zwałowe	2. Wiek skał/gruntów: plejstocen	3. Zaleganie warstw: poziome, zmienne - zaburzone	4. Tektonika: obszar zjawisk glacitektonicznych
piaski i żwiry wodnolodowcowe	plejstocen	poziome, zmienne - zaburzone	obszar zjawisk glacitektonicznych
ił, mulki i piaski	neogen (pliocen)	zmienne - zaburzone	obszar zjawisk glacitektonicznych

6. Materiał koluwalny:

1. Rodzaj koluwiów:								
detrytyczne	pakietowe	detrytyczno-blokowe	bloki (glazy)	gliny i/lub iły	gliny z rumoszem	lessy i gliny lessopodobne	antropogeniczne (nasypy)	nieokreślone
				x				

7. Przejawy wód powierzchniowych i gruntowych w obrębie:

	brak	podmokłości	młaki	wysięki	źródła	zbiornik	cieki powierzchniowe
1. Koluwium:		X		X			
2. Niszy i stoku powyżej skarpy:	X						
3. Stoku poniżej osuwiska:	X						
4. Stoku po bokach osuwiska:	X						

8. Wiek i geneza osuwiska:

1. Data powstania:	Opis/uwagi:	Przyczyna ruchu osuwiskowego
b.d.	brak danych o czasie powstania tego osuwiska;	naturalna – infiltracja wód opadowych, występowanie sprzyjających gruntów w podłożu;
2. Rozwój osuwiska w czasie:	Opis/uwagi:	3. Przyczyna ruchu osuwiskowego:
b.d.	brak danych o rozwoju w czasie tego osuwiska; z oglądu w terenie wywnioskowano, iż osuwisko jest okresowo aktywne;	

9. Użytkowanie terenu w obrębie osuwiska:**a. pokrycie stoku:**

1. Lasy:	2. Zarośla krzewiaste:	3. Łąki i pastwiska:	4. Grunty orne:	5. Sady:	6. Nieużytki:
			X		X

b. zabudowa:

7. Mieszkalna:	8. Gospodarcza:	9. Przemysłowa/usługowa:	10. Użyteczności publicznej:
0	0	0	0
11. Zabytkowa/sakralna:	12. Inna:		
0	brak		

c. infrastruktura komunikacyjna:

13. Drogi:						
brak	dojazdowa	gminna	powiatowa	wojewódzka	krajowa	międzynarodowa
X						
14. Linie kolejowe:		brak				

d. linie przesyłowe:

15. Linie energetyczne:	16. Linie telefoniczne:	17. Wodociągi:	18. Kanalizacja:	19. Gazociągi:	20. Inne:

10. Powstałe szkody i zagrożenia

a. Szkody		b. Zagrożenia	
1. Uprawy: nie stwierdzono		6. Uprawy: obecnie raczej nie występują	
2. Zabudowa: nie stwierdzono		7. Zabudowa: nie występują	
3. Infrastruktura komunikacyjna: nie stwierdzono		8. Infrastruktura komunikacyjna: nie występują	
4. Linie przesyłowe: nie stwierdzono		9. Linie przesyłowe: nie występują	
5. Inne: nie stwierdzono		10. Inne: nie występują	
11. Ocena możliwości wystąpienia dalszych ruchów osuwiskowych: Obecnie prawdopodobieństwo wystąpienia kolejnych ruchów osuwiskowych można ocenić, jako średnie - zwłaszcza gdyby wystąpiły silne i/lub długotrwałe opady deszczu. Przy obecnym użytkowaniu kolejne ruchy wpłyną raczej jedynie na ograniczenie użytkowania pola, same uprawy raczej nie są zagrożone.			

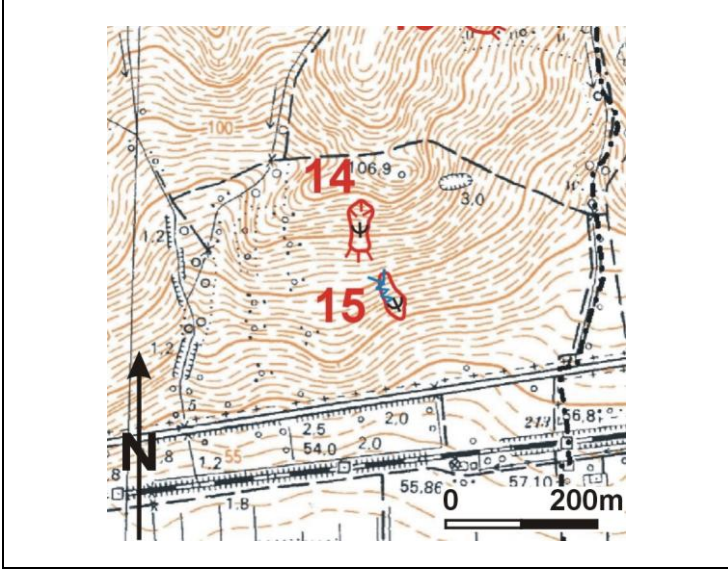
11. Rodzaje i zakres wykonanych prac zabezpieczających:

	TAK	X	NIE
Opis:			

12. Prowadzenie instrumentalnych prac monitoringowych:	TAK	x	NIE
Opis:			

13. Stan badań:
Osuwisko nie było badane.

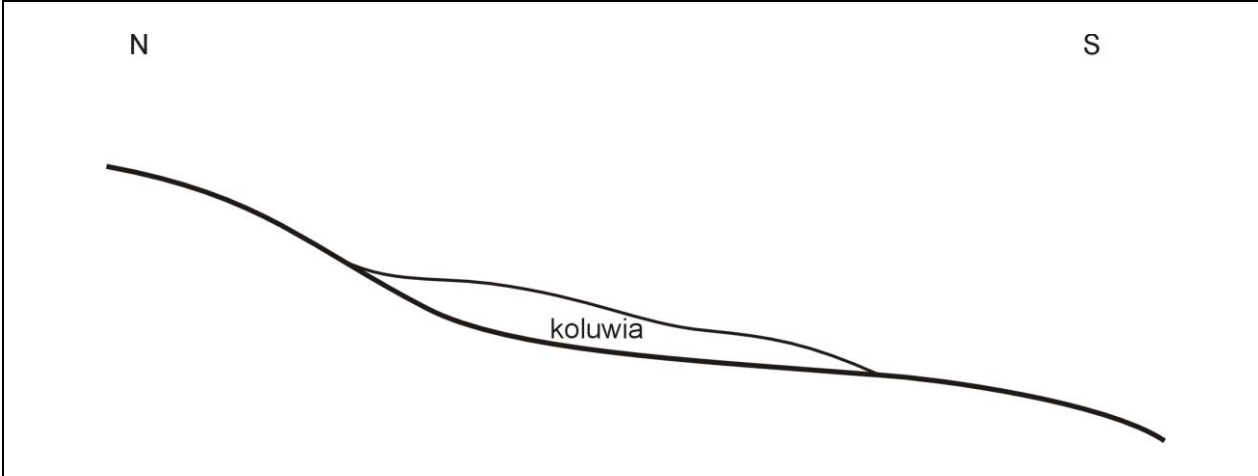
14. Szkic (mapa) osuwiska:



- Stopień aktywności osuwiska
- Ψ aktywne
 - Ψ okresowo aktywne
 - ∪ nieaktywne
- Granice osuwiska
- pewne
 - - - przypuszczalne
- Przejawy występowania wód podziemnych i powierzchniowych
- ⊕ podmokłości (mokradła) i młaki
 - Y wysięki
 - ciek

15. Przekrój geologiczny osuwiska:

Bez badań geologiczno-inżynierskich nie można wykonać przekroju geologicznego osuwiska. Poniżej wstawiono schematyczny przekrój morfologiczny (N - S).



16. Fotografia (-e) osuwiska:

Widok ogólny na osuwisko. Osuwisko położone jest na polu ornym, ale w górnej swej części zarośnięte.

17. Uwagi o możliwości zabezpieczenia oraz dodatkowe informacje:

Obecnie nie ma możliwości rozważenia sposobu technicznego zabezpieczenia tego osuwiska – brak jest ku temu podstawowych danych o budowie wglębnej i parametrach geotechnicznych gruntów oraz o samym osuwisku. Potrzebna jest stosowna dokumentacja geologiczno-inżynierska. Jednakże w obecnym stanie zagospodarowania otoczenia osuwiska nie ma potrzeby, aby go zabezpieczać - osuwisko nie stanowi zagrożenia dla obiektów budowlanych, komunikacyjnych czy przesyłowych.

Osuwisko nie powinno być zagospodarowywane (np. zabudowywane).

Osuwisko do:	monitoringu	obserwacji
Dodatkowe informacje		

18. Autor karty:	19. Kat. i nr upr. geolog.:	20. Instytucja:	21. Data wypełnienia:
Dariusz Wieczorek	VIII/0134	Geoconsult Sp. z o.o., Kielce	28-04-2016

Dariusz Wieczorek