

Karta rejestracyjna osuwiska

1. Numer ewidencyjny:

3 0 - 1 9 - 0 2 2 - 0 0 0 0 1 0

2. Lokalizacja osuwiska:

1. Miejscowość: Krostkowo	2. Gmina: Bialośliwie	3. Powiat: pilski	4. Województwo: wielkopolskie
5. Numery ewidencyjne działek część działki 8105/1 (301902_2.0005.8105/1)			
6. Mapa topograficzna 1:10 000 (godło, nazwa): N-33-107-C-b-4	7. Arkusz SMGP 1:50 000: (nazwa, nr arkusza) Szamocin (315)	8. Współrzędne geograficzne: dł. geograf. 17°13'27.8" E szer. geograf. 53°06'57.9" N	
9. Kraina geograficzna: Pojezierze Krajeńskie	10. Jednostka tektoniczna: wał środkowopolski	11. Zlewnia: Noteć	12. Inne dane lokalizacyjne na północny-wschód od Krostkowa, w lesie porastającym kompleks Dębowej Góry

3. Charakterystyka osuwiska:

1. Sytuacja geomorfologiczna: stok dolny		2. Układ geologiczny: asekwentne	
3. Rodzaj materiału: gruntowe (ziemne)	4. Rodzaj ruchu: zsuw	5. Stopień aktywności: A x O N	
6. Krótki opis: Osuwisko małe, okresowo aktywne, dwuczłonowe. Położone w lesie. Powstałe w dolnej części stoku. Jest to osuwisko asekwentne, płytkie w typie zsuwu gruntowego (ziemnego). Częściowo osuwisko zatarte przez drogę. Osuwisko, ze względu na swoje położenie, nie stanowi żadnego zagrożenia dla infrastruktury budowlanej, transportowej, czy przesyłowej.			

4. Parametry morfologiczne osuwiska:

a. ogólne:

1. Powierzchnia [ha]: 0,09	2. Długość [m]: 35	3. Szerokość [m]: 40	4. Wysokość maks. [m n.p.m.]: 100,0	5. Wysokość min. [m n.p.m.]: 97,0	6. Rozpiętość pionowa [m]: 3,0
7. Nachylenie [°]: 5	8. Azymut [°]: 225				

b. nisza:

9. Wysokość [m]: 1	10. Nachylenie [°]: 20	11. Szczeliny powyżej niszy: TAK x NIE	12. Nisze wtórne: TAK x NIE
------------------------------	----------------------------------	--	---

c. koluwium:

13. Wysokość czola [m]: 0,5	14. Długość [m]: 34	15. Nachylenie [°]: 5	16. Miąższość [m]:	
			mierzona b.d.	szacowana 2

d. stok, na którym jest osuwisko:

17. Typ stoku: wklęsły	18. Nachylenie [°]: 7	19. Ekspozycja: SW	20. Długość [m]: 350	21. Wysokość [m]: 45
----------------------------------	---------------------------------	------------------------------	--------------------------------	--------------------------------

5. Podłoże osuwiska:

1. Rodzaj skał/gruntów: gliny zwałowe	2. Wiek skał/gruntów: plejstocen	3. Zaleganie warstw: poziome, zmienne - zaburzone	4. Tektonika: obszar zjawisk glacitektonicznych
piaski i żwiry wodnolodowcowe	plejstocen	poziome, zmienne - zaburzone	obszar zjawisk glacitektonicznych
iłły, mulki i piaski	neogen (pliocen)	zmienne - zaburzone	obszar zjawisk glacitektonicznych

6. Materiał koluwalny:

1. Rodzaj koluwiów:

detrytyczne	pakietowe	detrytyczno-blokowe	bloki (głazy)	gliny i/lub iły	gliny z rumoszem	lessy i gliny lessopodobne	antropogeniczne (nasypy)	nieokreślone
				x				

7. Przejawy wód powierzchniowych i gruntowych w obrębie:

	brak	podmokłości	młaki	wysięki	źródła	zbiornik	cieki powierzchniowe
1. Koluwium:	X						
2. Niszy i stoku powyżej skarpy:	X						
3. Stoku poniżej osuwiska:							X
4. Stoku po bokach osuwiska:	X						

8. Wiek i geneza osuwiska:

1. Data powstania:	Opis/uwagi:	Przyczyna ruchu osuwiskowego
b.d.	brak danych o czasie powstania tego osuwiska;	naturalna – infiltracja wód opadowych, podcięcie erozyjne, występowanie sprzyjających gruntów w podłożu;
2. Rozwój osuwiska w czasie:	Opis/uwagi:	3. Przyczyna ruchu osuwiskowego:
b.d.	brak danych o rozwoju w czasie tego osuwiska; z oglądu w terenie wywnioskowano, iż osuwisko jest okresowo aktywne;	

9. Użytkowanie terenu w obrębie osuwiska:

a. pokrycie stoku:

1. Lasy:	2. Zarośla krzewiaste:	3. Łąki i pastwiska:	4. Grunty orne:	5. Sady:	6. Nieużytki:
X					

b. zabudowa:

7. Mieszkalna:	8. Gospodarcza:	9. Przemysłowa/usługowa:	10. Użyteczności publicznej:
0	0	0	0
11. Zabytkowa/sakralna:	12. Inna:		
0	brak		

c. infrastruktura komunikacyjna:

13. Drogi:						
brak	dojazdowa	gminna	powiatowa	wojewódzka	krajowa	międzynarodowa
X						
14. Linie kolejowe:		brak				

d. linie przesyłowe:

15. Linie energetyczne:	16. Linie telefoniczne:	17. Wodociągi:	18. Kanalizacja:	19. Gazociągi:	20. Inne:

10. Powstałe szkody i zagrożenia

a. Szkody	b. Zagrożenia
1. Uprawy: nie stwierdzono	6. Uprawy: w przypadku większego uruchomienia koluwiów istnieje możliwość pochylenia drzew
2. Zabudowa: nie stwierdzono	7. Zabudowa: nie występują
3. Infrastruktura komunikacyjna: nie stwierdzono	8. Infrastruktura komunikacyjna: nie występują
4. Linie przesyłowe: nie stwierdzono	9. Linie przesyłowe: nie występują
5. Inne: nie stwierdzono	10. Inne: nie występują
11. Ocena możliwości wystąpienia dalszych ruchów osuwiskowych: Obecnie prawdopodobieństwo wystąpienia kolejnych ruchów osuwiskowych można ocenić, jako średnie - zwłaszcza gdyby wystąpiły silne opady deszczu i doszło do większego podcięcia dolnej części osuwiska.	

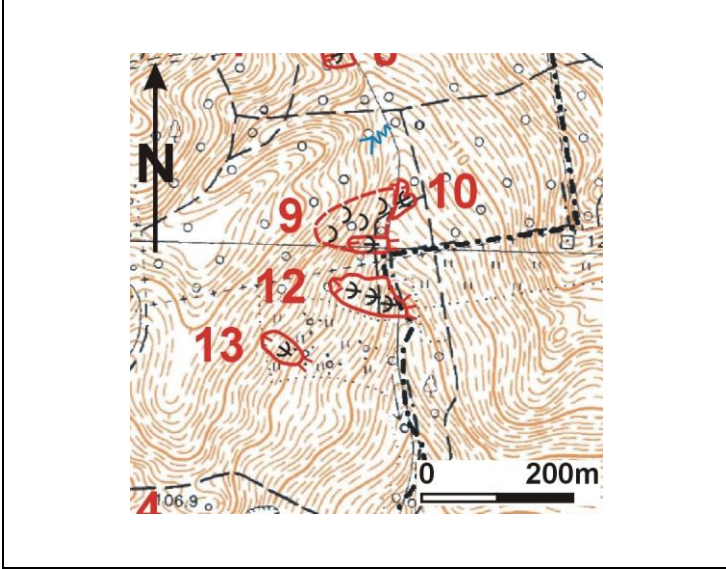
11. Rodzaje i zakres wykonanych prac zabezpieczających:

	TAK	X	NIE
Opis:			

12. Prowadzenie instrumentalnych prac monitoringowych:	TAK	<input checked="" type="checkbox"/>	NIE
Opis:			

13. Stan badań:
Osuwisko nie było badane.

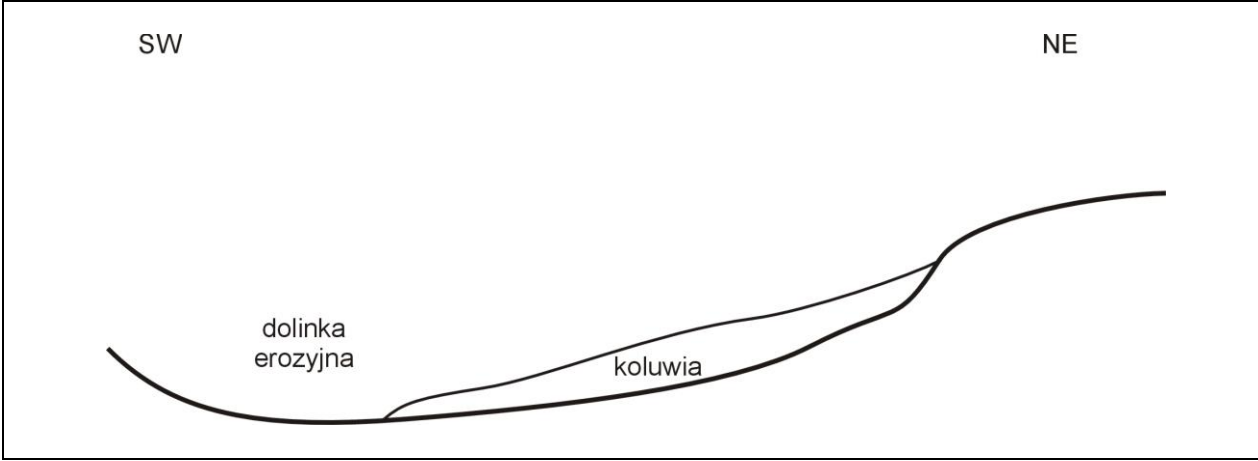
14. Szkic (mapa) osuwiska:



- Stożek aktywności osuwiska
- aktywne
 - okresowo aktywne
 - nieaktywne
- Granice osuwiska
- pewne
 - przypuszczalne
- Przejawy występowania wód podziemnych i powierzchniowych
- podmokłości (mokradła) i młaki
 - wysięki
 - ciek

15. Przekrój geologiczny osuwiska:

Bez badań geologiczno-inżynierskich nie można wykonać przekroju geologicznego osuwiska. Poniżej wstawiono schematyczny przekrój morfologiczny (SW - NE).



16. Fotografia (-e) osuwiska:

Widok ogólny na dolny fragment osuwiska.

17. Uwagi o możliwości zabezpieczenia oraz dodatkowe informacje:

Obecnie nie ma możliwości rozważenia sposobu technicznego zabezpieczenia tego osuwiska – brak jest ku temu podstawowych danych o budowie wglębnej i parametrach geotechnicznych gruntów oraz o samym osuwisku. Potrzebna jest stosowna dokumentacja geologiczno-inżynierska. Jednakże w obecnym stanie zagospodarowania otoczenia osuwiska nie ma potrzeby, aby go zabezpieczać - osuwisko nie stanowi zagrożenia dla obiektów budowlanych, komunikacyjnych czy przesyłowych.

Osuwisko nie powinno być zagospodarowywane (np. zabudowywane). Najlepiej pozostawić dotychczasowy sposób użytkowania.

Osuwisko do:	monitoringu	obserwacji
Dodatkowe informacje		

18. Autor karty:	19. Kat. i nr upr. geolog.:	20. Instytucja:	21. Data wypełnienia:
Dariusz Wieczorek	VIII/0134	Geoconsult Sp. z o.o., Kielce	28-04-2016

Dariusz Wieczorek