

Karta rejestracyjna osuwiska

1. Numer ewidencyjny: 3 0 - 1 9 - 0 2 2 - 0 0 0 0 0 5

2. Lokalizacja osuwiska:

| | | | |
|--|--|--|--|
| 1. Miejscowość: Krostkowo | 2. Gmina: Bialośliwie | 3. Powiat: pilski | 4. Województwo: wielkopolskie |
| 5. Numery ewidencyjne działek | | część działki 8096 (301902_2.0005.8096) | |
| 6. Mapa topograficzna 1:10 000 (godło, nazwa): N-33-107-C-b-4 | 7. Arkusz SMGP 1:50 000: (nazwa, nr arkusza) Szamocin (315) | 8. Współrzędne geograficzne: dł. geograf. 17°13'18.1" E szer. geograf. 53°07'07.1" N | |
| 9. Kraina geograficzna: Pojezierze Krajeńskie | 10. Jednostka tektoniczna: wał środkowopolski | 11. Zlewnia: Noteć | 12. Inne dane lokalizacyjne na północ od Krostkowa, w lesie porastającym kompleks Dębowej Góry |

3. Charakterystyka osuwiska:

| | | | |
|--|---------------------------------|---|--|
| 1. Sytuacja geomorfologiczna: stok dolny | | 2. Układ geologiczny: asekwentne | |
| 3. Rodzaj materiału: gruntowe (ziemne) | 4. Rodzaj ruchu: zsuw | 5. Stopień aktywności: A x O N | |
| 6. Krótki opis: Osuwisko małe w całości okresowo aktywne. Położone w lesie. Powstałe w dolnej części stoku. Jest to osuwisko asekwentne, zsuw gruntowy (ziemny), płytkie. Osuwisko, ze względu na swoje położenie, nie stanowi żadnego zagrożenia dla infrastruktury budowlanej, transportowej, czy przesyłowej. | | | |

4. Parametry morfologiczne osuwiska:

a. ogólne:

| | | | | | |
|--------------------------------------|------------------------------|--------------------------------|---|--|--|
| 1. Powierzchnia [ha]: 0,09 | 2. Długość [m]: 40 | 3. Szerokość [m]: 25 | 4. Wysokość maks. [m n.p.m.]: 128,0 | 5. Wysokość min. [m n.p.m.]: 123,0 | 6. Rozpiętość pionowa [m]: 5,0 |
| 7. Nachylenie [°]: 7 | 8. Azymut [°]: 180 | | | | |

b. nisza:

| | | | |
|------------------------------|----------------------------------|--|---|
| 9. Wysokość [m]: 1 | 10. Nachylenie [°]: 25 | 11. Szczeliny powyżej niszy: TAK x NIE | 12. Nisze wtórne: TAK x NIE |
|------------------------------|----------------------------------|--|---|

c. koluwium:

| | | | | |
|---------------------------------------|-------------------------------|---------------------------------|--------------------|-----------|
| 13. Wysokość czoła [m]: 1,0 | 14. Długość [m]: 38 | 15. Nachylenie [°]: 7 | 16. Miąższość [m]: | |
| | | | mierzona | szacowana |
| | | | b.d. | 3 |

d. stok, na którym jest osuwisko:

| | | | | |
|--|---------------------------------|-----------------------------|--------------------------------|--------------------------------|
| 17. Typ stoku: wypukło-wklęsły | 18. Nachylenie [°]: 7 | 19. Ekspozycja: S | 20. Długość [m]: 235 | 21. Wysokość [m]: 30 |
|--|---------------------------------|-----------------------------|--------------------------------|--------------------------------|

5. Podłoże osuwiska:

| | | | |
|---|--|---|---|
| 1. Rodzaj skał/gruntów: gliny zwałowe | 2. Wiek skał/gruntów: plejstocen | 3. Zaleganie warstw: poziome, zmienne - zaburzone | 4. Tektonika: obszar zjawisk glacitektonicznych |
| piaski i żwiry wodnolodowcowe | plejstocen | poziome, zmienne - zaburzone | obszar zjawisk glacitektonicznych |
| iły, mulki i piaski | neogen (pliocen) | zmienne - zaburzone | obszar zjawisk glacitektonicznych |

6. Materiał koluwalny:

| | | | | | | | | |
|---------------------|-----------|---------------------|---------------|-----------------|------------------|----------------------------|--------------------------|--------------|
| 1. Rodzaj koluwiów: | | | | | | | | |
| detrytyczne | pakietowe | detrytyczno-blokowe | bloki (głazy) | gliny i/lub iły | gliny z rumoszem | lessy i gliny lessopodobne | antropogeniczne (nasypy) | nieokreślone |
| | | | | x | | | | |

7. Przejawy wód powierzchniowych i gruntowych w obrębie:

| | brak | podmokłości | młaki | wysięki | źródła | zbiornik | cieki powierzchniowe |
|----------------------------------|----------|-------------|-------|---------|--------|----------|----------------------|
| 1. Koluwium: | X | | | | | | |
| 2. Niszy i stoku powyżej skarpy: | X | | | | | | |
| 3. Stoku poniżej osuwiska: | | | | | | | X |
| 4. Stoku po bokach osuwiska: | X | | | | | | |

8. Wiek i geneza osuwiska:

| 1. Data powstania: | Opis/uwagi: | Przyczyna ruchu osuwiskowego |
|------------------------------|--|---|
| b.d. | brak danych o czasie powstania tego osuwiska; | naturalna – infiltracja wód opadowych, podcięcie erozyjne, występowanie sprzyjających gruntów w podłożu; |
| 2. Rozwój osuwiska w czasie: | Opis/uwagi: | 3. Przyczyna ruchu osuwiskowego: |
| b.d. | brak danych o rozwoju w czasie tego osuwiska; z oglądu w terenie wywnioskowano, iż całość osuwiska jest okresowo aktywna; | |

9. Użytkowanie terenu w obrębie osuwiska:**a. pokrycie stoku:**

| | | | | | |
|----------|------------------------|----------------------|-----------------|----------|---------------|
| 1. Lasy: | 2. Zarośla krzewiaste: | 3. Łąki i pastwiska: | 4. Grunty orne: | 5. Sady: | 6. Nieużytki: |
| X | | | | | |

b. zabudowa:

| | | | |
|-------------------------|-----------------|--------------------------|------------------------------|
| 7. Mieszkalna: | 8. Gospodarcza: | 9. Przemysłowa/usługowa: | 10. Użyteczności publicznej: |
| 0 | 0 | 0 | 0 |
| 11. Zabytkowa/sakralna: | 12. Inna: | | |
| 0 | brak | | |

c. infrastruktura komunikacyjna:

| | | | | | | |
|---------------------|-----------|-------------|-----------|------------|---------|----------------|
| 13. Drogi: | | | | | | |
| brak | dojazdowa | gminna | powiatowa | wojewódzka | krajowa | międzynarodowa |
| X | | | | | | |
| 14. Linie kolejowe: | | brak | | | | |

d. linie przesyłowe:

| | | | | | |
|-------------------------|-------------------------|----------------|------------------|----------------|-----------|
| 15. Linie energetyczne: | 16. Linie telefoniczne: | 17. Wodociągi: | 18. Kanalizacja: | 19. Gazociągi: | 20. Inne: |
| | | | | | |

10. Powstałe szkody i zagrożenia

| a. Szkody | b. Zagrożenia |
|--|---|
| 1. Uprawy: poskręcane pojedyncze drzewa | 6. Uprawy: w przypadku większego uruchomienia koluwiów istnieje możliwość dalszego pochylenia drzew |
| 2. Zabudowa: nie stwierdzono | 7. Zabudowa: nie występują |
| 3. Infrastruktura komunikacyjna: nie stwierdzono | 8. Infrastruktura komunikacyjna: nie występują |
| 4. Linie przesyłowe: nie stwierdzono | 9. Linie przesyłowe: nie występują |
| 5. Inne: nie stwierdzono | 10. Inne: nie występują |
| 11. Ocena możliwości wystąpienia dalszych ruchów osuwiskowych: Obecnie prawdopodobieństwo wystąpienia kolejnych ruchów osuwiskowych można ocenić, jako średnie - zwłaszcza gdyby wystąpiły silne opady deszczu i doszło do większego podcięcia dolnej części osuwiska. | |

11. Rodzaje i zakres wykonanych prac zabezpieczających:

| | | | |
|-------|-----|----------|-----|
| | TAK | X | NIE |
| Opis: | | | |

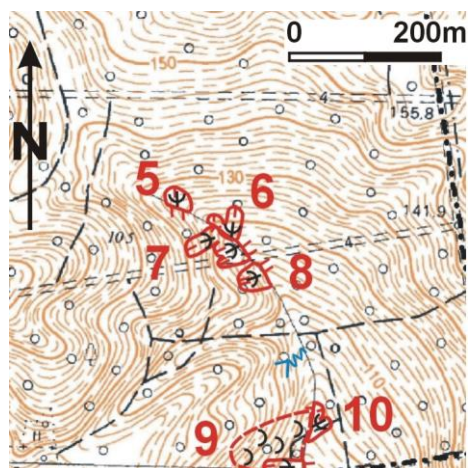
| | | | |
|---|-----|----------|-----|
| 12. Prowadzenie instrumentalnych prac monitoringowych: | TAK | x | NIE |
|---|-----|----------|-----|

Opis:




13. Stan badań:

Osuwisko nie badane.



14. Szkic (mapa) osuwiska:






Stopień aktywności osuwiska

-  aktywne
-  okresowo aktywne
-  nieaktywne

Granice osuwiska

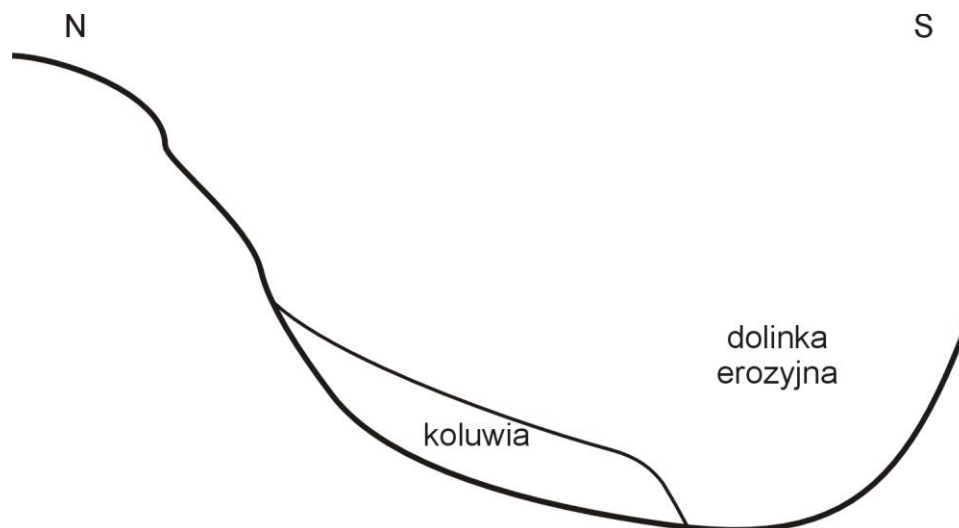
-  pewne
-  przypuszczalne

Przejawy występowania wód podziemnych i powierzchniowych

-  podmokłości (mokradła) i młaki
-  wysięki
-  ciek" data-bbox="560 417 600 432"/>

15. Przekrój geologiczny osuwiska:

Bez badań geologiczno-inżynierskich nie można wykonać przekroju geologicznego osuwiska. Poniżej wstawiono schematyczny przekrój morfologiczny (N-S).



16. Fotografia (-e) osuwiska:

Widok ogólny na fragment osuwiska.

17. Uwagi o możliwości zabezpieczenia oraz dodatkowe informacje:

Obecnie nie ma możliwości rozważenia sposobu technicznego zabezpieczenia tego osuwiska – brak jest ku temu podstawowych danych o budowie wglębnej i parametrach geotechnicznych gruntów oraz o samym osuwisku. Potrzebna jest stosowna dokumentacja geologiczno-inżynierska. Jednakże w obecnym stanie zagospodarowania otoczenia osuwiska nie ma potrzeby, aby go zabezpieczać - osuwisko nie stanowi zagrożenia dla obiektów budowlanych, komunikacyjnych czy przesyłowych.

Osuwisko nie powinno być zagospodarowywane (np. zabudowywane). Najlepiej pozostawić dotychczasowy sposób użytkowania.

| | | |
|--------------|-------------|------------|
| Osuwisko do: | monitoringu | obserwacji |
|--------------|-------------|------------|

| | | |
|----------------------|--|--|
| Dodatkowe informacje | | |
|----------------------|--|--|

18. Autor karty:

Dariusz Wieczorek

19. Kat. i nr upr. geolog.:

VIII/0134

20. Instytucja:Geoconsult Sp. z o.o.,
Kielce**21. Data wypełnienia:**

27-04-2016