



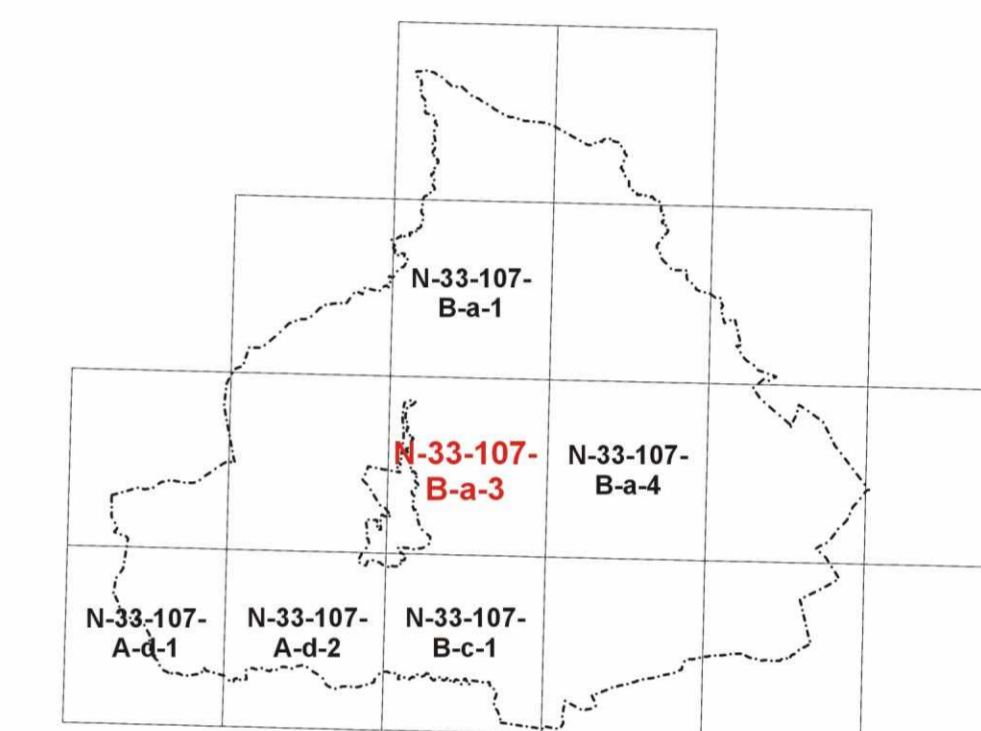
**Rejestr terenów zagrożonych  
ruchami masowymi ziemi  
oraz terenów, na których te ruchy występują  
dla Powiatu Piłskiego**

Skala 1:10 000

Etap II (gminy Białosławie, Łobżenica, Miasteczko Krajeńskie,  
Wyrzysk, Wysoka)

**Miasto i gmina Łobżenica**

Arkusz N-33-107-B-a-3  
Cięcie do układu 1992



Objaśnienia zastosowanych symboli graficznych:

- teren zagrożony ruchami masowymi ziemi

**1** - numer terenu

- osuwisko

**1** - numer osuwiska

- stopień aktywności osuwiska:

aktywne

okresowo aktywne

nieaktywne

- granica osuwiska:

pewna

przypuszczalna

- wysokość skarpy (niszy) osuwiska:

do 3 m

3-6 m

6-10 m

powyżej 10 m

- szczeliny

- czoło osuwiska, akumulacyjny próg wewnątrzosuwisowy

- wody powierzchniowe i podziemne:

ciek

źródła

wysięki

podmokłości

zbiorniki

- granica gminy



Podziałka liniowa dla mapy głównej

Zamawiający: Powiat Piłski

Wykonawca: Geoconsult Sp. z o.o. w Kielcach

Opracował: D. Wiczorek, 2016 r.