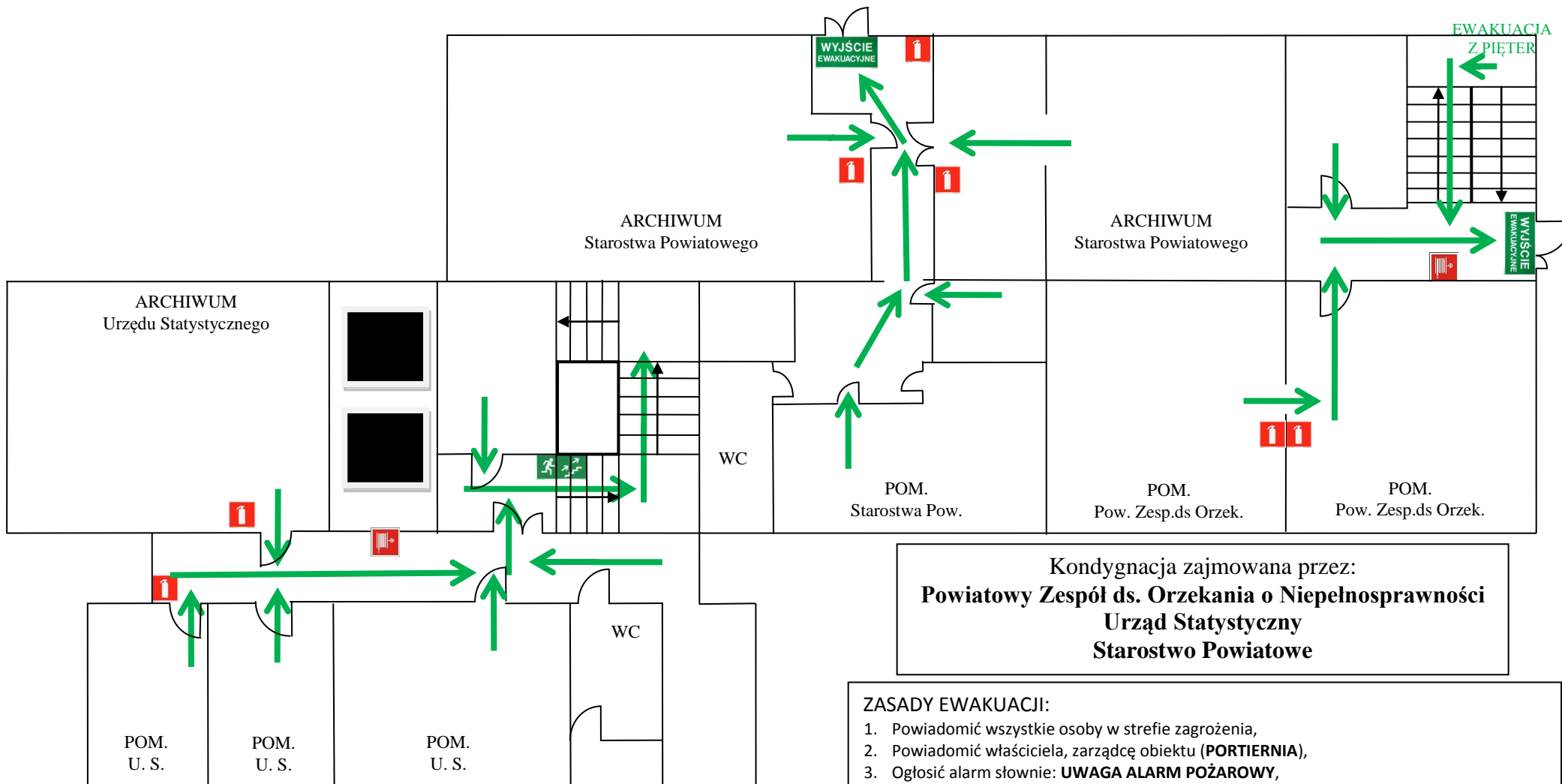


# SCHEMAT EWAKUACJI KONDYGNACJI – PIWNICA BUDYNEK „C”

Strefa zagrożenia pożarowego:  $PM < 500 \text{ MJ/m}^2$ .

Załącznik nr 21  
Instrukcja Bezpieczeństwa  
Pożarowego



Kondygnacja zajmowana przez:  
**Powiatowy Zespół ds. Orzekania o Niepełnosprawności**  
**Urząd Statystyczny**  
**Starostwo Powiatowe**

## LEGENDA:

WYJŚCIE EWAKUACYJNE

Wyjście ewakuacyjne,



Kierunek ewakuacji,



Hydrant wewnętrzny,



Gaśnica,



Szyby wind.

## ZASADY EWAKUACJI:

1. Powiadomić wszystkie osoby w strefie zagrożenia,
2. Powiadomić właściciela, zarządcę obiektu (**PORTIERNIA**),
3. Ogłosić alarm słownie: **UWAGA ALARM POŻAROWY**,
4. Powiadomić **STRAŻ POŻARNĄ** tel. **998, 112**,
5. Opuścić biuro, zamknąć drzwi na klucz, klucz pozostawić w zamku drzwi,
6. Zabrać ze sobą dokumenty, rzeczy wartościowe i niezbędne,
7. Rozpocząć ewakuację oznakowanymi drogami ewakuacyjnymi – miejsce zbiórki **teren przed budynkiem**,
8. Sprawdzić stan osobowy, czy wszyscy opuścili obiekt,
9. Rozpocząć gaszenie pożaru przy pomocy gaśnic,
10. Po przybyciu straży przekazać informacje o zdarzeniu,
11. Podporządkować się kierującemu akcją.

**UWAGA: NALEŻY ZACHOWAĆ SPOKÓJ I OPANOWANIE!**  
**W RAZIE POŻARU NIE KORZYSTAĆ Z WIND!**