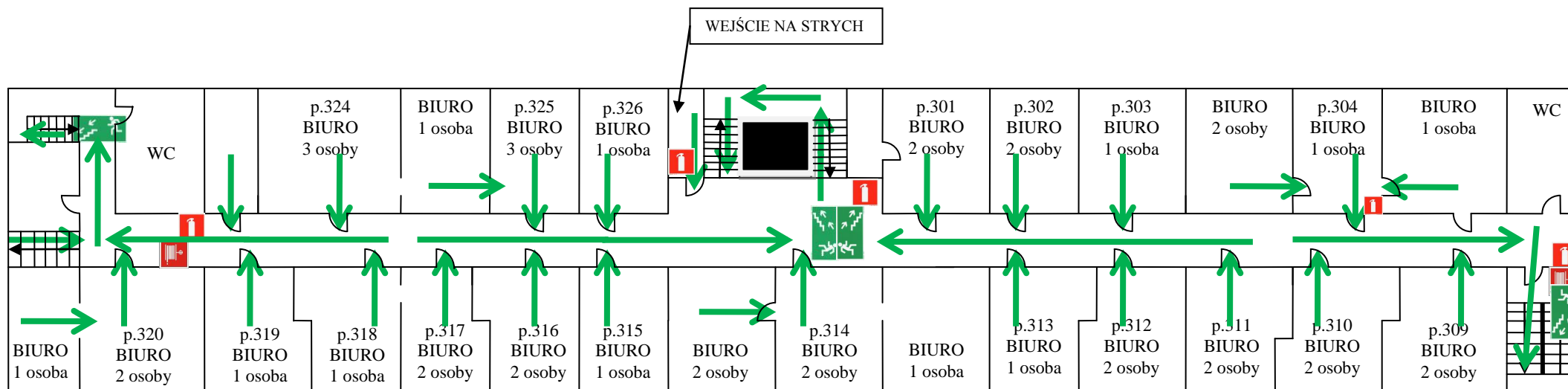


SCHEMAT EWAKUACJI KONDYGNACJI – III PIĘTRO BUDYNEK „A”

Załącznik nr 15
Instrukcja Bezpieczeństwa
Pożarowego

Przewidywana max. ilość osób na kondygnacji: **40**.
Strefa zagrożenia ludzi: **ZLIII**.



LEGENDA:



Ewakuacja schodami w dół,



Hydrant wewnętrzny,



Winda.



Kierunek ewakuacji,



Gaśnica,

ZASADY EWAKUACJI:

1. Powiadomić wszystkie osoby w strefie zagrożenia,
2. Powiadomić właściciela, zarządcę obiektu (**PORTIERNIA**),
3. Ogłosić alarm słownie: **UWAGA ALARM POŻAROWY**,
4. Powiadomić **STRAŻ POŻARNĄ** tel. **998, 112**,
5. Opuścić biuro, zamknąć drzwi na klucz, klucz pozostawić w zamku drzwi,
6. Zabrać ze sobą dokumenty, rzeczy wartościowe i niezbędne,
7. Rozpocząć ewakuację oznakowanymi drogami ewakuacyjnymi – miejsce zbiórki **teren przed budynkiem**,
8. Sprawdzić stan osobowy, czy wszyscy opuścili obiekt,
9. Rozpocząć gaszenie pożaru przy pomocy gaśnic,
10. Po przybyciu straży przekazać informacje o zdarzeniu,
11. Podporządkować się kierującemu akcją.

UWAGA: NALEŻY ZACHOWAĆ SPOKÓJ I OPANOWANIE!
W RAZIE POŻARU NIE KORZYSTAĆ Z WIND!