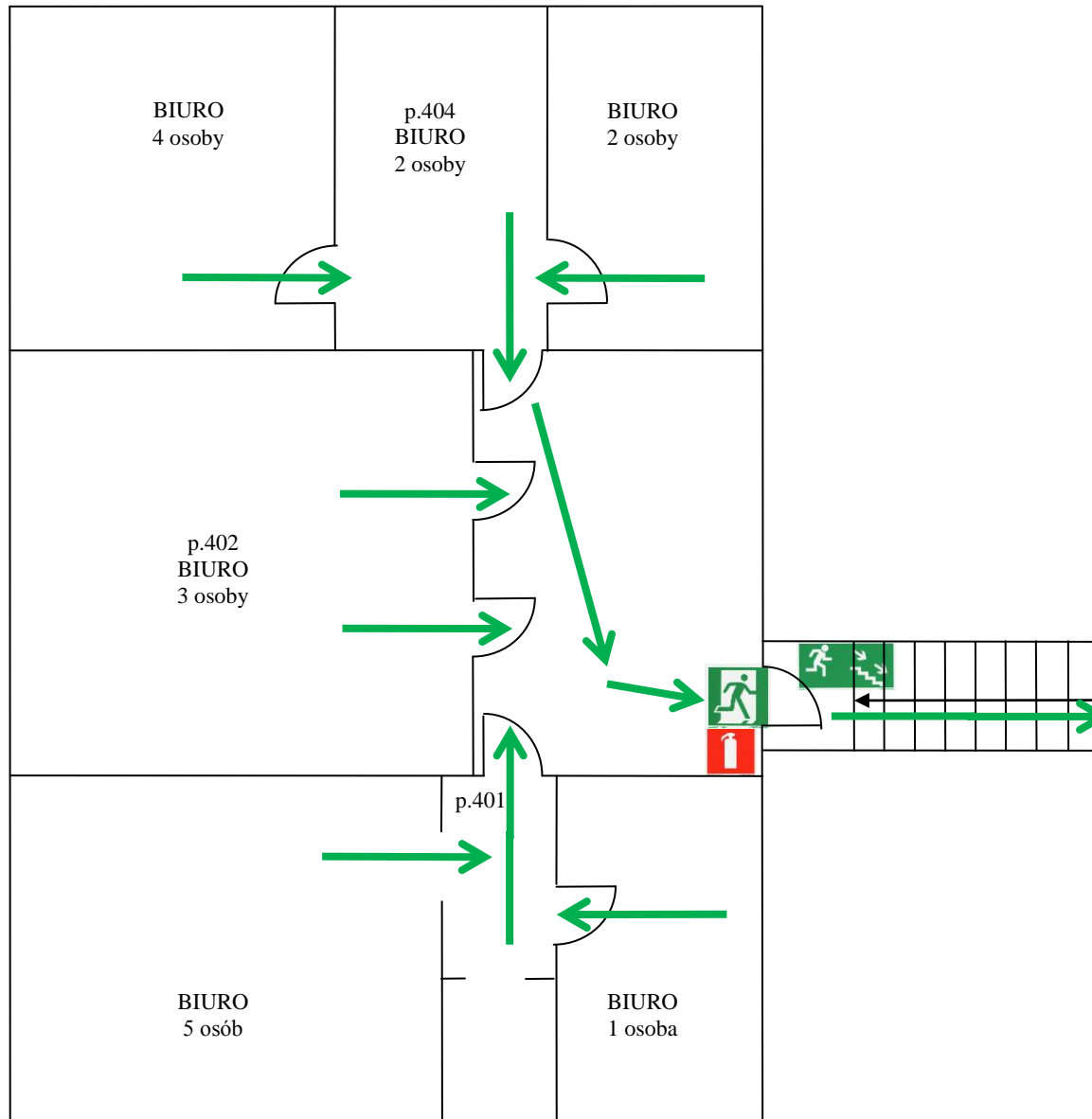






# SCHEMAT EWAKUACJI KONDYGNACJI – IV PIĘTRO BUDYNEK „A”

Załącznik nr 16  
Instrukcja Bezpieczeństwa  
Pożarowego

Przewidywana max. ilość osób na kondygnacji: **20**.  
Strefa zagrożenia ludzi: **ZLIII**.



## LEGENDA:

-  Kierunek ewakuacji,
-  Drzwi ewakuacyjne,
-  Ewakuacja schodami w dół,
-  Gaśnica.

## ZASADY EWAKUACJI:

1. Powiadomić wszystkie osoby w strefie zagrożenia,
2. Powiadomić właściciela, zarządcę obiektu (**PORTIERNIA**),
3. Ogłosić alarm słownie: **UWAGA ALARM POŻAROWY**,
4. Powiadomić **STRAŻ POŻARNĄ** tel. **998, 112**,
5. Opuścić biuro, zamknąć drzwi na klucz, klucz pozostawić w zamku drzwi,
6. Zabrać ze sobą dokumenty, rzeczy wartościowe i niezbędne,
7. Rozpocząć ewakuację oznakowanymi drogami ewakuacyjnymi – miejsce zbiórki **teren przed budynkiem**,
8. Sprawdzić stan osobowy, czy wszyscy opuścili obiekt,
9. Rozpocząć gaszenie pożaru przy pomocy gaśnic,
10. Po przybyciu straży przekazać informacje o zdarzeniu,
11. Podporządkować się kierującemu akcją.

## UWAGA:

**NALEŻY ZACHOWAĆ SPOKÓJ I OPANOWANIE!  
W RAZIE POŻARU NIE KORZYSTAĆ Z WIND!**