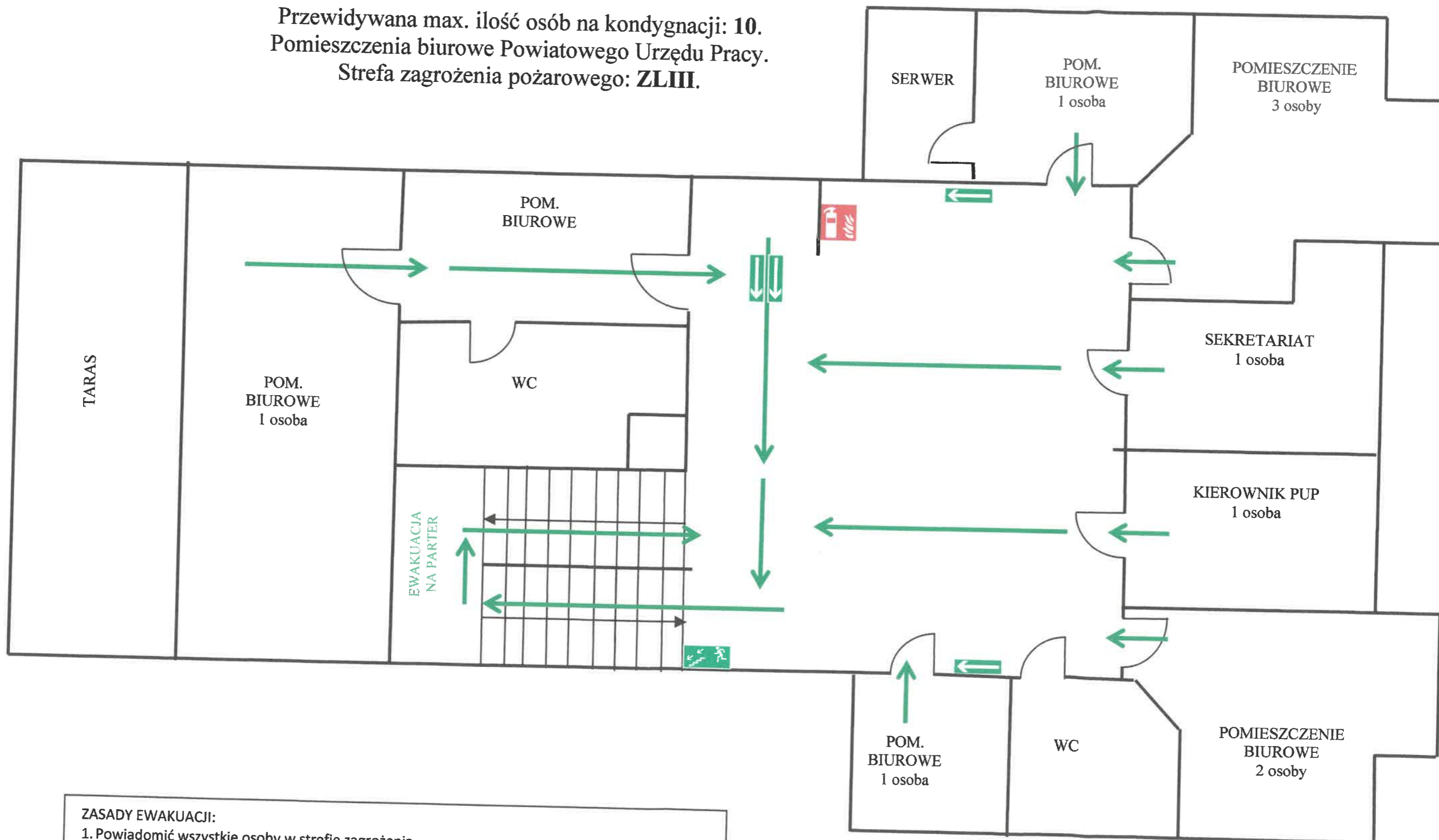


SCHEMAT EWAKUACJI PIĘTRA

Załącznik nr 10
Instrukcja Bezpieczeństwa
Pożarowego

Przewidywana max. ilość osób na kondygnacji: 10.
Pomieszczenia biurowe Powiatowego Urzędu Pracy.
Strefa zagrożenia pożarowego: ZLIII.



ZASADY EWAKUACJI:

1. Powiadomić wszystkie osoby w strefie zagrożenia,
2. Powiadomić właściciela, zarządcę obiektu (**KIEROWNIKÓW**),
3. Ogłosić alarm słownie: **UWAGA ALARM POŻAROWY**,
4. Powiadomić **STRAŻ POŻARNĄ** tel. **998, 112**,
5. Rozpocząć ewakuację – miejsce zbiórki teren przed budynkiem,
6. Sprawdzić stan osobowy pracowników i osób przebywających wewnątrz obiektu,
7. Rozpocząć gaszenie pożaru przy pomocy gaśnic,
8. Po przybyciu straży przekazać informacje o zdarzeniu, podporządkować się kierującemu akcją.

UWAGA: NALEŻY ZACHOWAĆ SPOKÓJ I OPANOWANIE!

LEGENDA:

- Kierunki ewakuacji do wyjść,
- Ewakuacja schodami w dół,
- Gaśnica.