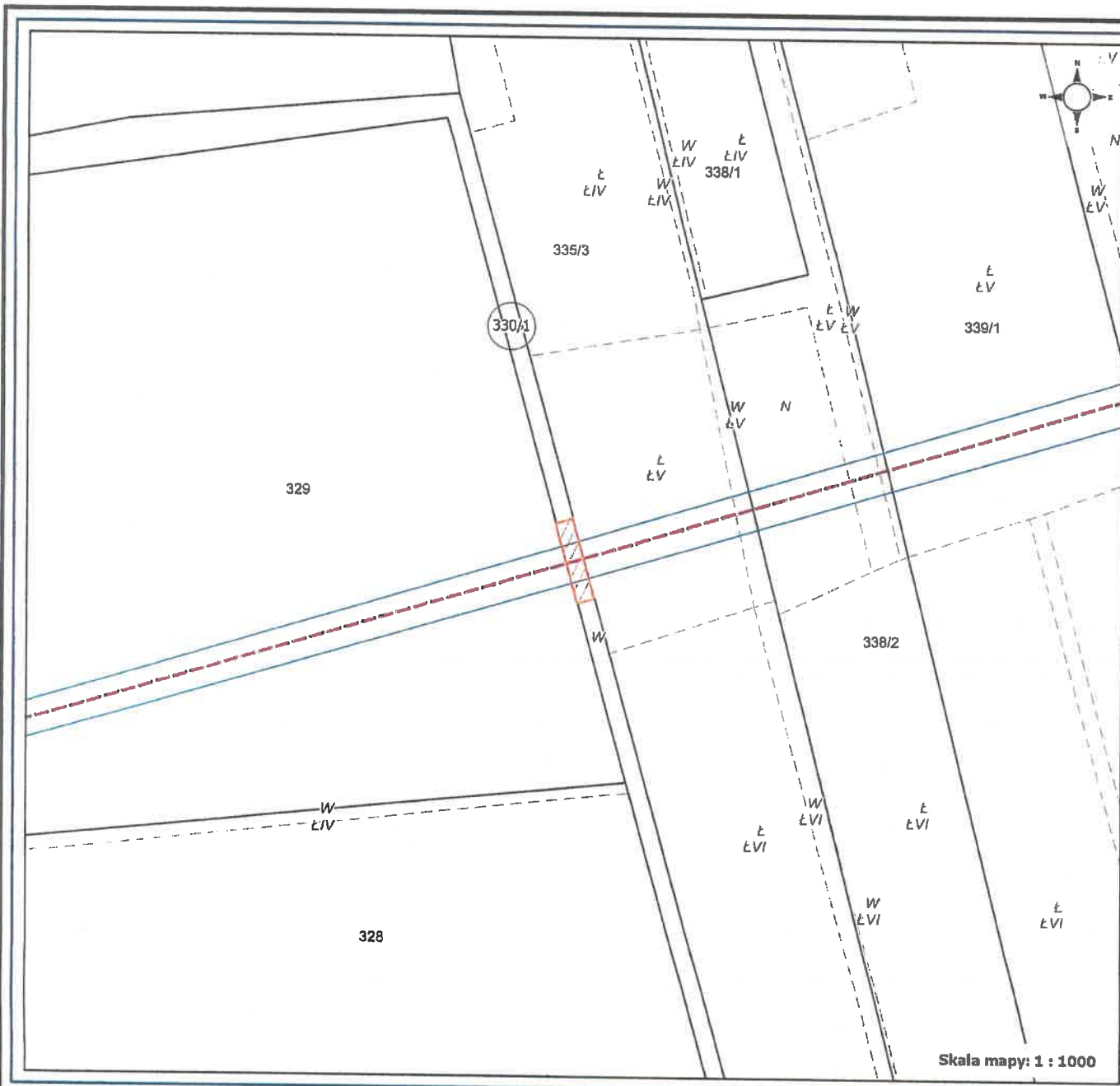






Katastr nr 4 do Zarządzenia nr 18.2020
 Starosty Pileckiego z dnia 9 marca 2020 r.



Skala orientacji 1 : 10 000

Przebieg projektowanej napowietrznej linii elektroenergetycznej WN 110 kV Pila Krzewina - Miasteczko Krajeńskie

Gmina: Miasteczko Krajeńskie
 Obręb: 0006 Miasteczko Huby
 Nr działki: 330/1
 Oznaczenia:

-  rzut skrajnych przewodów osi napowietrznej linii WN
-  pas terenu o powierzchni 0,0042 ha
-  projektowana lokalizacja słupa
-  granice działek ewidencyjnych

Opracowała:
 Monika Odowska-Nalewaj

Projektował: Witold Naworski
 nr upr.: 93/89/OL i 1911/00/U

Data: luty 2019 r.

Data: luty 2019 r.

Mapa została opracowana na podstawie mapy ewidencyjnej z dnia 30.05.2018 r. pobranej z Powiatowego Zasobu Geodezyjnego i Kartograficznego Starostwa Powiatowego w Pile