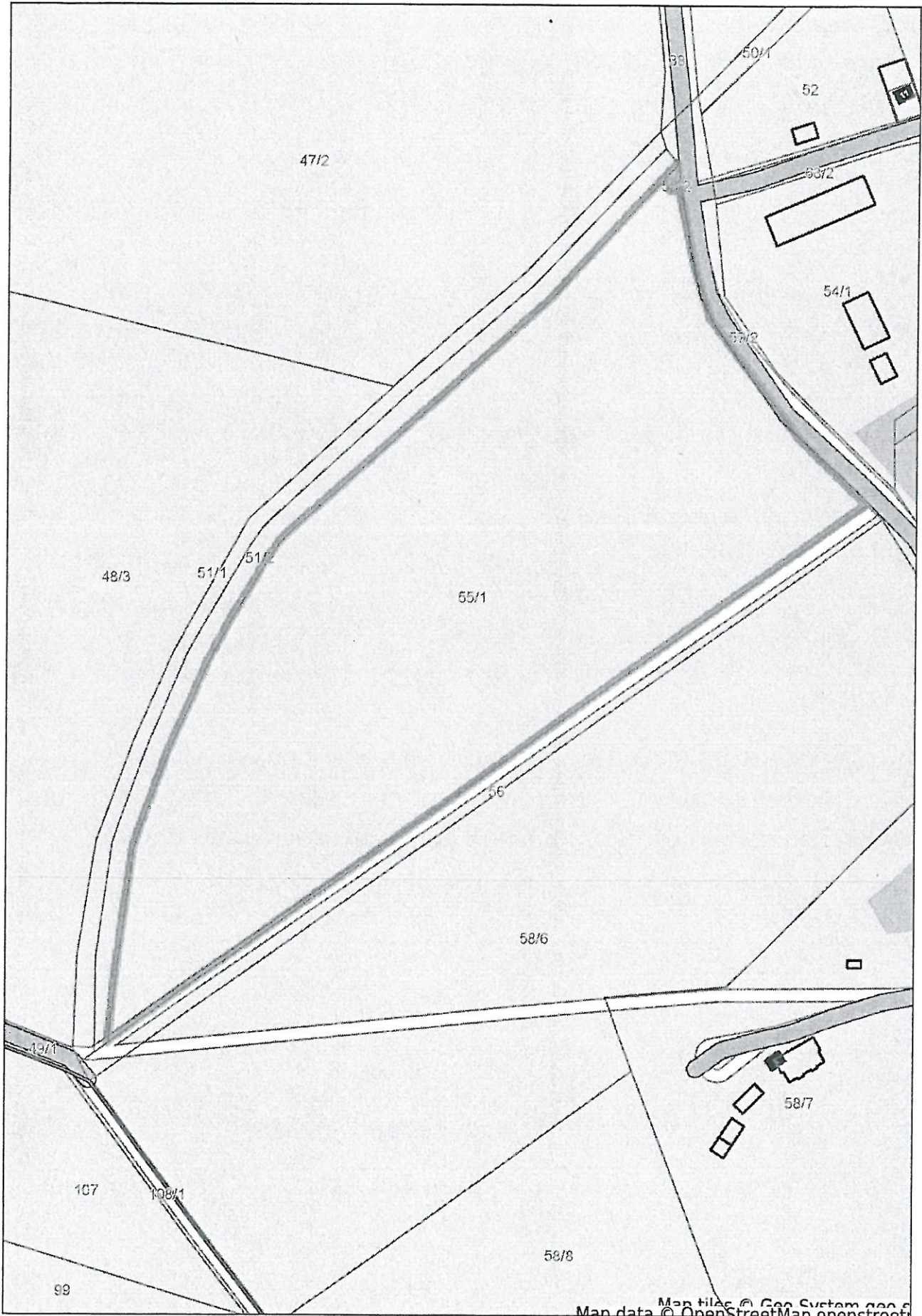


Załącznik  
do UCHWAŁY Nr *XXI.189.2020*  
RADY POWIATU W PILE  
z dnia *27 maja 2020 roku*

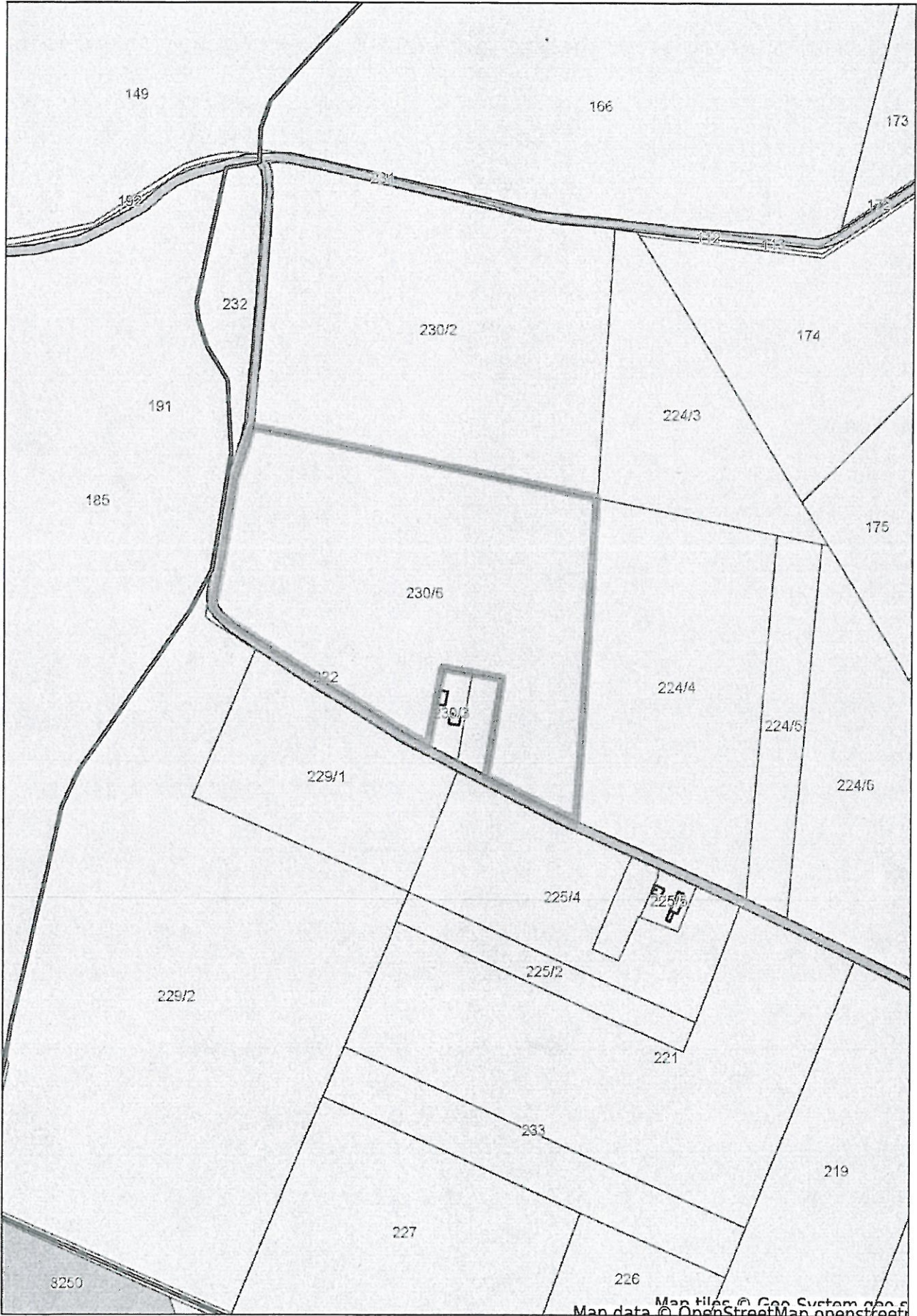
**w sprawie wyrażenia zgody na sprzedaż nieruchomości stanowiących własność Powiatu Pilskiego**

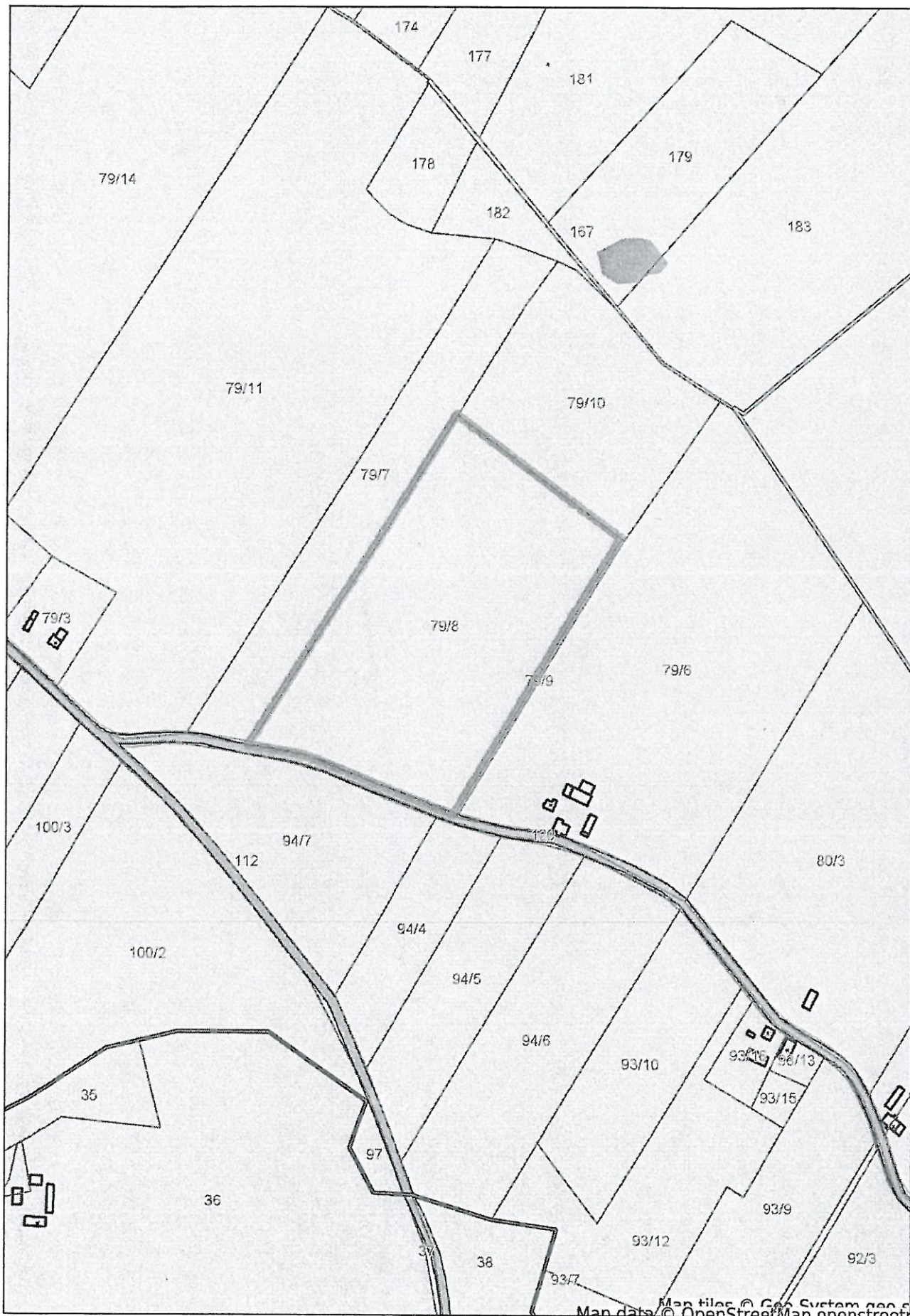
Lp	Położenie nieruchomości	Numer ewidencyjny i powierzchnia	Księga wieczysta
1	<b>Chlebno, gm. Łobżenica</b>	Dz. nr 55/1, o pow. 3,8702 ha	PO1Z/00047164/9
2	<b>Dziegciarnia gm. Łobżenica</b>	Dz. nr 230/6, o pow. 8,9808 ha	BY2T/00027856/1
3	<b>Dźwierszno Wielkie, gm. Łobżenica</b>	Dz. nr 79/8, o pow. 7,2474 ha	PO1Z/00047162/5
4	<b>Trzeboń, gm. Łobżenica</b>	Dz. nr 110, o pow. 1,2363 ha	PO1Z/00047163/2
5	<b>Falmierowo, gm. Wyrzysk</b>	Dz. nr 117/9, o pow. 0,1234 ha	PO2H/00018984/3

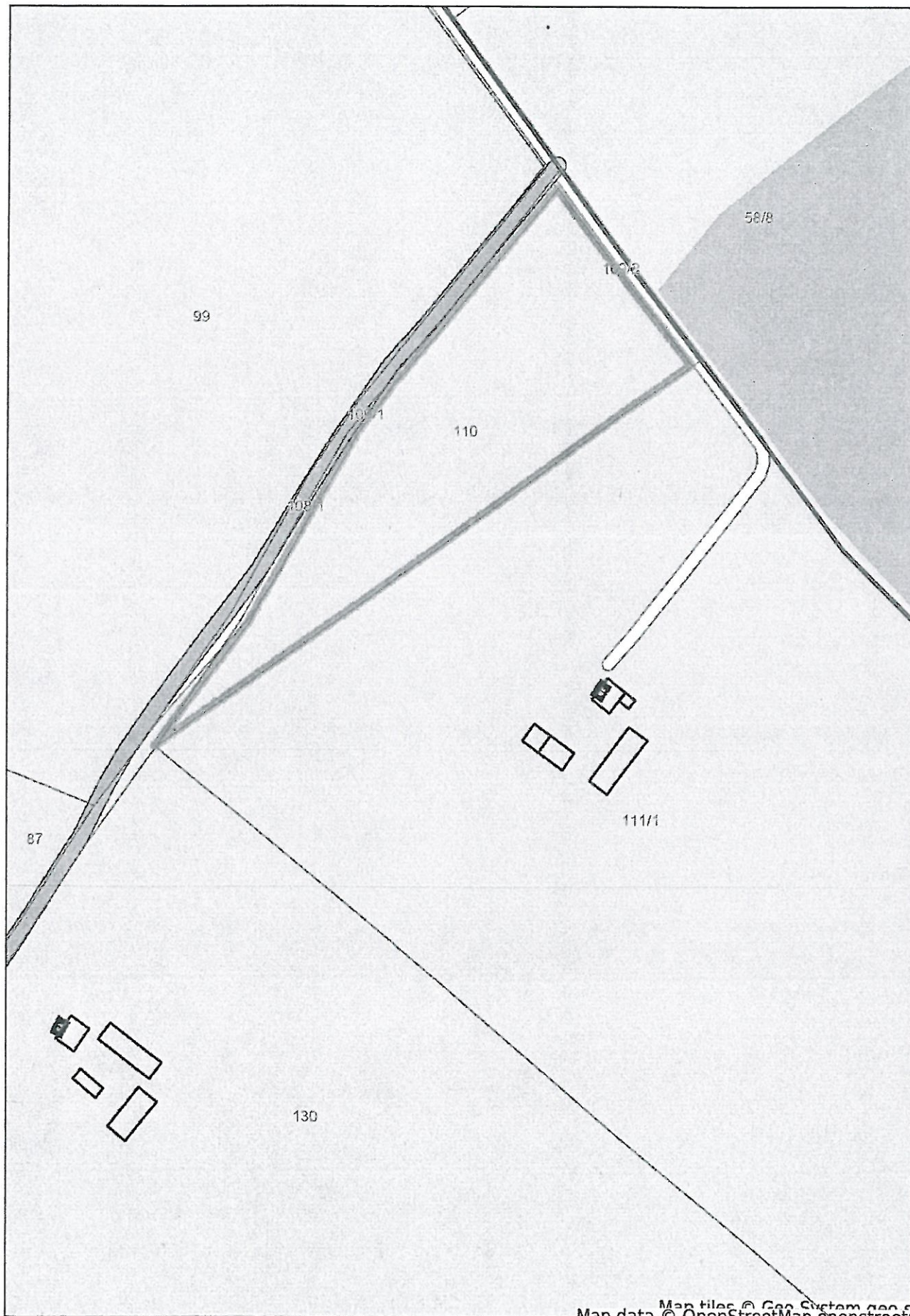
- Nieruchomość oznaczona jako działka nr 117/9 położona w Falmierowie znajduje się w trwałym zarządzie Domu Pomocy Społecznej w Falmierowie
- Nieruchomości oznaczone jako działka nr 110 położona w Trzeboniu oraz działka nr 55/1 położona w Chlebnie znajdują się w trwałym zarządzie Domu Pomocy Społecznej w Chlebnie
- Nieruchomości oznaczone jako działka nr 230/6 położona w Dziegciarni oraz działka nr 79/8 położona w Dźwiersznie Wielkim znajdują się w trwałym zarządzie Domu Pomocy Społecznej w Dębnie
- Załączniki mapowe do wyżej wymienionych nieruchomości załączone zgodnie z kolejnością określoną w tabeli



Map tiles © Geo System geo s  
Map data © OpenStreetMap openstreet







Map tiles © Geo System geo.s  
Map data © OpenStreetMap contributors



Powiat pilski - System Informacji Przestrzennej

skala 1 : 500

Załącznik mapowy do pozycji nr 5  
Załącznika do Uchwały nr XXI.189.2020  
Rady Powiatu w Pile z dnia 27 maja 2020 r.

